

Podstawowe informacje



Dane techniczne projektu

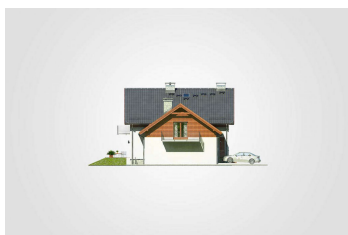
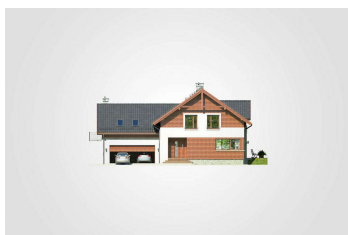
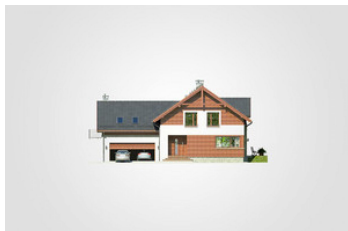
Całkowita powierzchnia	540.95 m²
Powierzchnia użytkowa	210.40 m²
Powierzchnia zabudowy	190.65 m²
Powierzchnia dachu	272.10 m²
Kubatura	1 735.55 m³
Wymiary budynku	17.50 x 11.90 m
Kąt nachylenia	35°
Wysokość budynku	9.10 m
Wymiary działki	25.50 x 19.90 m



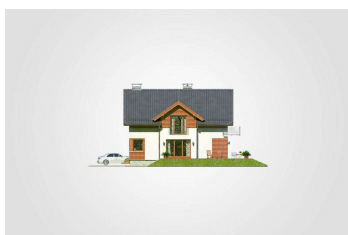
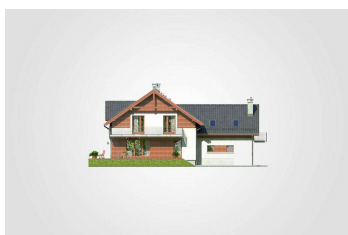
Opis projektu

Dom parterowy z poddaszem użytkowym i 2-stanowiskowym garażem, 4 sypialnie, częściowo zadaszony taras, podpiwniczony

Elewacje



Elewacje

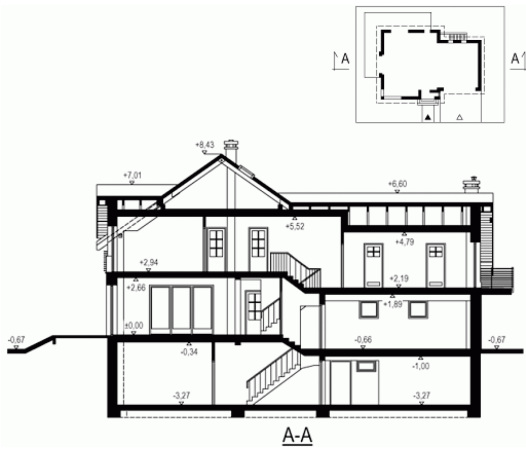


Przekrój

DOBRY DOM
ul. Wrzesława Romańczuka 6, 35-302 Rzeszów
+48 17 852 52 30
08:00 - 16:00

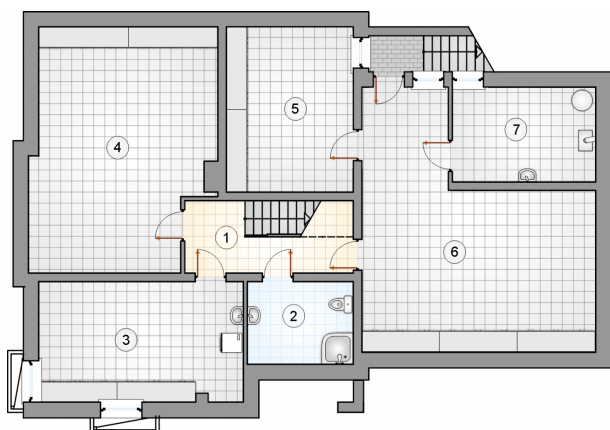
waldemar.kowalski@grupadobrydom.pl

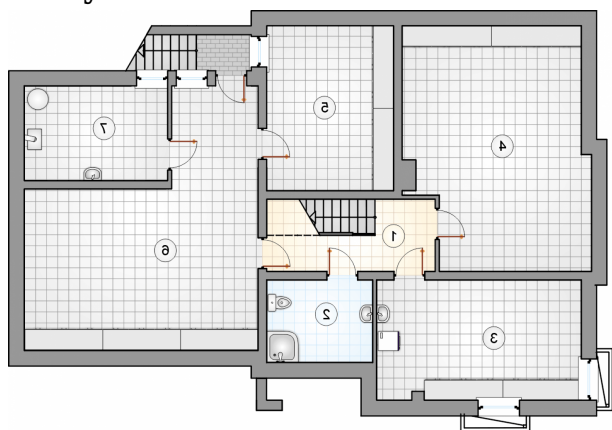
Podane ceny nie stanowią oferty handlowej w rozumieniu art. 66 par. 1 Kodeksu Cywilnego



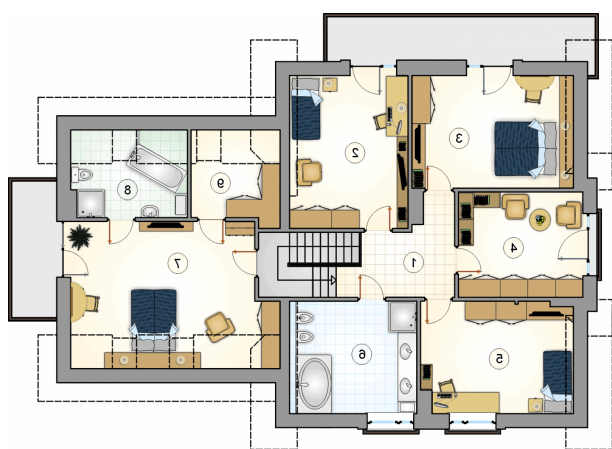
Rzuty**Piwnica 139.75 m²**

łącznie	7.45 m ²
łazienka	7.40 m ²
pralnia	20.75 m ²
piwnica	35.50 m ²
piwnica	17.70 m ²
piwnica	39.50 m ²
kotłownia	11.45 m ²



Rzuty

Parter 86.55 m²

przedsiónek	7.40 m ²
hall z komunikacją	5.95 m ²
pokój	11.00 m ²
pokój dzienny z jadalnią	37.90 m ²
kuchnia	16.10 m ²
spizarka	4.40 m ²
łazienka	3.80 m ²
garaż	52.20 m ²


Poddasze 123.85 m²

hall z komunikacją	8.65 m ²
pokój	17.40 m ²
pokój	17.75 m ²
pokój	13.65 m ²
pokój	16.35 m ²
łazienka	13.70 m ²
pokój	24.10 m ²
łazienka	6.25 m ²
garderoba	6.00 m ²

Rzuty

