

## Podstawowe informacje



## Dane techniczne projektu

<b>Całkowita powierzchnia</b>	<b>425.20 m<sup>2</sup></b>
<b>Powierzchnia użytkowa</b>	<b>234.05 m<sup>2</sup></b>
<b>Powierzchnia zabudowy</b>	<b>226.60 m<sup>2</sup></b>
<b>Powierzchnia dachu</b>	<b>299 m<sup>2</sup></b>
<b>Kubatura</b>	<b>1 346.80 m<sup>3</sup></b>
<b>Wymiary budynku</b>	<b>17.98 x 12.18 m</b>
<b>Kąt nachylenia</b>	<b>35°</b>
<b>Wysokość budynku</b>	<b>8.94 m</b>
<b>Wymiary działki</b>	<b>24.98 x 24.18 m</b>



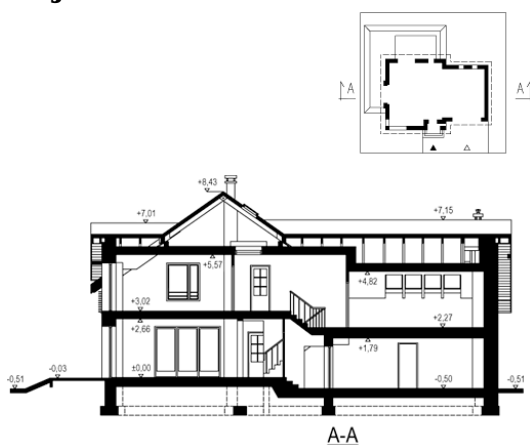
## Opis projektu

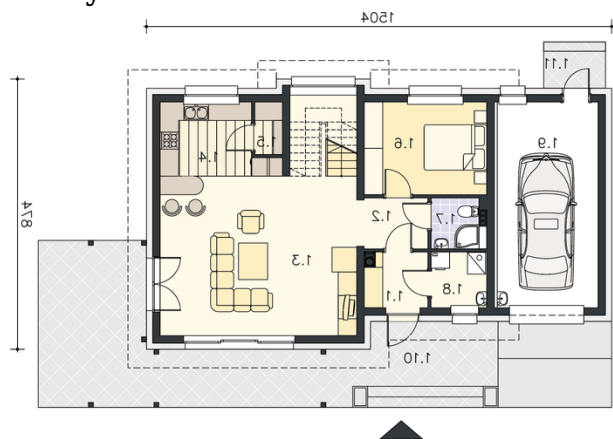
Parterowy dom z poddaszem użytkowym i wielospadowym dachem, z rekuperacją, przestronnym tarasem i 2-stanowiskowym garażem

## Elewacje

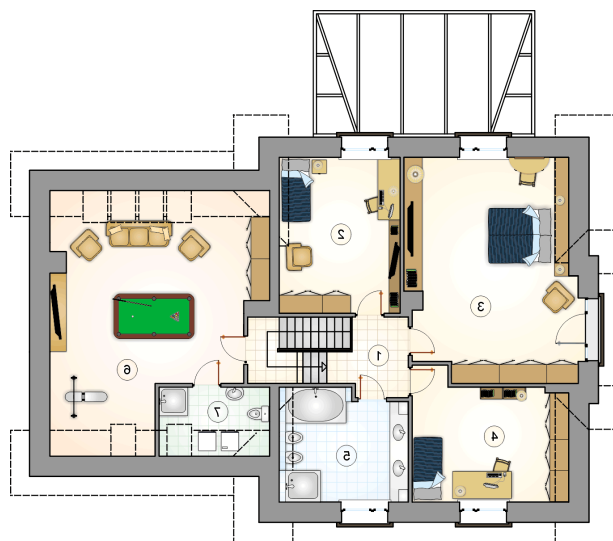


## Przekrój



**Rzuty**

**Parter 127.20 m<sup>2</sup>**

przedsiónek	7.40 m <sup>2</sup>
garaż	42.40 m <sup>2</sup>
ogród zimowy	26.45 m <sup>2</sup>
hall z komunikacją	5.90 m <sup>2</sup>
pokój	11.00 m <sup>2</sup>
pokój dzienny z jadalnią	37.90 m <sup>2</sup>
kuchnia	16.10 m <sup>2</sup>
spizarka	4.90 m <sup>2</sup>
łącnik	2.20 m <sup>2</sup>
łazienka	3.80 m <sup>2</sup>
kotłownia	11.55 m <sup>2</sup>


**Poddasze 133.30 m<sup>2</sup>**

hall z komunikacją	5.40 m <sup>2</sup>
pokój	17.40 m <sup>2</sup>
pokój	34.85 m <sup>2</sup>
pokój	17.15 m <sup>2</sup>
łazienka	12.45 m <sup>2</sup>
pom. rekreacyjne	40.70 m <sup>2</sup>
łazienka	5.35 m <sup>2</sup>

**Rzuty**

