

Podstawowe informacje



Dane techniczne projektu

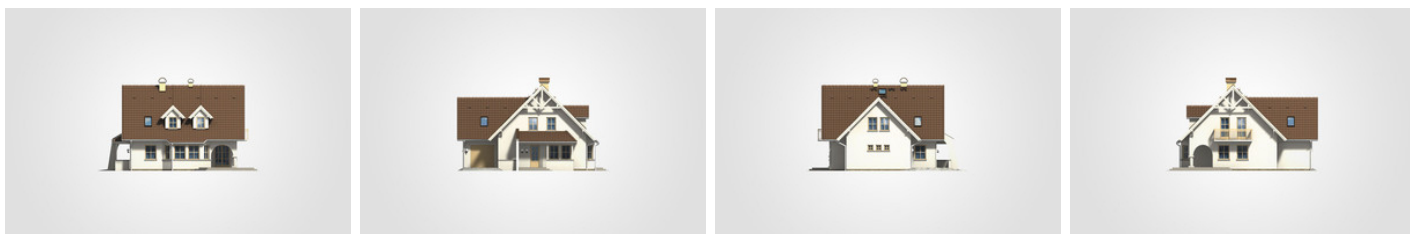
Całkowita powierzchnia	256.50 m²
Powierzchnia użytkowa	161 m²
Powierzchnia zabudowy	140.70 m²
Powierzchnia dachu	256.70 m²
Kubatura	827.40 m³
Wymiary budynku	13.80 x 11.20 m
Kąt nachylenia	45°
Wysokość budynku	9.06 m
Wymiary działki	21.80 x 20.70 m



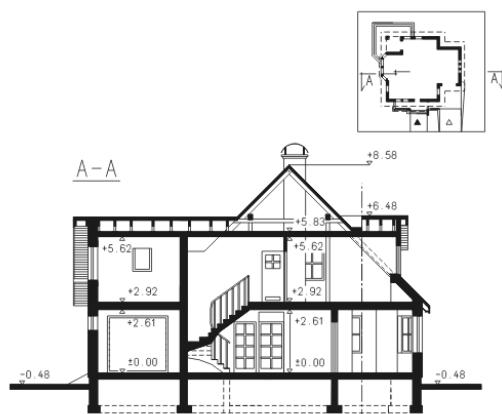
Opis projektu

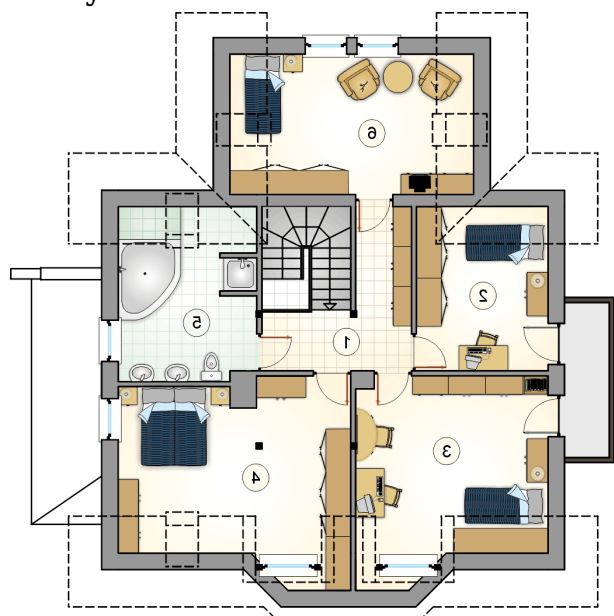
Parterowy dom, z poddaszem użytkowym i garażem, z 4 sypialniami, lukarnami, ryzalitem i tarasem - częściowo w podcieniu

Elewacje

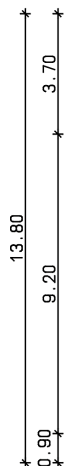
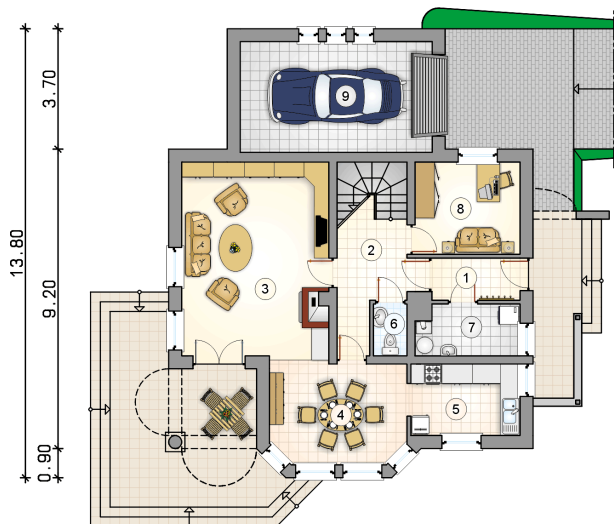
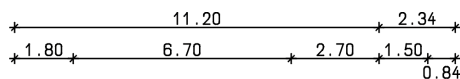


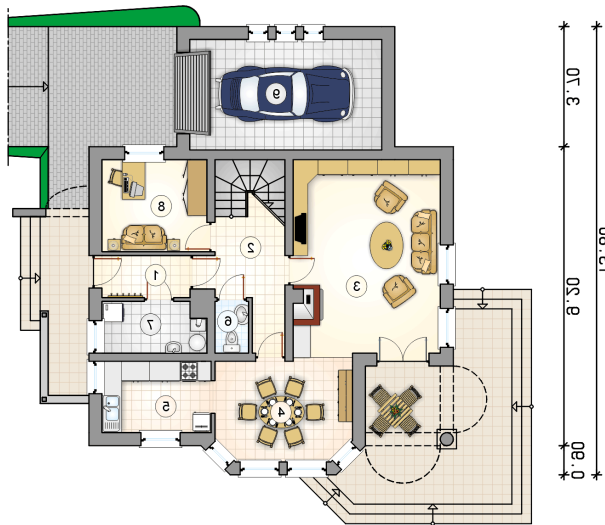
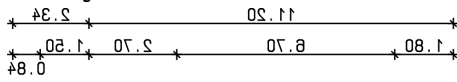
Przekrój



Rzuty

Parter 76.70 m²

przedsionek	3.50 m ²
hall ze schodami	10.30 m ²
pokój dzienny	27.00 m ²
jadalnia	12.95 m ²
kuchnia	7.40 m ²
w.c.	1.60 m ²
kotłownia	4.85 m ²
pokój	9.10 m ²
garaż	20.05 m ²



Rzuty

Poddasze 84.30 m²

hall	10.90 m ²
pokój	10.40 m ²
pokój	17.40 m ²
pokój	19.80 m ²
łazienka	11.20 m ²
pokój	14.60 m ²

