

## Podstawowe informacje



## Dane techniczne projektu

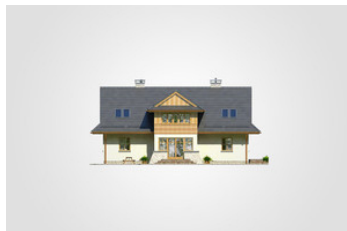
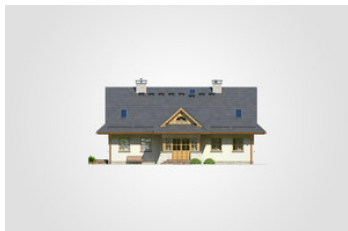
Całkowita powierzchnia	289.60 m <sup>2</sup>
Powierzchnia użytkowa	197.65 m <sup>2</sup>
Powierzchnia zabudowy	153.90 m <sup>2</sup>
Powierzchnia dachu	289 m <sup>2</sup>
Kubatura	909 m <sup>3</sup>
Wymiary budynku	15.50 x 12.55 m
Kąt nachylenia	42°
Wysokość budynku	8.29 m
Wymiary działki	23.64 x 20.69 m



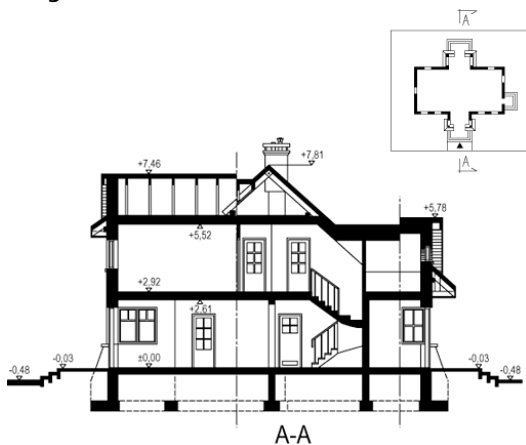
## Opis projektu

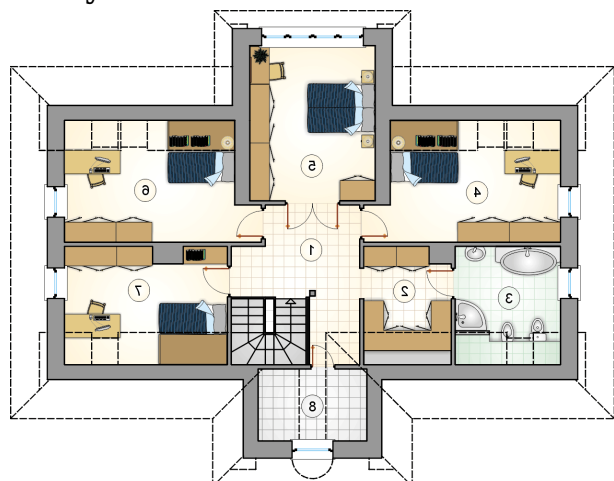
Parterowy dom regionalny w stylu beskidzkim, z poddaszem użytkowym, 4 sypialnie, niezadaszony taras

## Elewacje



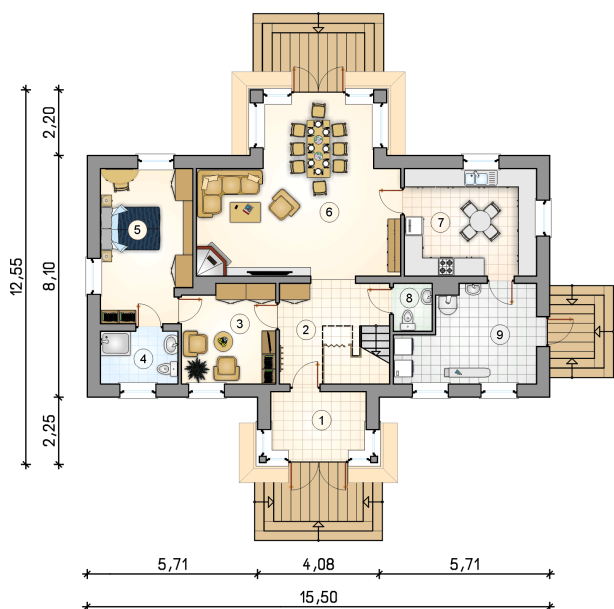
## Przekrój



**Rzuty**

**Parter 111.05 m<sup>2</sup>**

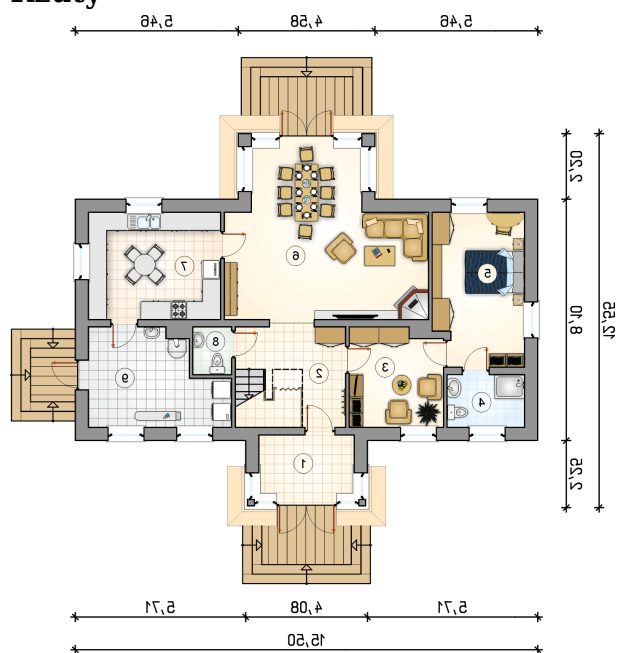
przedsiónek	6.40 m <sup>2</sup>
hall z komunikacją	10.00 m <sup>2</sup>
pokój	10.20 m <sup>2</sup>
łazienka	4.60 m <sup>2</sup>
pokój	15.35 m <sup>2</sup>
pokój dzienny z jadalnią	33.00 m <sup>2</sup>
kuchnia	15.95 m <sup>2</sup>
w.c.	2.10 m <sup>2</sup>
pralnia z piecem c.o.	13.45 m <sup>2</sup>

5,46      4,58      5,46



12,55  
8,10  
2,25

5,71      4,08      5,71  
15,50

**Rzuty**

**Poddasze 86.60 m<sup>2</sup>**

hall z komunikacją	11.25 m <sup>2</sup>
garderoba	6.50 m <sup>2</sup>
łazienka	8.20 m <sup>2</sup>
pokój	14.65 m <sup>2</sup>
pokój	16.95 m <sup>2</sup>
pokój	14.65 m <sup>2</sup>
pokój	12.25 m <sup>2</sup>
schowek	2.15 m <sup>2</sup>

