

## Podstawowe informacje



## Dane techniczne projektu

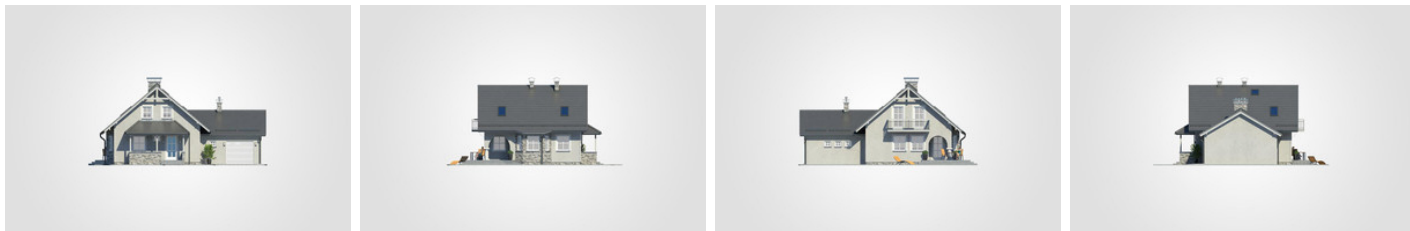
<b>Całkowita powierzchnia</b>	<b>201.50 m<sup>2</sup></b>
<b>Powierzchnia użytkowa</b>	<b>99.35 m<sup>2</sup></b>
<b>Powierzchnia zabudowy</b>	<b>126.05 m<sup>2</sup></b>
<b>Powierzchnia dachu</b>	<b>200.45 m<sup>2</sup></b>
<b>Kubatura</b>	<b>643.80 m<sup>3</sup></b>
<b>Wymiary budynku</b>	<b>14.80 x 9.20 m</b>
<b>Kąt nachylenia</b>	<b>40°</b>
<b>Wysokość budynku</b>	<b>7.69 m</b>
<b>Wymiary działki</b>	<b>21.80 x 18.65 m</b>



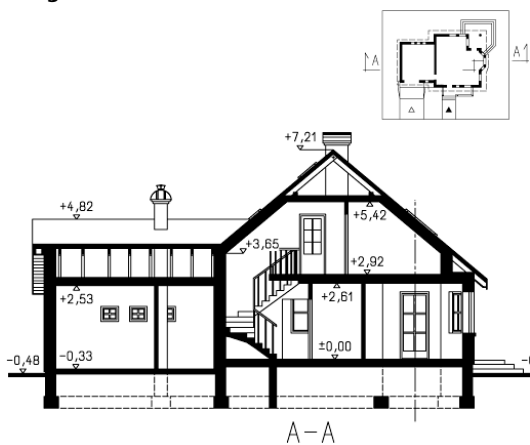
## Opis projektu

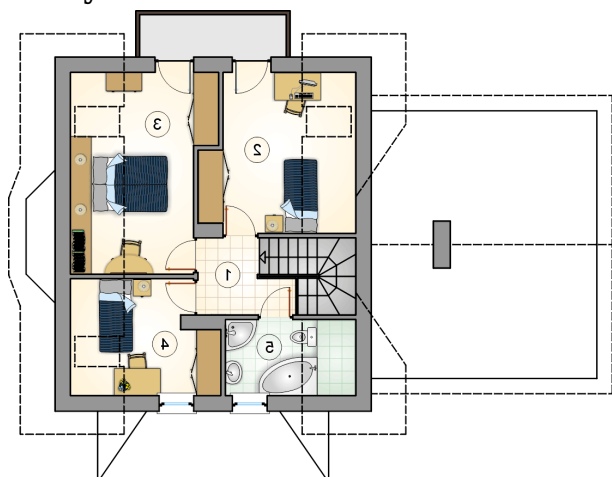
Dom parterowy z poddaszem użytkowym i garażem, gankiem, przeszklonym ryzalitem i narożnym tarasem w podcieniu

## Elewacje

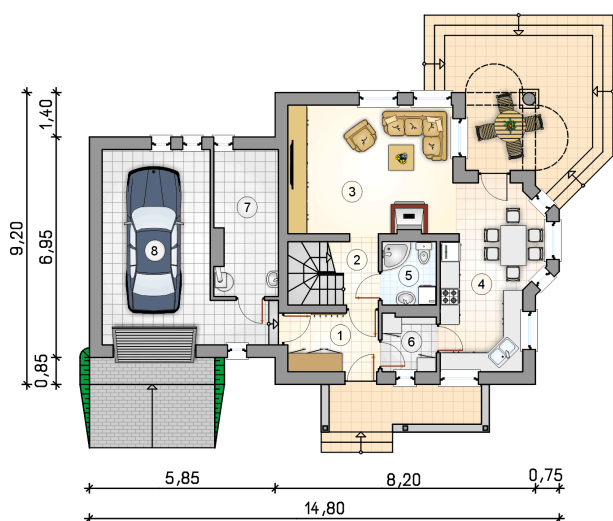


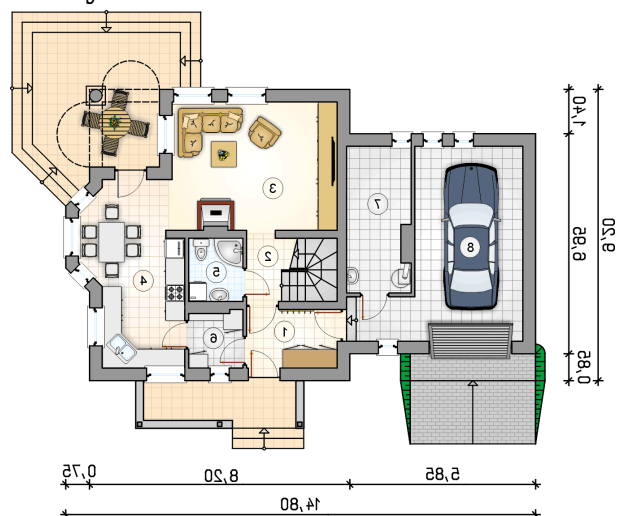
## Przekrój



**Rzuty**

**Parter 61.25 m<sup>2</sup>**

<b>przedsiónek</b>	5.25 m <sup>2</sup>
<b>hall z komunikacją</b>	3.05 m <sup>2</sup>
<b>pokój dzienny</b>	21.25 m <sup>2</sup>
<b>kuchnia z jadalnią</b>	16.30 m <sup>2</sup>
<b>łazienka</b>	3.40 m <sup>2</sup>
<b>spizarka</b>	3.00 m <sup>2</sup>
<b>kotłownia</b>	9.00 m <sup>2</sup>
<b>garaż</b>	23.50 m <sup>2</sup>



**Rzuty**

**Poddasze 38.10 m<sup>2</sup>**

hall z komunikacją

 4.10 m<sup>2</sup>

pokój

 10.70 m<sup>2</sup>

pokój

 11.75 m<sup>2</sup>

pokój

 7.20 m<sup>2</sup>

łazienka

 4.35 m<sup>2</sup>
