

Podstawowe informacje



Dane techniczne projektu

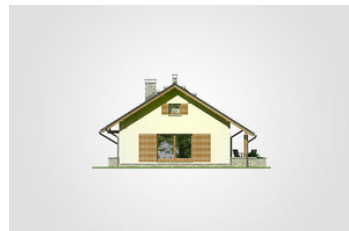
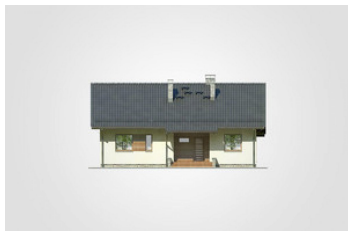
Całkowita powierzchnia	252.45 m²
Powierzchnia użytkowa	90.35 m²
Powierzchnia zabudowy	131.05 m²
Powierzchnia dachu	205 m²
Kubatura	679.30 m³
Wymiary budynku	13.05 x 10.79 m
Kąt nachylenia	32°
Wysokość budynku	7.09 m
Wymiary działki	21.05 x 18.79 m



Opis projektu

Parterowy dom z możliwością adaptacji poddasza, z klasycznym dwuspadowym dachem, przestronny zadaszony taras, energooszczędny

Elewacje



Elewacje

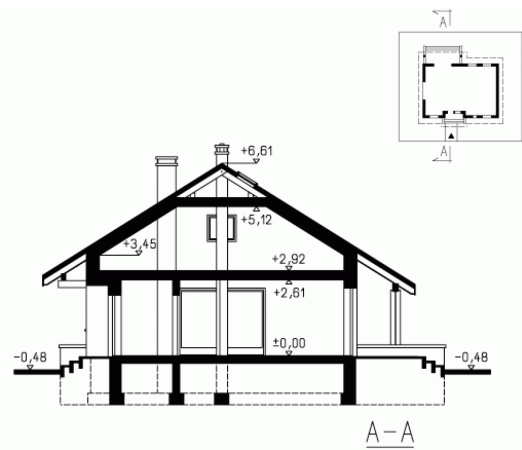


Przekrój

DOBRY DOM
 ul. Wrzesława Romańczuka 6, 35-302 Rzeszów
 +48 17 852 52 30
 08:00 - 16:00

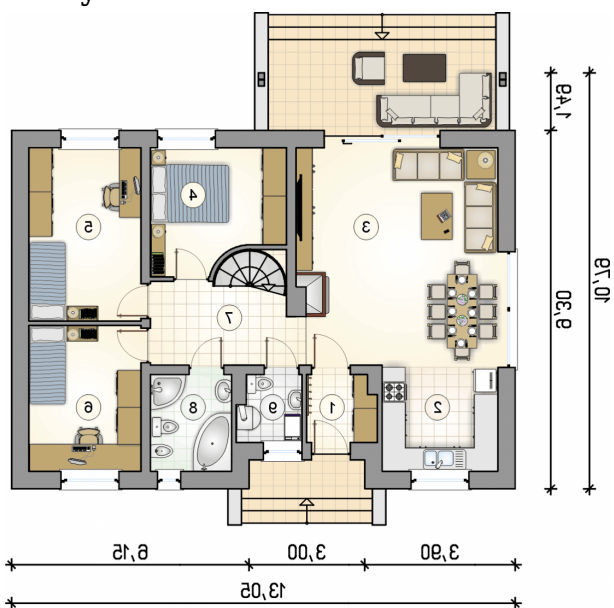
waldemar.kowalski@grupadobrydom.pl

Podane ceny nie stanowią oferty handlowej w rozumieniu art. 66 par. 1 Kodeksu Cywilnego

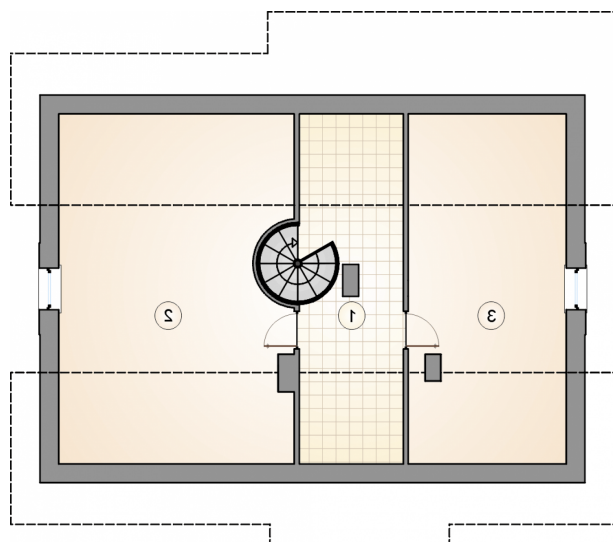


DOBRY DOM
ul. Wrzesława Romańczuka 6, 35-302 Rzeszów
+48 17 852 52 30
08:00 - 16:00

waldemar.kowalski@grupadobrydom.pl
Podane ceny nie stanowią oferty handlowej w rozumieniu art. 66 par. 1 Kodeksu Cywilnego

Rzuty

Parter 90.35 m²

przedsionek	3.10 m ²
kuchnia	8.30 m ²
pokój dzienny z jadalnią	26.35 m ²
pokój	10.35 m ²
pokój	13.05 m ²
pokój	11.00 m ²
hall z komunikacją	10.15 m ²
łazienka	5.25 m ²
w.c. z piecem c.o.	2.80 m ²


Poddasze 48.70 m²

hall z komunikacją	10.00 m ²
strych do adaptacji	22.70 m ²
strych do adaptacji	16.00 m ²