

Podstawowe informacje



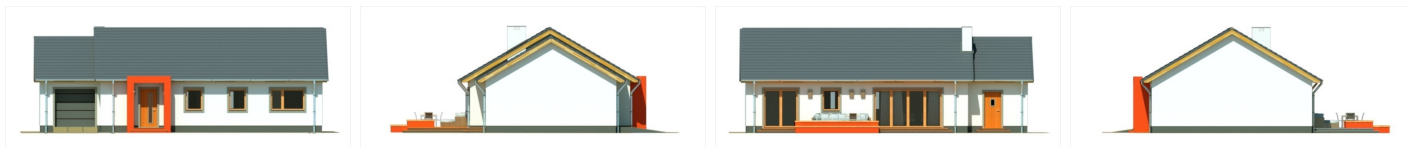
Dane techniczne projektu

Powierzchnia użytkowa	102.60 m ²
Powierzchnia zabudowy	155.60 m ²
Powierzchnia dachu	204.10 m ²
Kąt nachylenia	30°
Wysokość budynku	6.20 m
Wymiary działki	22.90 x 0 m

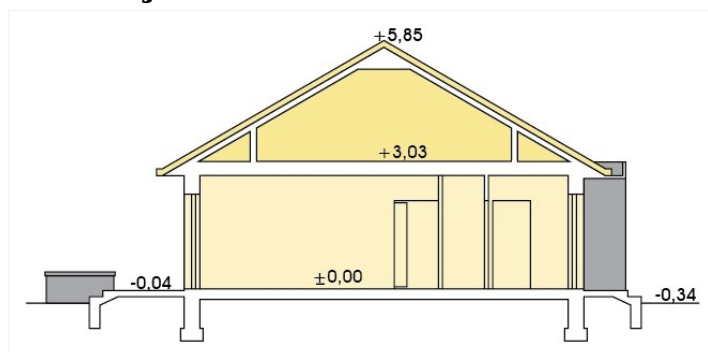
Opis projektu

Emma - nieduży, przytulny parterowy dom dla 2-4 osobowej rodziny. Dom, mimo niewielkich gabarytów, oferuje stosunkowo dużą przestrzeń mieszkalną dzięki połączeniu pokoju dziennego z jadalnią. Zastosowanie dużych przeszkleń drzwi tarasowych integruje dom z ogrodem i sprzyja wspólnemu spędzaniu czasu rodzinie wraz z zaproszonymi gośćmi. Prosta, zwarta bryła domu, dwuspadowa konstrukcja dachu gwarantują niski koszt budowy. Kominiek i piec w kotłowni obsługiwane są jednym kominem, a z racji ich bliskiej odległości od siebie, uzasadnione jest zastosowanie kominka z płaszczem wodnym do wspomagani...

Elewacje



Przekrój



Sytuacje

