

## Podstawowe informacje



## Dane techniczne projektu

<b>Całkowita powierzchnia</b>	<b>300.66 m<sup>2</sup></b>
<b>Powierzchnia użytkowa</b>	<b>174.51 m<sup>2</sup></b>
<b>Powierzchnia zabudowy</b>	<b>144.05 m<sup>2</sup></b>
<b>Kubatura</b>	<b>992 m<sup>3</sup></b>
<b>Wymiary budynku</b>	<b>12.60 x 13.50 m</b>
<b>Kąt nachylenia</b>	<b>20°</b>
<b>Wysokość budynku</b>	<b>8.46 m</b>
<b>Wymiary działki</b>	<b>20.60 x 24.60 m</b>



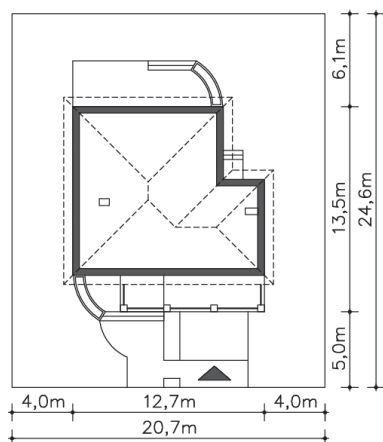
## Opis projektu

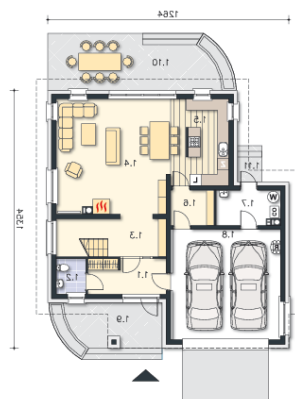
Propozycja nowoczesnego energooszczędnego domu piętrowego. Prosta, elegancka bryła kojarzy się z architekturą włoskich willi. Materiały elewacyjne takie jak kamienne okładziny, drewno i stal oraz duże przeszklenia podkreślają nowoczesny charakter domu. Parter z przestronnym halle, dużym salonem połączonym z kuchnią stanowi strefę dzienną. Na piętrze zaplanowano cztery sypialnie, trzy garderoby i dwie łazienki. Pełna kondygnacja pozwala na maksymalne wykorzystanie powierzchni użytkowej na poddaszu. Dom posiada także dwustanowiskowy garaż z dużą kotłownią i przejściem przez spiżarnię...

## Elewacje



## Sytuacje



**Rzuty**

**Parter 79.13 m<sup>2</sup>**

<b>Garaż</b>	7.53 m <sup>2</sup>
<b>Spizarnia</b>	23.91 m <sup>2</sup>
<b>Kotłownia</b>	1.69 m <sup>2</sup>
<b>Taras</b>	2.85 m <sup>2</sup>
<b>Taras</b>	9.32 m <sup>2</sup>
<b>Podest</b>	35.47 m <sup>2</sup>
<b>Wiatrołap</b>	13.80 m <sup>2</sup>
<b>Wc</b>	4.20 m <sup>2</sup>
<b>Komunikacja</b>	5.96 m <sup>2</sup>
<b>Pokój dzienny, jadalnia</b>	32.66 m <sup>2</sup>
<b>Kuchnia</b>	11.11 m <sup>2</sup>


**Piętro 221.53 m<sup>2</sup>**

<b>Komunikacja</b>	8.29 m <sup>2</sup>
<b>Pokój</b>	9.23 m <sup>2</sup>
<b>Schody</b>	5.35 m <sup>2</sup>
<b>Taras</b>	18.85 m <sup>2</sup>
<b>Łazienka</b>	8.47 m <sup>2</sup>
<b>Pokój</b>	17.49 m <sup>2</sup>
<b>Garderoba</b>	6.90 m <sup>2</sup>
<b>Łazienka</b>	6.37 m <sup>2</sup>
<b>Garderoba</b>	2.87 m <sup>2</sup>
<b>Garderoba</b>	5.32 m <sup>2</sup>
<b>Pokój</b>	16.66 m <sup>2</sup>
<b>Pokój</b>	14.39 m <sup>2</sup>