

## Podstawowe informacje



## Dane techniczne projektu

<b>Całkowita powierzchnia</b>	<b>204.45 m<sup>2</sup></b>
<b>Powierzchnia użytkowa</b>	<b>168.34 m<sup>2</sup></b>
<b>Powierzchnia zabudowy</b>	<b>176.52 m<sup>2</sup></b>
<b>Kubatura</b>	<b>946 m<sup>3</sup></b>
<b>Wymiary budynku</b>	<b>21.30 x 10.80 m</b>
<b>Kąt nachylenia</b>	<b>40°</b>
<b>Wysokość budynku</b>	<b>7.72 m</b>
<b>Wymiary działki</b>	<b>28.30 x 19.40 m</b>



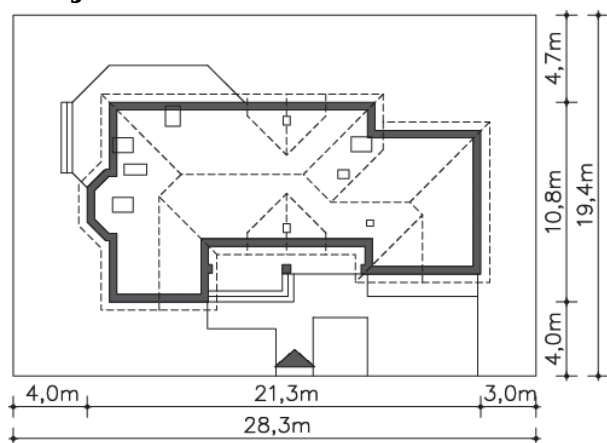
## Opis projektu

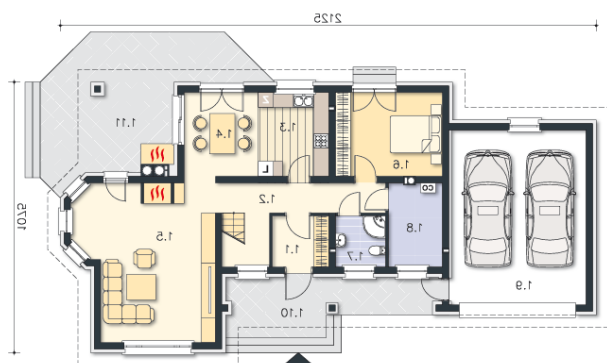
Zwracająca uwagę swoją bryłą i piękną elewacją rezydencja, która swoim wyglądem podkreśla komfort, jaki zapewnia jej użytkowanie przez kilkuosobową rodzinę. Obszerny parter, którego ozdobą jest salon z pięknym wykuszem, wydzielona część jadalna, otwarta kuchnia, dodatkowy pokój i łazienka to pomieszczenia ze strefy wspólnej dla wszystkich domowników. Taras z zewnętrznym kominkiem to idealne miejsce na rodzinne biesiadowanie. W części prywatnej - na poddaszu znajdziemy cztery sypialnie, dwie duże łazienki oraz pomieszczenie z miejscem na sił...

## Elewacje

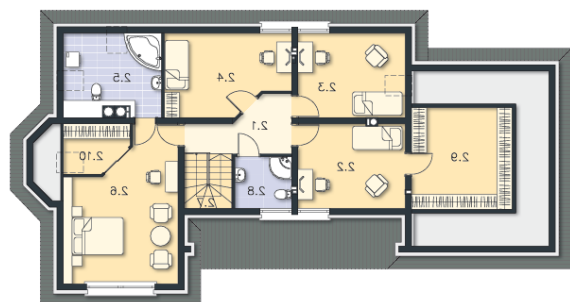


## Sytuacje



**Rzuty**

**Parter 90.95 m<sup>2</sup>**

<b>Pokój</b>	4.57 m <sup>2</sup>
<b>Jadalnia</b>	15.95 m <sup>2</sup>
<b>Pokój dzienny</b>	34.14 m <sup>2</sup>
<b>Łazienka</b>	9.98 m <sup>2</sup>
<b>Pom.gosp.</b>	9.29 m <sup>2</sup>
<b>Garaż</b>	9.79 m <sup>2</sup>
<b>Podest</b>	32.09 m <sup>2</sup>
<b>Taras</b>	14.09 m <sup>2</sup>
<b>Wiatrołap</b>	4.06 m <sup>2</sup>
<b>Komunikacja</b>	7.08 m <sup>2</sup>
<b>Kuchnia</b>	37.00 m <sup>2</sup>


**Poddasze 113.50 m<sup>2</sup>**

<b>Hall</b>	7.15 m <sup>2</sup>
<b>Garderoba</b>	2.97 m <sup>2</sup>
<b>Pokój</b>	10.16 m <sup>2</sup>
<b>Pokój</b>	8.35 m <sup>2</sup>
<b>Pokój</b>	10.90 m <sup>2</sup>
<b>Łazienka</b>	6.60 m <sup>2</sup>
<b>Pokój</b>	16.88 m <sup>2</sup>
<b>Schody</b>	4.04 m <sup>2</sup>
<b>Łazienka</b>	2.74 m <sup>2</sup>
<b>Garderoba</b>	7.60 m <sup>2</sup>