

Podstawowe informacje



Dane techniczne projektu

Całkowita powierzchnia	176.70 m²
Powierzchnia użytkowa	159.93 m²
Powierzchnia zabudowy	122.10 m²
Kubatura	816 m³
Wymiary budynku	11.30 x 12.10 m
Kąt nachylenia	40°
Wysokość budynku	8.80 m
Wymiary działki	19.30 x 20.10 m



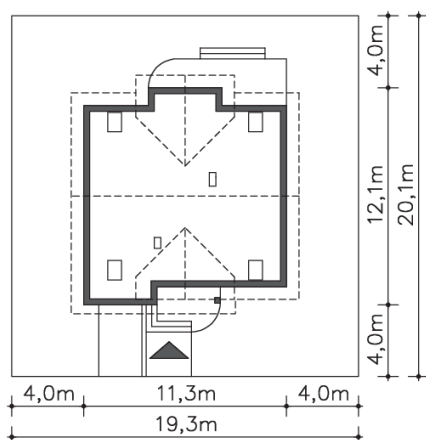
Opis projektu

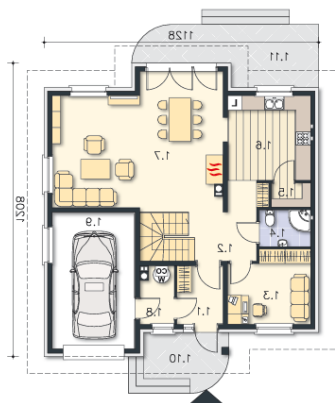
Niebanalny dom z poddaszem użytkowym. Prostą bryłę uatrakcyjniono pięknymi lukarnami zarówno od strony frontowej, jak i elewacji ogrodowej. Z przodu uwagę zwraca półokrągła lukarna, od ogrodu natomiast niemałe wrażenie robi przeszklony wykusz. Wnętrze zostało rozplanowane z myślą o wygodzie mieszkańców. Na parterze jest duży salon z częścią jadalną, funkcjonalna kuchnia ze spiżarnią, dodatkowy pokój dla gości lub z przeznaczeniem na gabinet oraz łazienka i pomieszczenie gospodarcze. Poddasze, na które prowadzą schody, to cztery ustawne sypialnie,...

Elewacje



Sytuacje



Rzuty

Parter 79.98 m²

Spizarnia	4.54 m ²
Pokój	6.99 m ²
Łazienka	15.30 m ²
Kuchnia, jadalnia	10.22 m ²
Pokój dzienny	9.73 m ²
Pom.gosp., c.o.	3.21 m ²
Garaż	1.61 m ²
Podest	12.05 m ²
Taras	35.46 m ²
Wiatrołap	3.16 m ²
Komunikacja	18.59 m ²


Poddasze 96.72 m²

Hall	8.53 m ²
Pokój	11.22 m ²
Łazienka	6.80 m ²
Garderoba	5.71 m ²
Pokój	13.90 m ²
Pokój	10.85 m ²
Pokój	11.56 m ²
Łazienka	7.23 m ²
Schody	4.15 m ²