

Podstawowe informacje



Dane techniczne projektu

Całkowita powierzchnia	169.58 m²
Powierzchnia użytkowa	129.36 m²
Powierzchnia zabudowy	133.02 m²
Kubatura	731 m³
Wymiary budynku	13.40 x 12.30 m
Kąt nachylenia	40°
Wysokość budynku	8.41 m
Wymiary działki	21.40 x 20.30 m



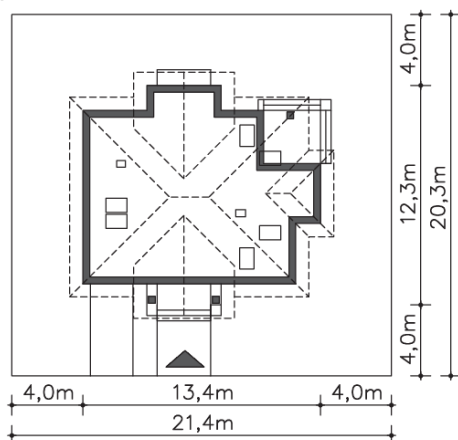
Opis projektu

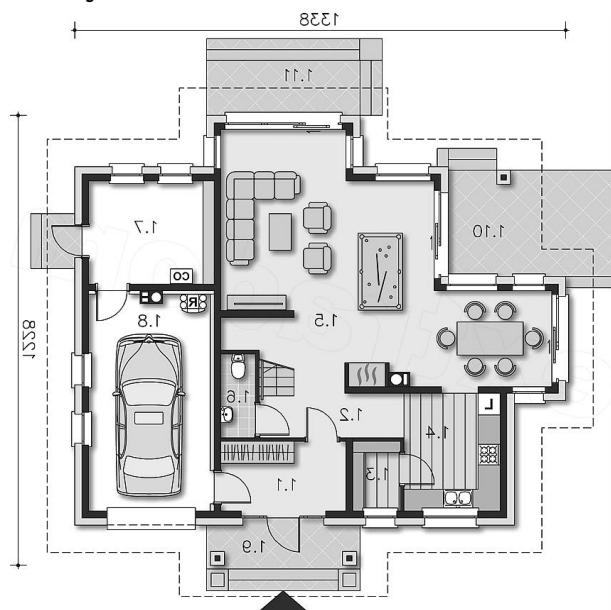
Piękny energooszczędny dom z użytkowym poddaszem, o ciekawej bryle, z dachem wielospadowym. Doskonale doświetloną dużymi oknami strefę dzienną na parterze dominuje piękny salon z kominkiem i częścią wypoczynkowo-rekreacyjną. Z salonem graniczy otwarta kuchnia, obok której znajduje się spiżarnia. Z garażu można przejść bezpośrednio do domu i do kotłowni z wyjściem na zewnątrz budynku. Na poddaszu, w strefie prywatnej zlokalizowano aż cztery sypialnie. Trzy mniejsze mogą służyć jako pokoje dziecięce, natomiast większa - z osobną garderobą i niezależnym w...

Elewacje

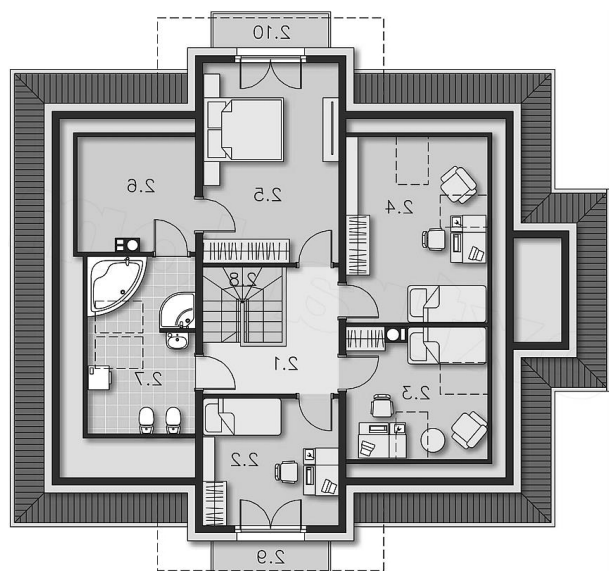


Sytuacje



Rzuty

Parter 76.99 m²

Wc	6.42 m ²
Kuchnia	12.90 m ²
Salon, jadalnia	6.26 m ²
Kotłownia	5.01 m ²
Garaż	2.43 m ²
Podest	8.45 m ²
Taras	43.01 m ²
Taras	2.15 m ²
Wiatrołap	9.52 m ²
Komunikacja	19.30 m ²
Spizarnia	5.16 m ²


Poddasze 92.59 m²

Komunikacja	6.78 m ²
Balkon	2.80 m ²
Pokój	9.90 m ²
Pokój	5.45 m ²
Pokój	8.98 m ²
Pokój	16.05 m ²
Pom.gosp.	3.43 m ²
Łazienka	7.53 m ²
Schody	3.77 m ²
Balkon	2.80 m ²