

## Podstawowe informacje



## Dane techniczne projektu

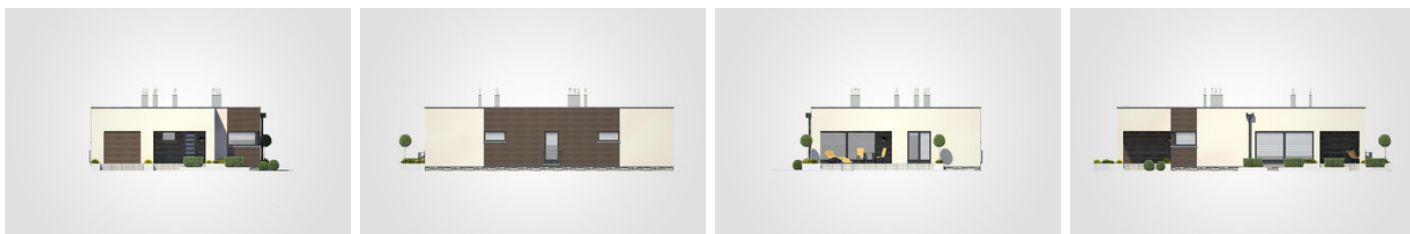
Całkowita powierzchnia	181.60 m <sup>2</sup>
Powierzchnia użytkowa	100.75 m <sup>2</sup>
Powierzchnia zabudowy	181.60 m <sup>2</sup>
Powierzchnia dachu	159.60 m <sup>2</sup>
Kubatura	727.20 m <sup>3</sup>
Wymiary budynku	11.45 x 16.85 m
Wysokość budynku	4.32 m
Wymiary działki	19.45 x 24.85 m



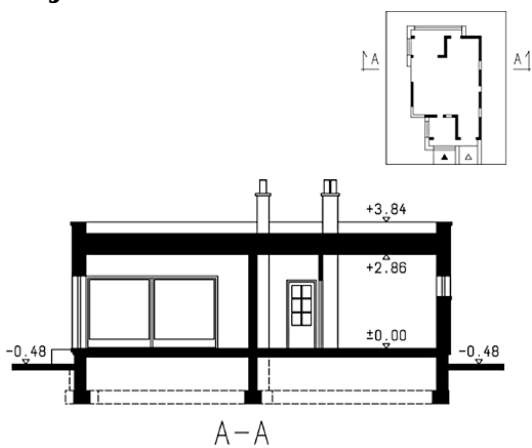
## Opis projektu

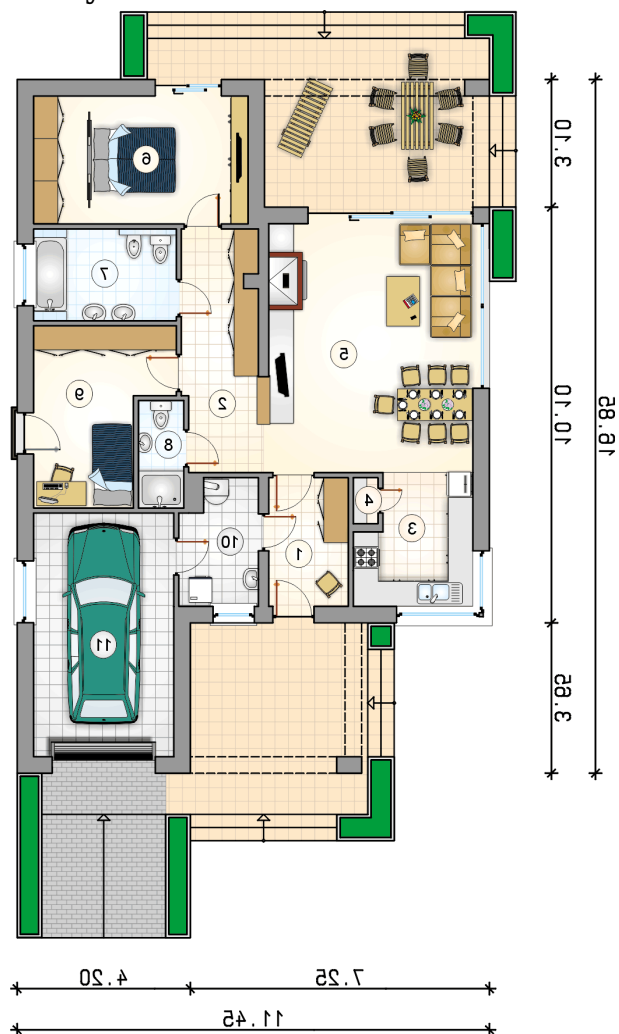
Nowoczesny dom parterowy z płaskim dachem, tarasem w podcieniu i garażem

## Elewacje



## Przekrój



**Rzuty**

**Parter 100.75 m<sup>2</sup>**

przedsionek	6.05 m <sup>2</sup>
kotłownia	5.50 m <sup>2</sup>
garaż	20.10 m <sup>2</sup>
hall	8.60 m <sup>2</sup>
kuchnia	8.40 m <sup>2</sup>
spizarka	0.70 m <sup>2</sup>
pokój dzienny z jadalnią	32.30 m <sup>2</sup>
pokój z garderobą	16.15 m <sup>2</sup>
łazienka	7.70 m <sup>2</sup>
łazienka	2.85 m <sup>2</sup>
pokój	12.50 m <sup>2</sup>

