

Podstawowe informacje



Dane techniczne projektu

Całkowita powierzchnia	146.76 m²
Powierzchnia użytkowa	126.22 m²
Powierzchnia zabudowy	92.10 m²
Kubatura	616 m³
Wymiary budynku	10.80 x 8.60 m
Kąt nachylenia	45°
Wysokość budynku	9.01 m
Wymiary działki	18.80 x 19.60 m



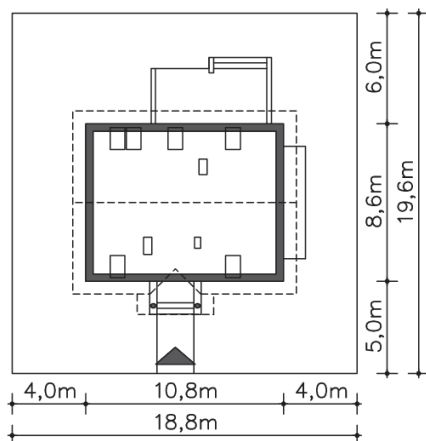
Opis projektu

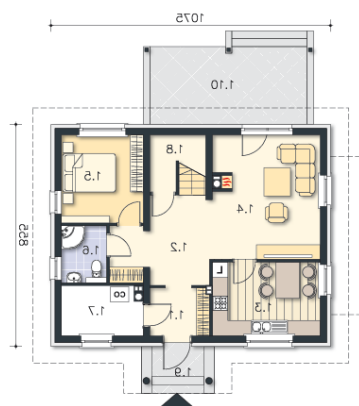
Interesujący, funkcjonalny dom z poddaszem użytkowym dla trzy- lub czteroosobowej rodziny. Dwuspadowy dach i prosta konstrukcja sprawiają, że jest to dom tani w budowie. Nowoczesny wygląd został osiągnięty dzięki drewnianym elementom elewacji oraz metalowej balustradzie na balkonie. Z tyłu domu zlokalizowano taras, który wzbogacono o pergolę. Wnętrze kryje przestronny parter, gdzie zlokalizowano salon z kominkiem, zamkniętą kuchnię, dodatkową sypialnię, łazienkę oraz pomieszczenie gospodarcze. Poddasze to strefa nocna - trzy ustawne sypialnie, garderoba, którą doceni każ...

Elewacje

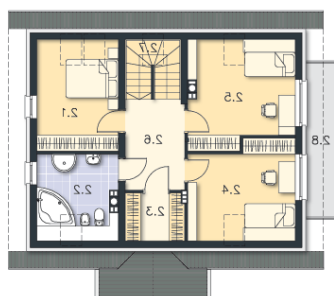


Sytuacje



Rzuty

Parter 67.76 m²

Kuchnia	3.92 m ²
Komunikacja	18.04 m ²
Pokój dzienny	10.63 m ²
Pokój	11.73 m ²
Łazienka	20.21 m ²
Kotłownia	10.61 m ²
Schówek	3.67 m ²
Podest	5.85 m ²
Taras	1.14 m ²
Wiatrołap	3.08 m ²


Poddasze 79 m²

Pokój	11.75 m ²
Łazienka	8.04 m ²
Garderoba	2.58 m ²
Pokój	12.26 m ²
Pokój	13.42 m ²
Komunikacja	7.95 m ²
Schody	4.78 m ²
Balkon	7.32 m ²