

Podstawowe informacje



Dane techniczne projektu

Całkowita powierzchnia	123.48 m²
Powierzchnia użytkowa	116.47 m²
Powierzchnia zabudowy	173.56 m²
Kubatura	782 m³
Wymiary budynku	19 x 11.10 m
Kąt nachylenia	35°
Wysokość budynku	6.94 m
Wymiary działki	27 x 20.20 m



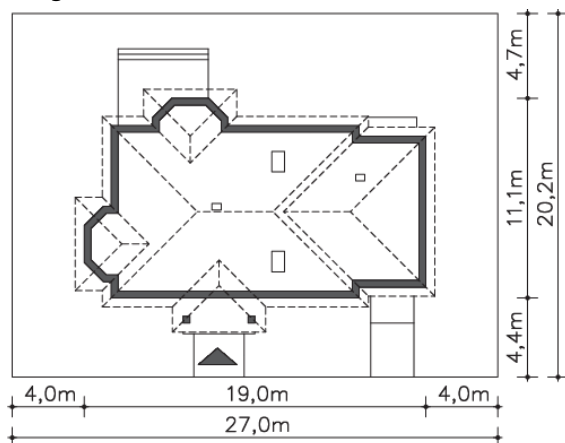
Opis projektu

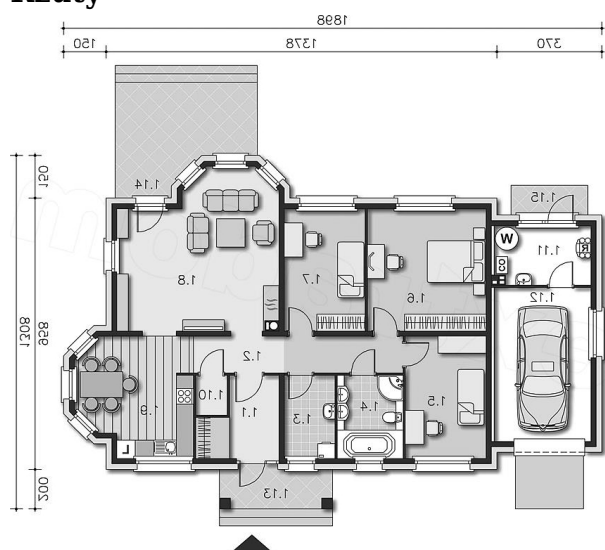
Wygodny energooszczędny dom parterowy o harmonijnej bryle i wielospadowym dachu, to propozycja, która warta jest rozważenia, jeśli szukamy niebanalnego projektu dla 4 osobowej rodziny. Trzy ustawne sypialnie, dwie łazienki, salon z przepięknym wykuszem, duża kuchnia z usytuowanym w mniejszym wykuszu stołem oraz podręczna spiżarnia - to wystarczająca przestrzeń dla zapewnienia wygody mieszkańcom. Garaż i usytuowana na jego tyłach kotłownia zostały pięknie wkomponowane w bryłę budynku. Jasna, elegancka elewacja z akcentami z cegły klinkierowej nadają projektowi klasy.

Elewacje



Sytuacje



Rzuty

Parter 123.48 m²

Wiatrołap	6.75 m ²
Pom.gosp.	1.52 m ²
Kotłownia	7.01 m ²
Garaż	18.48 m ²
Podest	5.57 m ²
Podest	16.32 m ²
Podest	2.84 m ²
Komunikacja	10.23 m ²
Wc	5.17 m ²
Łazienka	6.72 m ²
Pokój	12.17 m ²
Pokój	17.93 m ²
Pokój	12.17 m ²
Pokój dzienny	28.72 m ²
Kuchnia	15.09 m ²