

Podstawowe informacje



Dane techniczne projektu

Całkowita powierzchnia	138.46 m²
Powierzchnia użytkowa	118.43 m²
Powierzchnia zabudowy	87.29 m²
Kubatura	564 m³
Wymiary budynku	8.10 x 10.80 m
Kąt nachylenia	45°
Wysokość budynku	8.75 m
Wymiary działki	16.10 x 19.90 m



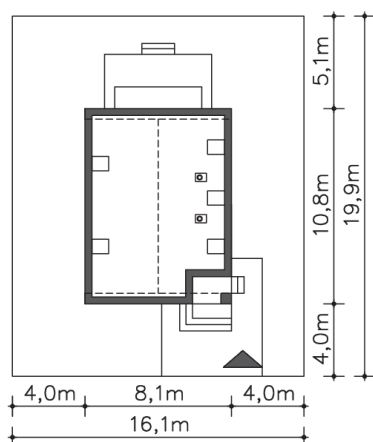
Opis projektu

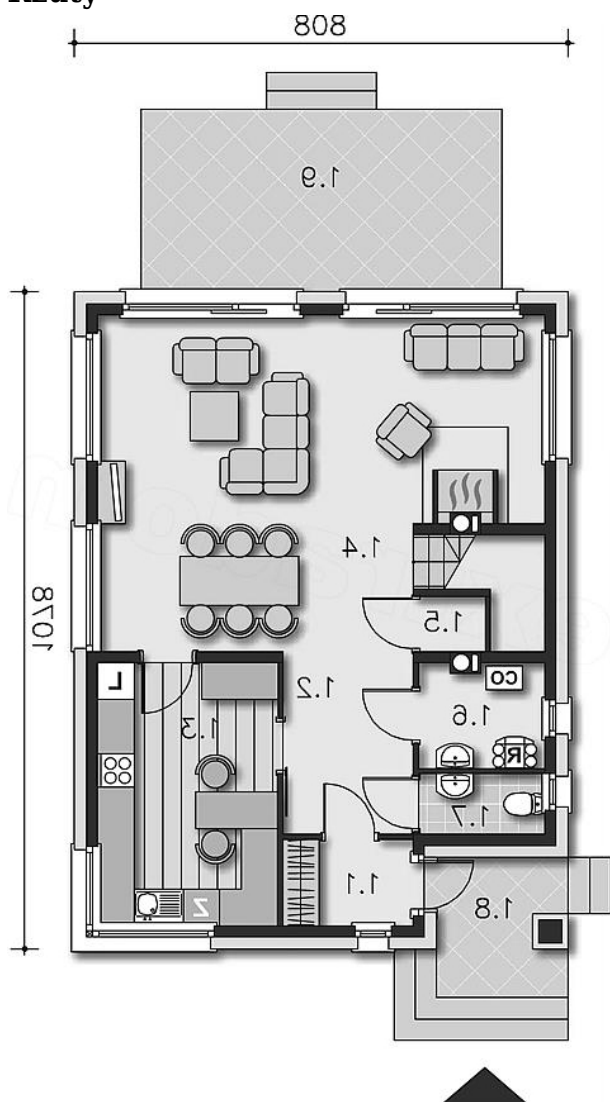
Wąski dom energooszczędny z użytkowym poddaszem, o prostej bryle, przykuwający uwagę nowoczesnym rozwiązaniem elewacji. Zadaszone wejście prowadzi do hallu, z którego można przejść do dużego, jasnego salonu z miejscem na stół jadalny i z kącikiem kominkowym. Na parterze oprócz kuchni, mieści się wc oraz pomieszczenie z kotłem c.o. Poddasze podzielono na dwie łazienki oraz trzy sypialnie. Dwie z nich mogą być przeznaczone na pokoje dziecięce, trzecia - z prywatną łazienką i garderobą - będzie wygodnym azylem dla rodziców. Dzięki zastosowaniu dużych przeszkleń...

Elewacje

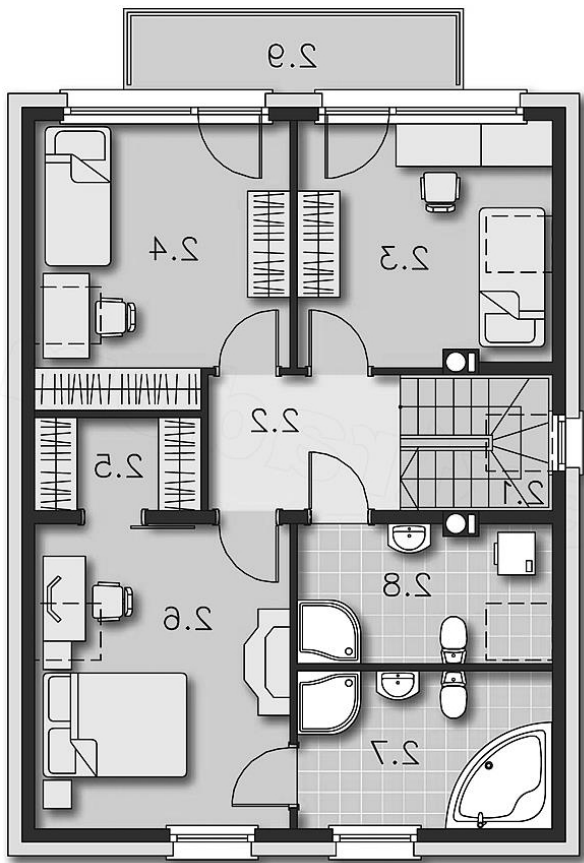


Sytuacje



Rzuty

Parter 63.82 m²

Kuchnia	2.97 m ²
Pokój dzienny	6.36 m ²
Schowek	12.60 m ²
Pom.gosp., c.o.	35.54 m ²
Wc	0.94 m ²
Podest	3.40 m ²
Taras	2.01 m ²
Wiatrołap	4.59 m ²
Hall	17.67 m ²



Poddasze 74.64 m²

Schody	4.07 m ²
Komunikacja	5.19 m ²
Pokój	9.42 m ²
Pokój	10.44 m ²
Garderoba	1.94 m ²
Pokój	11.99 m ²
Łazienka	6.10 m ²
Łazienka	5.46 m ²
Balkon	5.06 m ²