

Podstawowe informacje



Dane techniczne projektu

Całkowita powierzchnia	127.38 m²
Powierzchnia użytkowa	102.02 m²
Powierzchnia zabudowy	83.30 m²
Kubatura	472 m³
Wymiary budynku	10.80 x 7.80 m
Kąt nachylenia	40°
Wysokość budynku	7.75 m
Wymiary działki	18.80 x 15.80 m



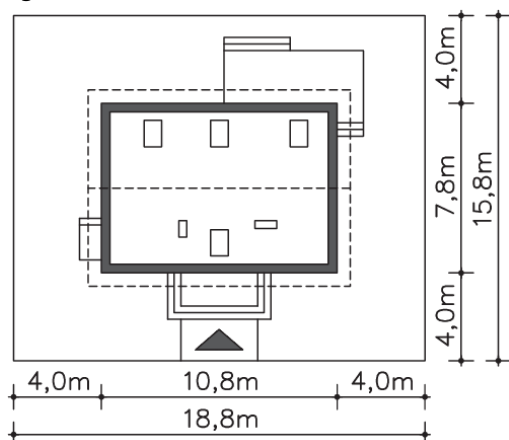
Opis projektu

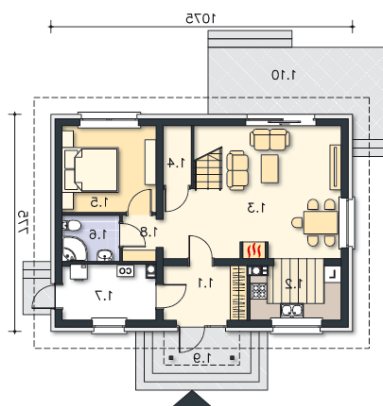
Elegancki dom z użytkowym poddaszem, który poprzez proste rozwiązania gwarantuje niskie koszty wykonania. Ciekawy detal wykończenia elewacji dodaje budynkowi charakteru. Do wnętrza zaprasza duży hall z widokiem na schody i salon z kominkiem. Nieco wydzielony został dodatkowy pokój z łazienką. Ze sporej kotłowni prowadzi niezależne wyjście na zewnątrz, co pozwala na zastosowanie kotła c.o. na paliwo stałe. Dwie duże sypialnie na poddaszu mają własne garderoby, a wygodna łazienka pomieści zarówno wannę narożnikową, jak i prysznic. Takie rozplanowanie strefy prywatnej zape...

Elewacje

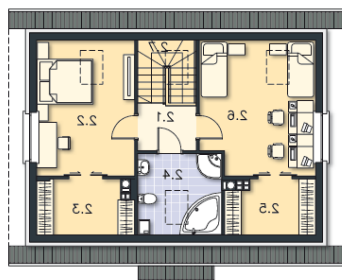


Sytuacje



Rzuty

Parter 61.93 m²

Kuchnia	5.77 m ²
Wiatrołap	16.32 m ²
Salon	6.25 m ²
Schówek	25.52 m ²
Pokój	2.11 m ²
Łazienka	10.28 m ²
Kotłownia	3.36 m ²
Komunikacja	6.42 m ²
Podest	2.22 m ²
Taras	5.25 m ²


Poddasze 65.45 m²

Komunikacja	3.46 m ²
Pokój	13.12 m ²
Garderoba	2.65 m ²
Łazienka	5.43 m ²
Garderoba	2.50 m ²
Pokój	14.75 m ²
Schody	4.60 m ²