

Podstawowe informacje



Dane techniczne projektu

Całkowita powierzchnia	109.82 m²
Powierzchnia użytkowa	102.35 m²
Powierzchnia zabudowy	77 m²
Kubatura	563 m³
Wymiary budynku	5.60 x 13.70 m
Kąt nachylenia	40°
Wysokość budynku	10.39 m
Wymiary działki	5.60 x 21.70 m



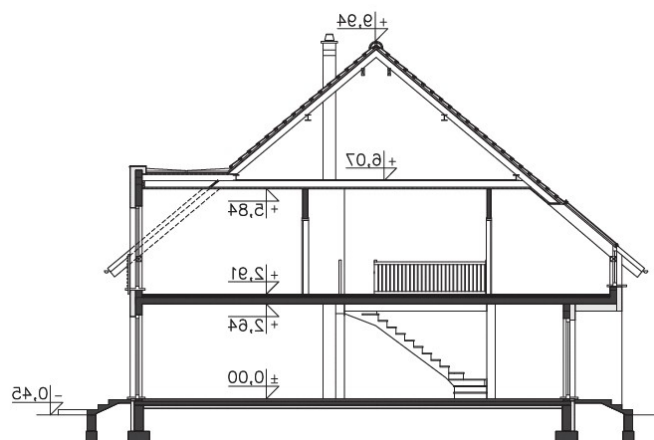
Opis projektu

Nowoczesny projekt domu do zabudowy szeregowej. Uwagę przyciąga oryginalny wygląd, uzyskany dzięki odważnym rozwiązaniom architektonicznym. Dużym atutem jest funkcjonalne rozplanowanie przestrzeni. W niezbyt szerokim segmencie zmieściły się wszystkie pomieszczenia, gwarantujące wygodę mieszkańcom. Na dole usytuowano spory salon, z którego można wyjść na taras. Połączony został z otwartą kuchnią, z którą sąsiaduje łazienka. Na poddaszu zaprojektowano jedną większą oraz dwie mniejsze sypialnie. Jest tu także wygodna łazienka i pomieszczenie gospodarcze z kotłem gazowym. W b...

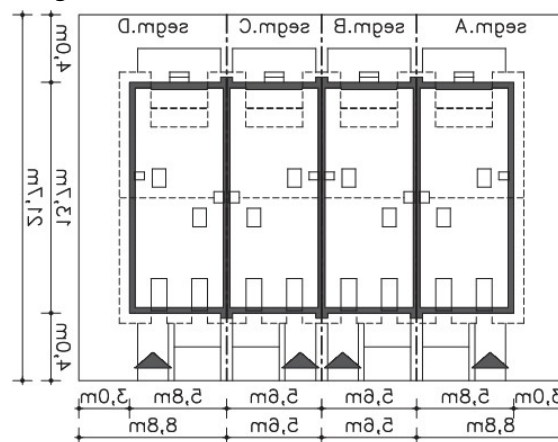
Elewacje

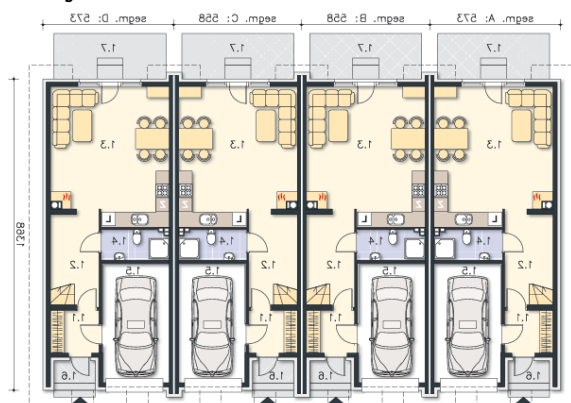


Przekrój

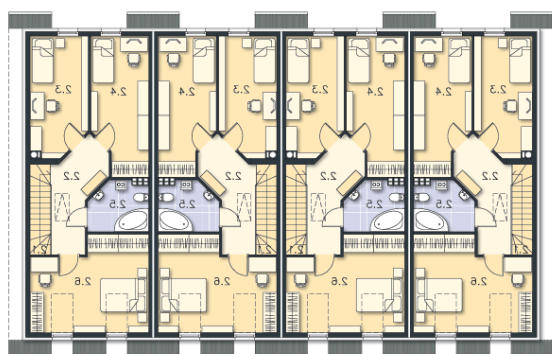


Sytuacje



Rzuty

Parter 44.80 m²

Wiatrołap	3.95 m ²
Komunikacja	6.46 m ²
Pokój dzienny, kuchnia	30.45 m ²
Łazienka	3.94 m ²
Garaż	15.02 m ²
Podest	1.82 m ²
Taras	9.84 m ²


Poddasze 65.02 m²

Schody	3.51 m ²
Komunikacja	8.87 m ²
Pokój	11.31 m ²
Pokój	12.93 m ²
Łazienka, c.o.	5.51 m ²
Pokój	15.42 m ²