

Podstawowe informacje



Dane techniczne projektu

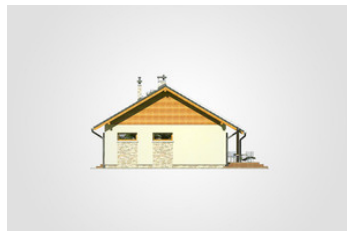
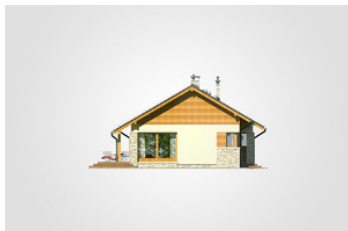
Całkowita powierzchnia	107.70 m²
Powierzchnia użytkowa	75.95 m²
Powierzchnia zabudowy	107.70 m²
Powierzchnia dachu	155 m²
Kubatura	494 m³
Wymiary budynku	11.45 x 9.20 m
Kąt nachylenia	30°
Wysokość budynku	6.28 m
Wymiary działki	19.45 x 18.08 m

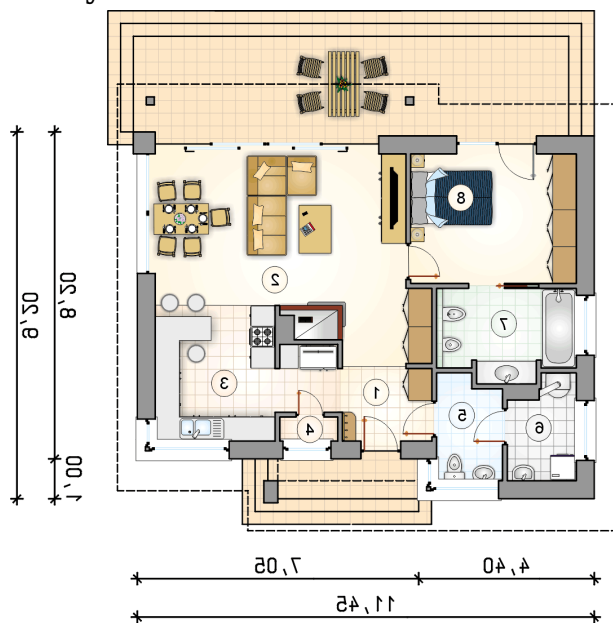


Opis projektu

Niewielki dom parterowy z klasycznym dwuspadowym dachem oraz przestronnym tarasem na zapleczu, energooszczędny

Elewacje



Rzuty

Parter 75.95 m²

przedsionek	6.80 m ²
pokój dzienny z jadalnią	28.75 m ²
kuchnia	10.20 m ²
spizarnia	0.90 m ²
w.c.	4.15 m ²
kotłownia	4.10 m ²
łazienka	7.55 m ²
pokój	13.50 m ²

