

Podstawowe informacje



Dane techniczne projektu

Całkowita powierzchnia	167.70 m²
Powierzchnia użytkowa	119.30 m²
Powierzchnia zabudowy	167.70 m²
Powierzchnia dachu	244 m²
Kubatura	801.70 m³
Wymiary budynku	12 x 15.05 m
Kąt nachylenia	30°
Wysokość budynku	7.36 m
Wymiary działki	20 x 22.95 m



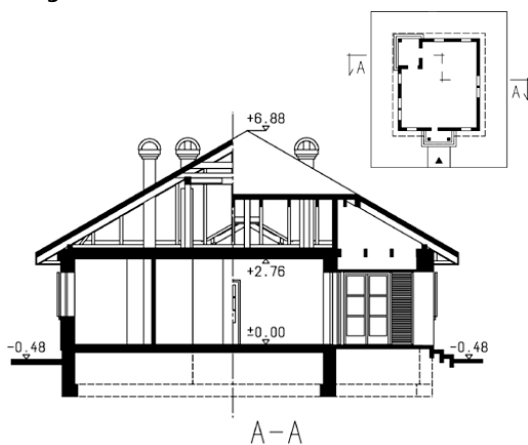
Opis projektu

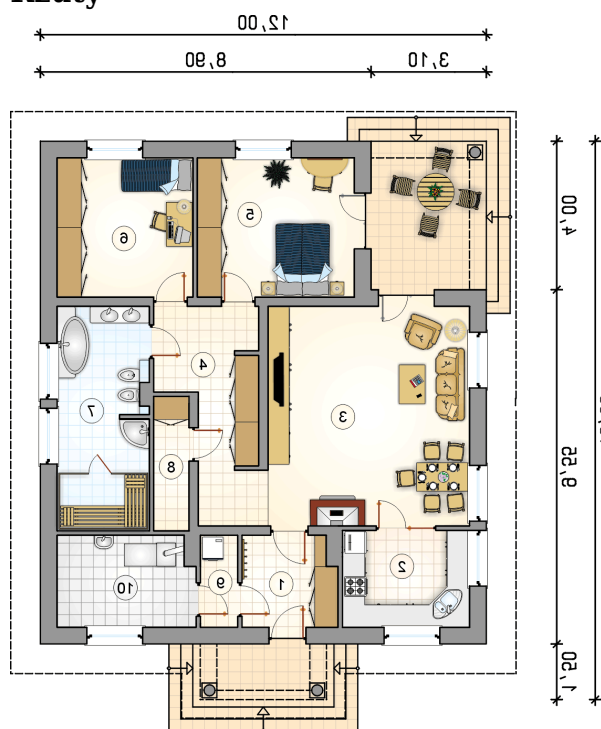
Dom parterowy z wejściem w stylu dworcowym, tarasem wypoczynkowym w podcieniu narożnym, kotłownią na paliwo stałe, energooszczędny

Elewacje



Przekrój



Rzuty

Parter 119.30 m²

przedsionek	6.15 m ²
kotłownia	9.00 m ²
kuchnia	9.20 m ²
pokój dzienny z jadalnią	32.10 m ²
hall	12.60 m ²
pokój	15.85 m ²
pokój	13.70 m ²
łazienka	14.75 m ²
garderoba	3.45 m ²
pralnia	2.50 m ²

