

## Podstawowe informacje



## Dane techniczne projektu

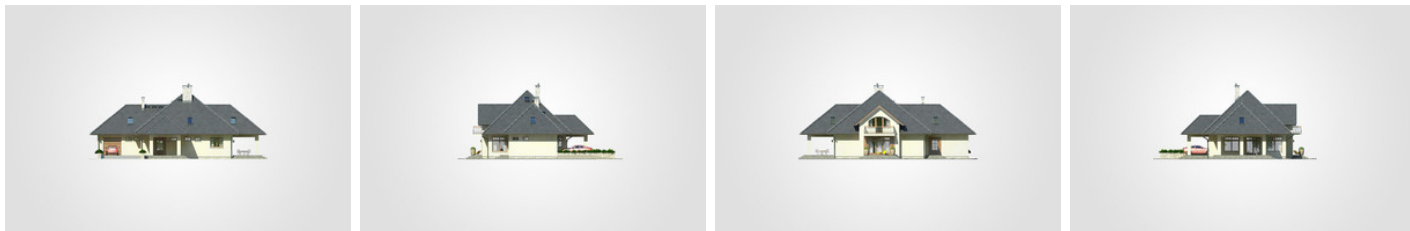
<b>Całkowita powierzchnia</b>	<b>438.45 m<sup>2</sup></b>
<b>Powierzchnia użytkowa</b>	<b>224.55 m<sup>2</sup></b>
<b>Powierzchnia zabudowy</b>	<b>219.20 m<sup>2</sup></b>
<b>Powierzchnia dachu</b>	<b>368.15 m<sup>2</sup></b>
<b>Kubatura</b>	<b>1 183.35 m<sup>3</sup></b>
<b>Wymiary budynku</b>	<b>22.33 x 14.63 m</b>
<b>Kąt nachylenia</b>	<b>39°</b>
<b>Wysokość budynku</b>	<b>9.58 m</b>
<b>Wymiary działki</b>	<b>30.33 x 22.63 m</b>



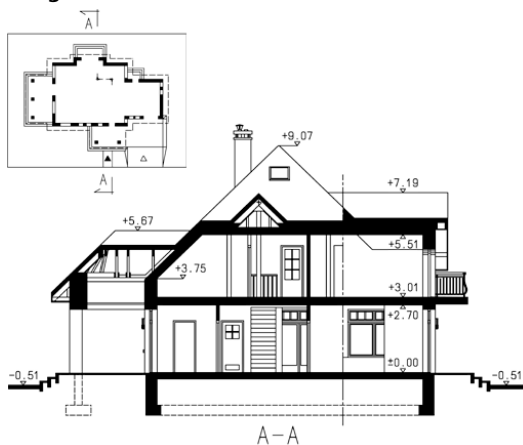
## Opis projektu

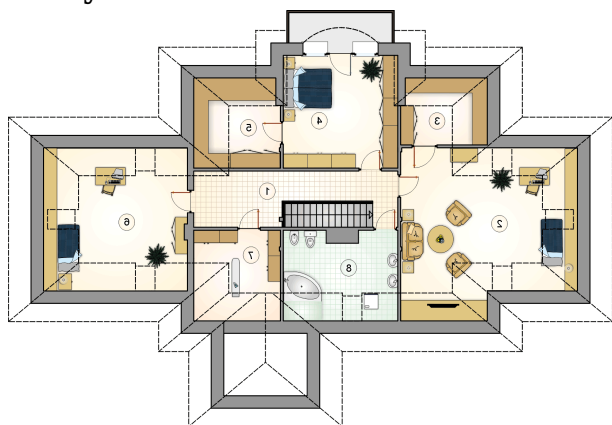
Dom parterowy z poddaszem użytkowym i wielospadowym dachem, z gankiem z kolumnami i zadaszonym tarasem, z garażem

## Elewacje



## Przekrój



**Rzuty**

**Parter 121.85 m<sup>2</sup>**

przedsionek	7.90 m <sup>2</sup>
garaż	18.60 m <sup>2</sup>
kotłownia	6.55 m <sup>2</sup>
spizarka	5.70 m <sup>2</sup>
kuchnia z jadalnią	32.45 m <sup>2</sup>
pokój dzienny	29.15 m <sup>2</sup>
łazienka	2.90 m <sup>2</sup>
hall z komunikacją	11.65 m <sup>2</sup>
pokój	12.00 m <sup>2</sup>
pom. gospodarcze	13.55 m <sup>2</sup>

