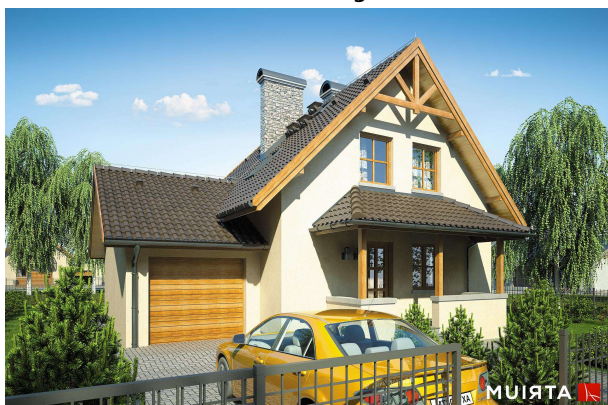


Podstawowe informacje



Dane techniczne projektu

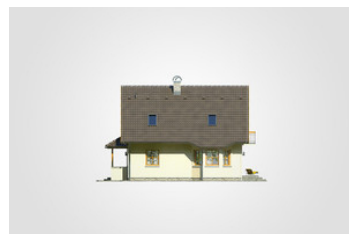
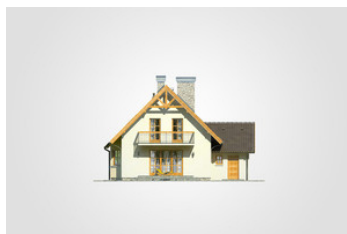
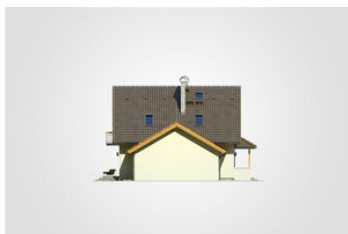
Całkowita powierzchnia	281.30 m²
Powierzchnia użytkowa	113.10 m²
Powierzchnia zabudowy	119.50 m²
Powierzchnia dachu	201.35 m²
Kubatura	898.50 m³
Wymiary budynku	12.35 x 10.20 m
Kąt nachylenia	45°
Wysokość budynku	8.62 m
Wymiary działki	19.35 x 19.65 m



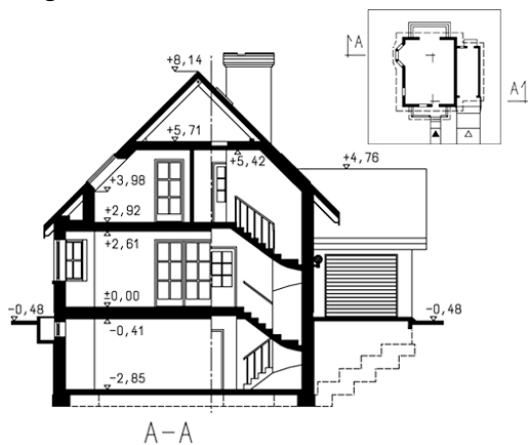
Opis projektu

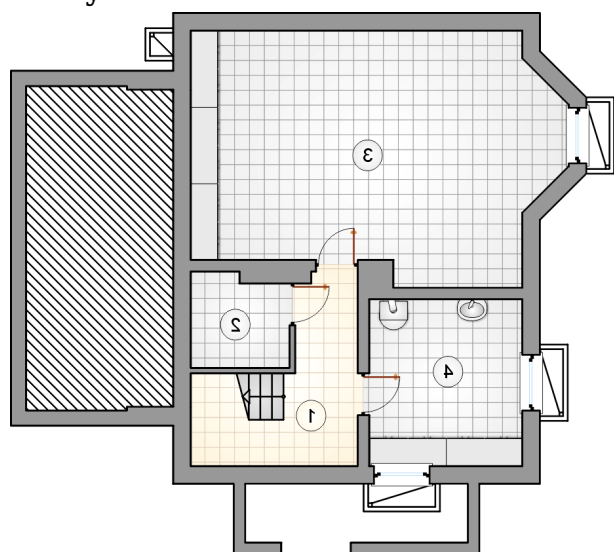
Dom parterowy z poddaszem użytkowym i garażem, z gankiem i przeszklonym ryzalitem, podpiwniczony

Elewacje

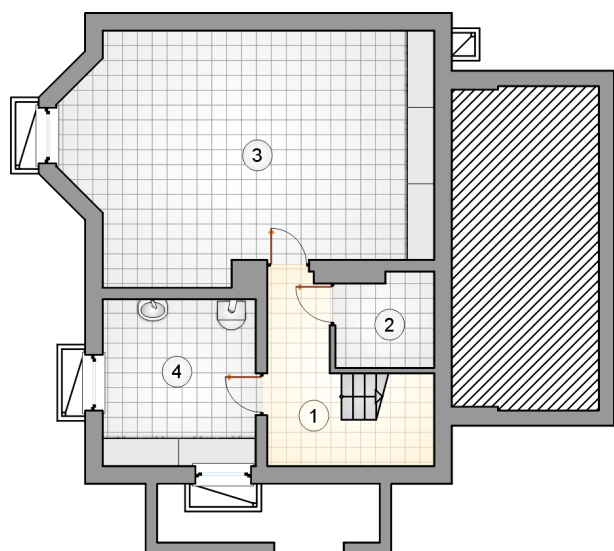


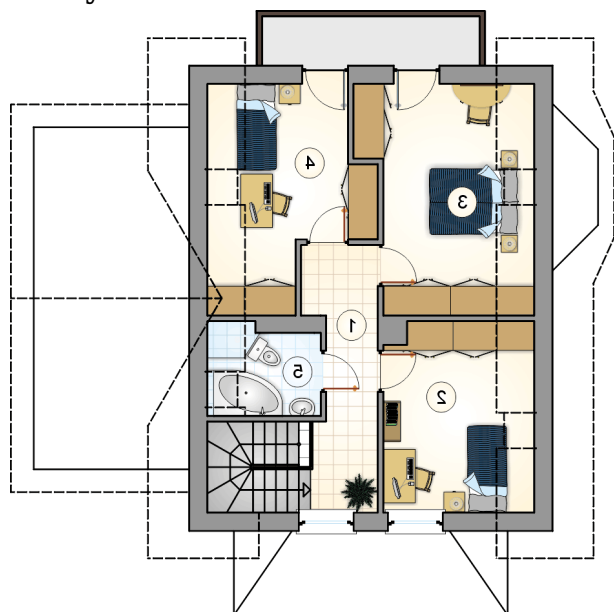
Przekrój



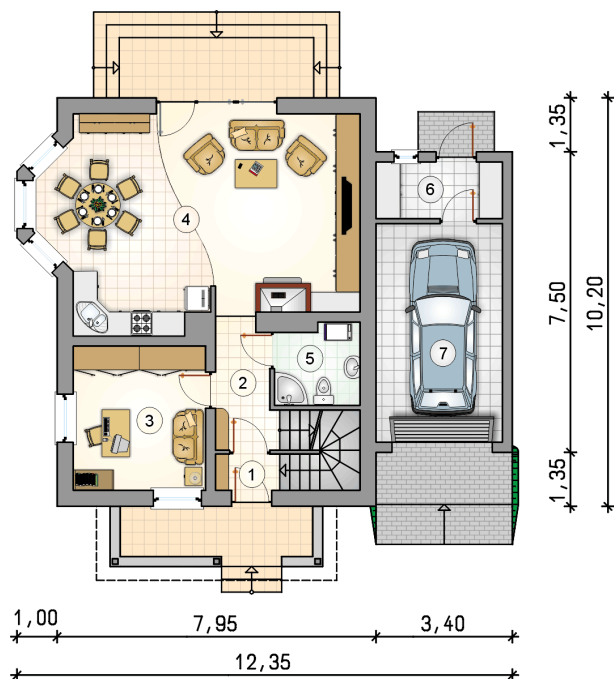
Rzuty

Piwnica 62.10 m²

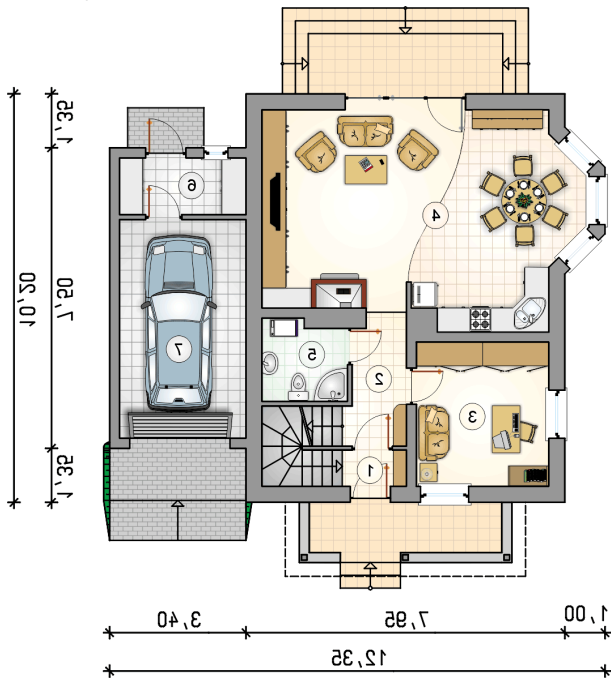
hall z komunikacją	6.65 m ²
piwnica	4.15 m ²
piwnica	39.40 m ²
kotłownia	11.90 m ²



Rzuty

Parter 65.95 m²

przedsiónek	1.40 m ²
hall z komunikacją	4.60 m ²
pokój	11.90 m ²
pokój dzienny z kuchnią i jadalnią	39.45 m ²
łazienka	4.15 m ²
pom. gospodarcze	4.45 m ²
garaż	17.20 m ²



Rzuty

Poddasze 47.15 m²

hall z komunikacją	8.20 m ²
pokój	10.50 m ²
pokój	14.10 m ²
pokój	11.05 m ²
łazienka	3.30 m ²

