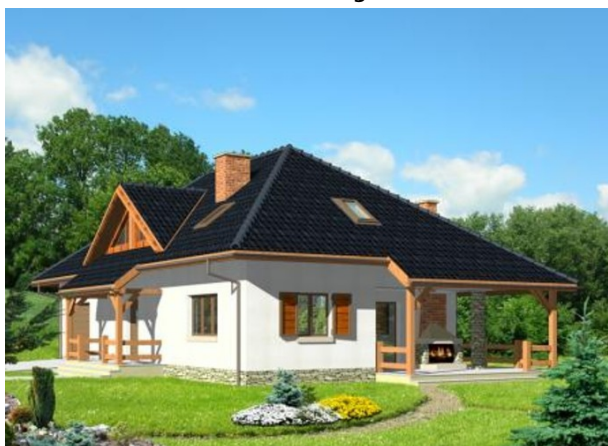


Podstawowe informacje



Dane techniczne projektu

Całkowita powierzchnia	254 m²
Powierzchnia użytkowa	134.20 m²
Powierzchnia zabudowy	130.50 m²
Powierzchnia dachu	237.90 m²
Kubatura	755 m³
Wymiary budynku	14.50 x 9 m
Kąt nachylenia	37°
Wysokość budynku	7.65 m
Wymiary działki	24.90 x 20.20 m



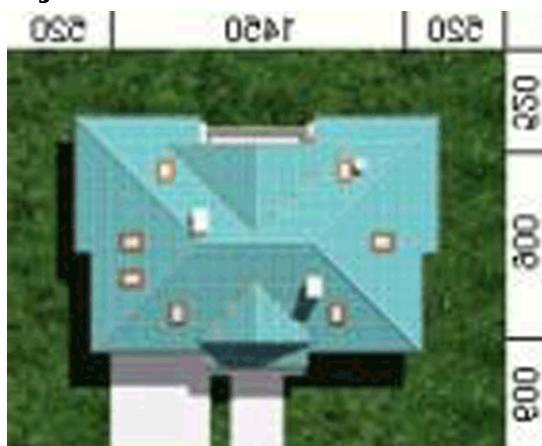
Opis projektu

W budynku zaprojektowano dwie strefy: dzienną (parter), w skład której wchodzi - wiatrołap; hall; łazienka; kuchnia; spiżarnia; salon/jadalnia; garderoba; garaż i kotłownia; oraz strefę nocną (poddasze), w której znajdują się trzy sypialnie; garderoba; łazienka i pralnia.

Elewacje



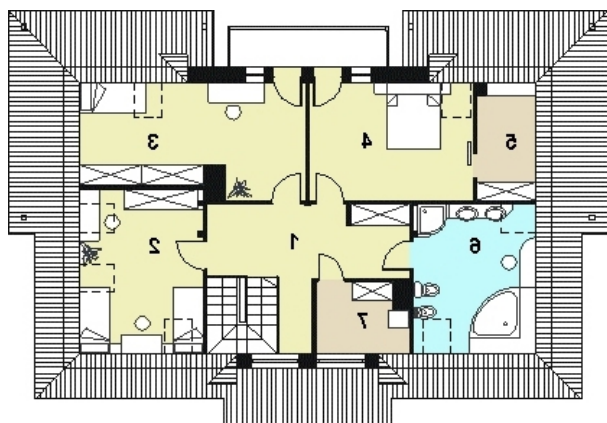
Sytuacje



Rzuty

Parter 95.90 m²

Wiatrołap	3.90 m ²
Hall+schody	11.90 m ²
Łazienka	3.40 m ²
Kuchnia	12.70 m ²
Salon+jadalnia	31.80 m ²
Garderoba	3.60 m ²
Pom.gospodarcze	7.90 m ²
Garaż	20.70 m ²


Poddasze 100.30 m²

Hall	15.40 m ²
Sypialnia	10.30 m ²
Sypialnia	14.00 m ²
Sypialnia	14.60 m ²
Garderoba	1.30 m ²
Łazienka	8.40 m ²
Pralnia	2.90 m ²