

## Podstawowe informacje



## Dane techniczne projektu

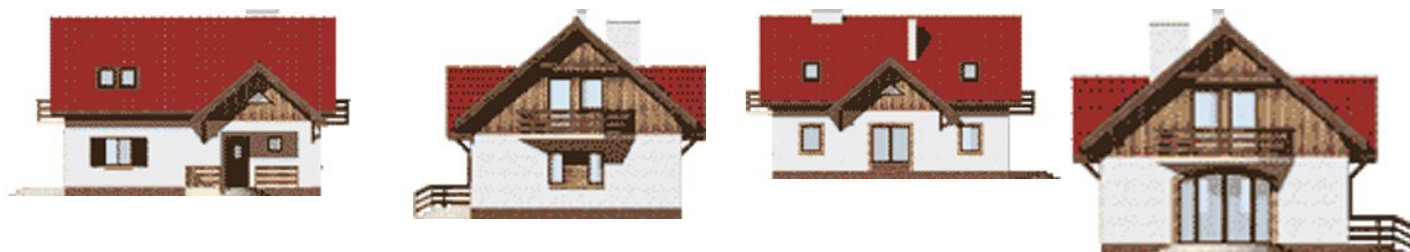
<b>Całkowita powierzchnia</b>	<b>172.10 m<sup>2</sup></b>
<b>Powierzchnia użytkowa</b>	<b>108.10 m<sup>2</sup></b>
<b>Powierzchnia zabudowy</b>	<b>88 m<sup>2</sup></b>
<b>Powierzchnia dachu</b>	<b>148 m<sup>2</sup></b>
<b>Kubatura</b>	<b>535 m<sup>3</sup></b>
<b>Wymiary budynku</b>	<b>11 x 8 m</b>
<b>Kąt nachylenia</b>	<b>40°</b>
<b>Wysokość budynku</b>	<b>7.60 m</b>
<b>Wymiary działki</b>	<b>19 x 16 m</b>



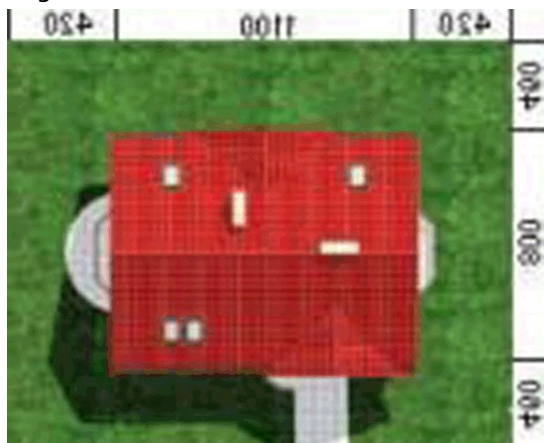
## Opis projektu

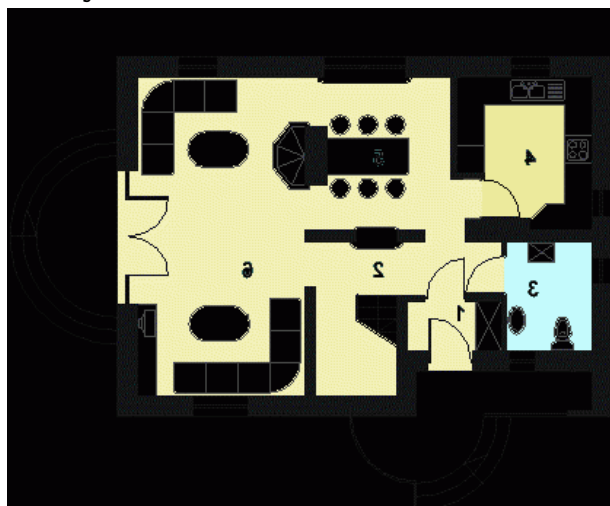
W budynku zaprojektowano dwie strefy: dzienną (parter), w skład której wchodzi - wiatrołap; hall; W.C.; kuchnia; salon i jadalnia; oraz strefę nocną (poddasze), w której znajdują się trzy sypialnie; garderoba i łazienka.

## Elewacje

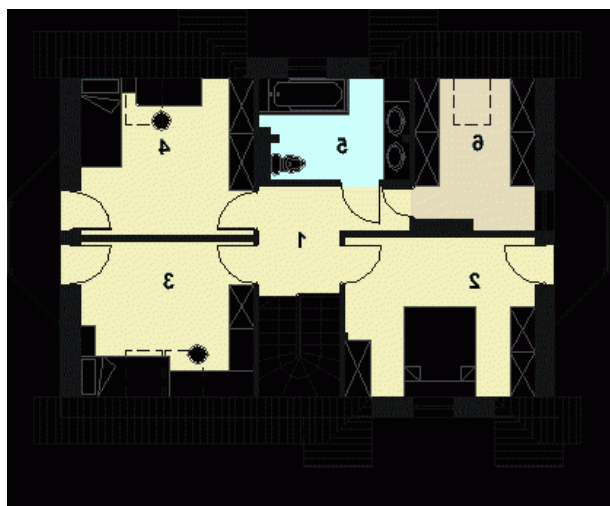


## Sytuacje



**Rzuty**

**Parter 62.10 m<sup>2</sup>**

Wiatrołap	2.30 m <sup>2</sup>
Hall+schody	9.00 m <sup>2</sup>
Łazienka	4.70 m <sup>2</sup>
Kuchnia	9.20 m <sup>2</sup>
Jadalnia	10.30 m <sup>2</sup>
Salon	26.60 m <sup>2</sup>


**Poddasze 64.30 m<sup>2</sup>**

Hall	6.00 m <sup>2</sup>
Sypialnia	10.90 m <sup>2</sup>
Sypialnia	9.60 m <sup>2</sup>
Sypialnia	9.60 m <sup>2</sup>
Łazienka	4.10 m <sup>2</sup>
Garderoba	5.80 m <sup>2</sup>