

Podstawowe informacje



Dane techniczne projektu

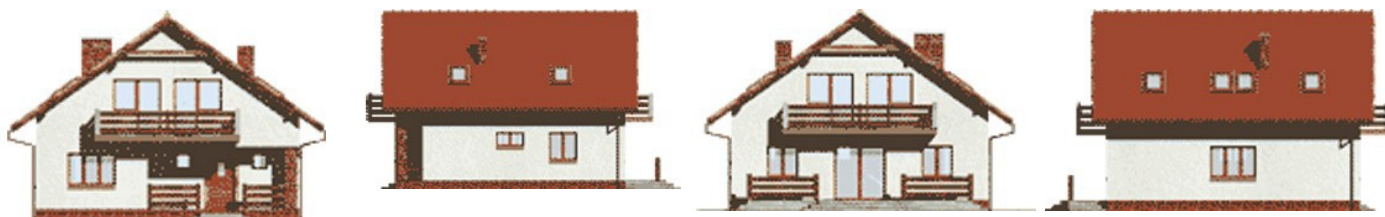
Całkowita powierzchnia	193.10 m²
Powierzchnia użytkowa	125.40 m²
Powierzchnia zabudowy	100 m²
Powierzchnia dachu	152.30 m²
Kubatura	630 m³
Wymiary budynku	10 x 10 m
Kąt nachylenia	37°
Wysokość budynku	8 m
Wymiary działki	18 x 18 m



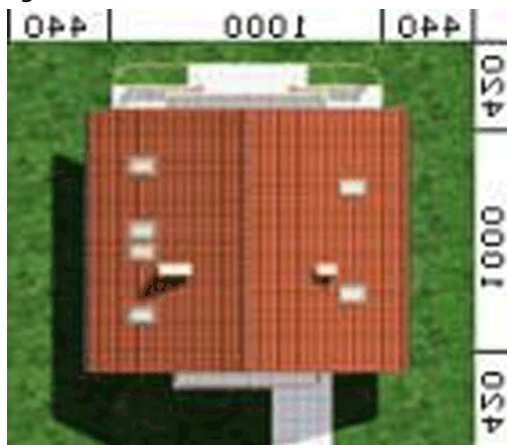
Opis projektu

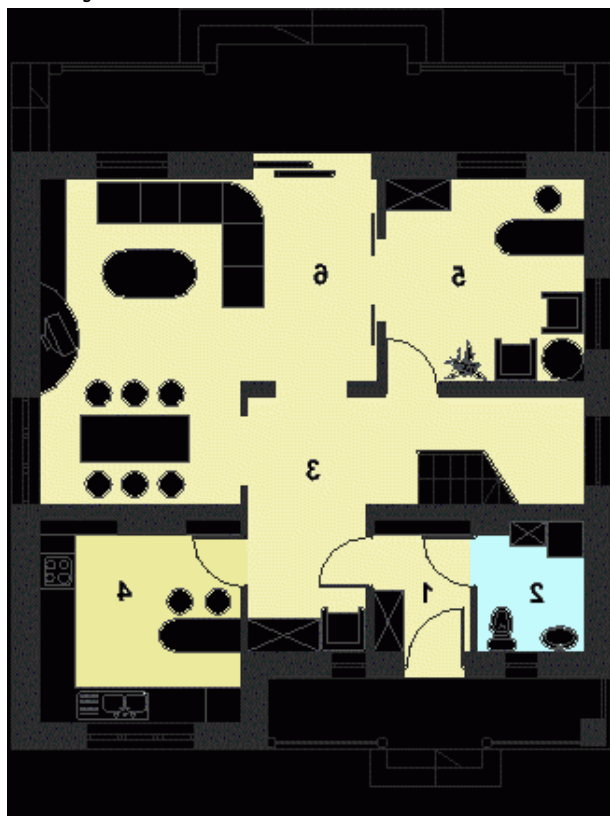
W budynku zaprojektowano dwie strefy: dzienną (parter), w skład której wchodzi - wiatrołap; hall; W.C.+C.O.; kuchnia; biblioteka; salon oraz strefę nocną (poddasze), w której znajdują się cztery sypialnie i łazienka.

Elewacje

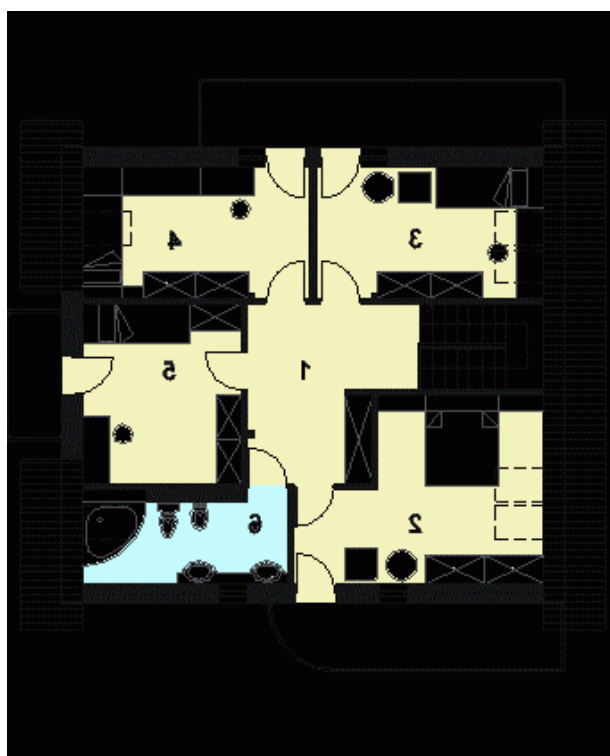


Sytuacje



Rzuty

Parter 71.20 m²

Wiatrołap	3.60 m ²
WC+C.O.	3.80 m ²
Hall+schody	15.00 m ²
Kuchnia	11.20 m ²
Pokój	11.40 m ²
Salon	26.20 m ²


Poddasze 74.20 m²

Hall	5.90 m ²
Sypialnia	11.50 m ²
Sypialnia	11.50 m ²
Sypialnia	10.50 m ²
Sypialnia	10.20 m ²
Łazienka	4.60 m ²