

Podstawowe informacje



Dane techniczne projektu

Całkowita powierzchnia	233.50 m²
Powierzchnia użytkowa	135.10 m²
Powierzchnia zabudowy	123.50 m²
Powierzchnia dachu	169.60 m²
Kubatura	750 m³
Wymiary budynku	11 x 13 m
Kąt nachylenia	35°
Wysokość budynku	8.10 m
Wymiary działki	18 x 23 m



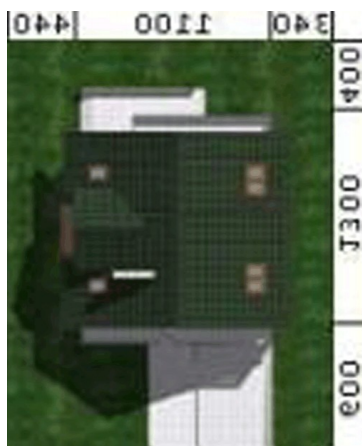
Opis projektu

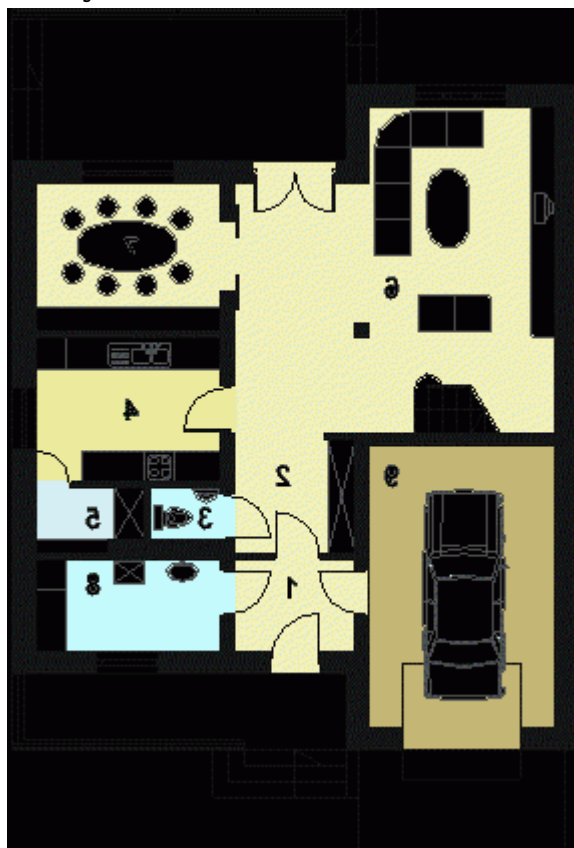
W budynku zaprojektowano dwie strefy: dzienną (parter), w skład której wchodzi - wiatrołap; hall; W.C.; kuchnia; spiżarnia; salon; jadalnia; pralnia i garaż; oraz strefę nocną (poddasze), w której znajdują się cztery sypialnie i łazienka.

Elewacje

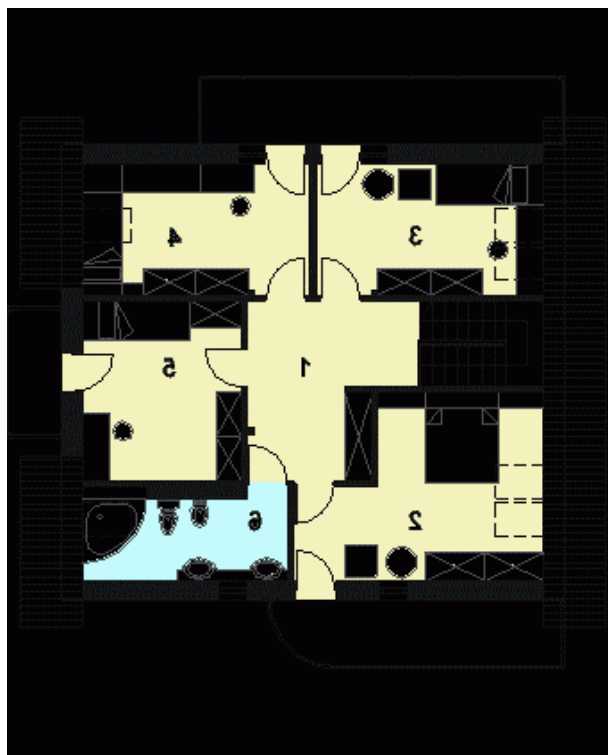


Sytuacje



Rzuty

Parter 95.40 m²

Wiatrołap	4.30 m ²
Hall	10.00 m ²
WC	1.40 m ²
Kuchnia	10.10 m ²
Spizarnia	2.50 m ²
Salon+schody	30.20 m ²
Jadalnia	10.50 m ²
Pom.gospodarcze	6.50 m ²
Garaż	19.90 m ²


Poddasze 82.50 m²

Hall	12.70 m ²
Sypialnia	13.40 m ²
Sypialnia	10.50 m ²
Sypialnia	10.50 m ²
Sypialnia	13.20 m ²
Łazienka	5.80 m ²