

Podstawowe informacje



Dane techniczne projektu

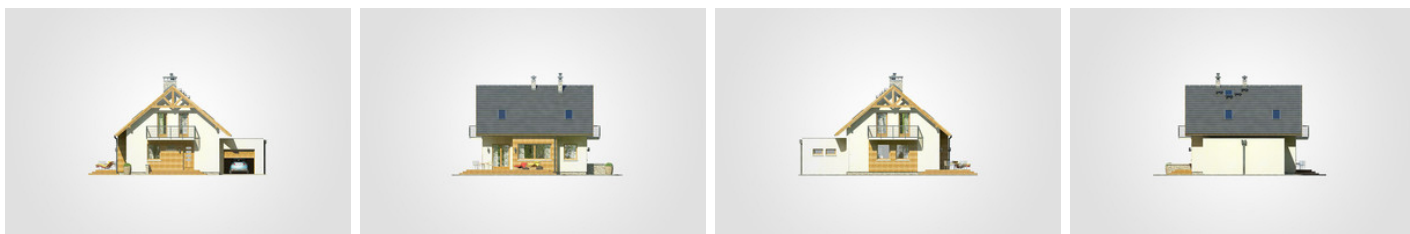
Całkowita powierzchnia	186.15 m²
Powierzchnia użytkowa	99.10 m²
Powierzchnia zabudowy	108.95 m²
Powierzchnia dachu	138.50 m²
Kubatura	571.35 m³
Wymiary budynku	13 x 9.30 m
Kąt nachylenia	40°
Wysokość budynku	8.06 m
Wymiary działki	20 x 17.30 m



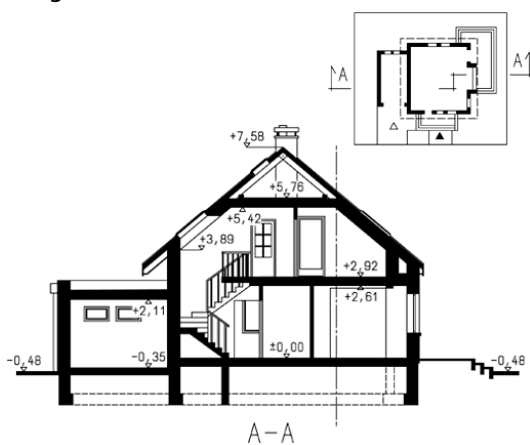
Opis projektu

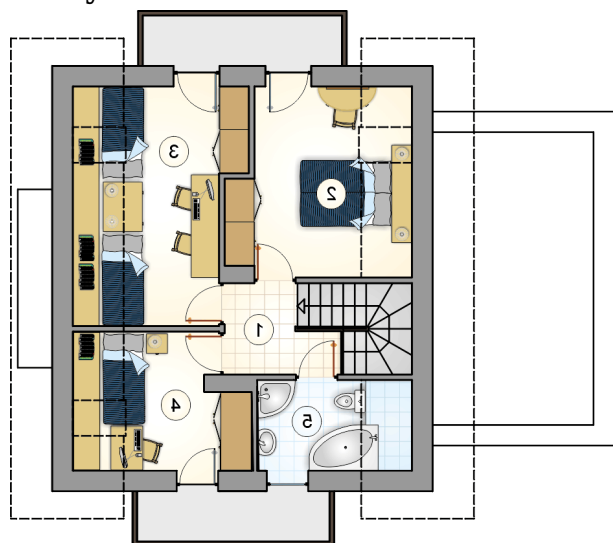
Parterowy dom z poddaszem użytkowym i garażem, z przestronnym, niezadaszonym tarasem

Elewacje

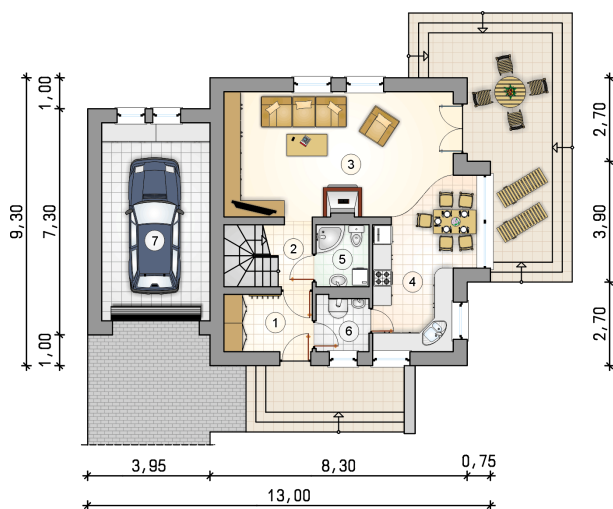


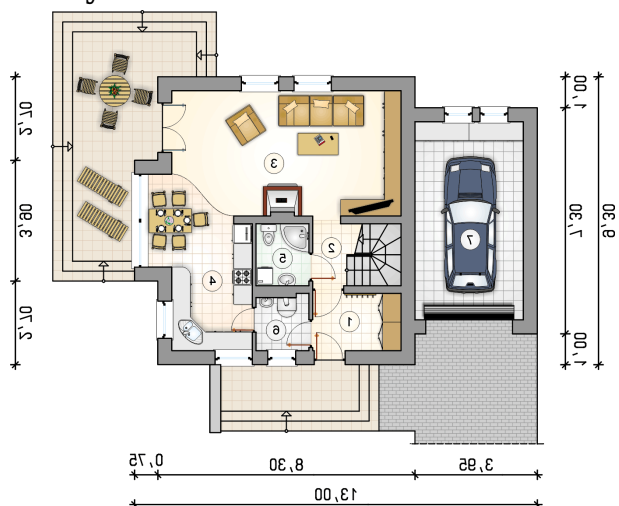
Przekrój



Rzuty

Parter 58.15 m²

przedsiónek	5.25 m ²
hall z komunikacją	3.10 m ²
pokój dzienny	28.65 m ²
kuchnia z jadalnią	14.75 m ²
łazienka	3.40 m ²
kotłownia	3.00 m ²
garaż	24.40 m ²



Rzuty

Poddasze 40.95 m²

hall z komunikacją

 4.20 m²

pokój

 11.45 m²

pokój

 12.75 m²

pokój

 7.80 m²

łazienka

 4.75 m²
