

Podstawowe informacje



Dane techniczne projektu

Całkowita powierzchnia	216.50 m²
Powierzchnia użytkowa	121.20 m²
Powierzchnia zabudowy	112 m²
Powierzchnia dachu	220.70 m²
Kubatura	754 m³
Wymiary budynku	12 x 10 m
Kąt nachylenia	40°
Wysokość budynku	7.75 m
Wymiary działki	20 x 20 m



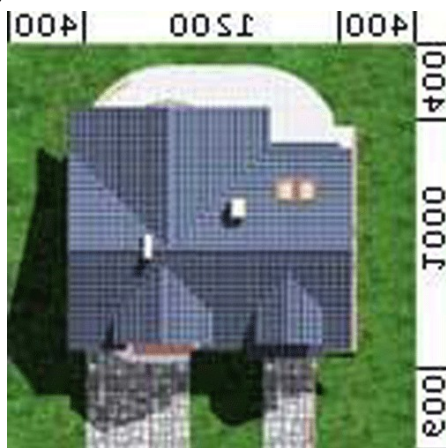
Opis projektu

W budynku zaprojektowano dwie strefy: dzienną (parter), w skład której wchodzi - wiatrołap; hall; W.C.; kuchnia; salon; kotłownia i garaż; oraz strefę nocną (poddasze), w której znajdują się cztery sypialnie garderoba i dwie łazienki.

Elewacje



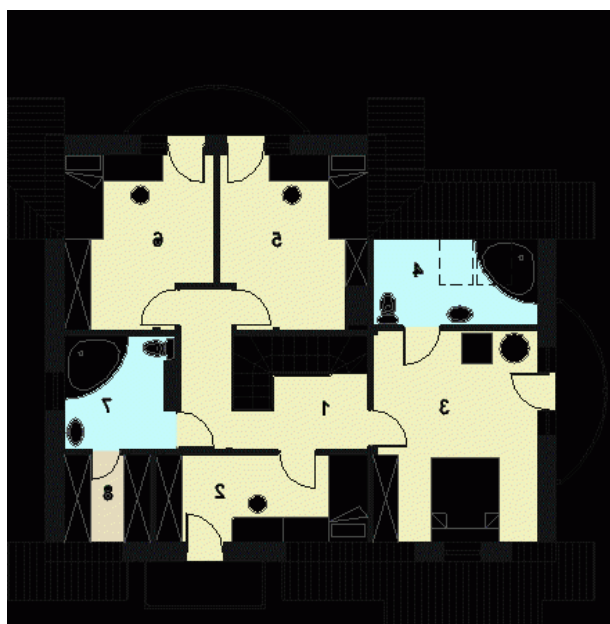
Sytuacje



Rzuty

Parter 79.50 m²

Wiatrołap	2.90 m ²
Hall	11.00 m ²
WC	2.80 m ²
Kuchnia	8.50 m ²
Salon	28.10 m ²
Pom.gospodarcze	6.00 m ²
Garaż	20.20 m ²


Poddasze 84.80 m²

Hall	9.40 m ²
Sypialnia	8.00 m ²
Sypialnia	17.50 m ²
Łazienka	3.60 m ²
Sypialnia	10.30 m ²
Sypialnia	10.10 m ²
Łazienka	6.60 m ²
Garderoba	2.40 m ²