

Podstawowe informacje



Dane techniczne projektu

Całkowita powierzchnia	286.20 m²
Powierzchnia użytkowa	173.10 m²
Powierzchnia zabudowy	148 m²
Powierzchnia dachu	247.85 m²
Kubatura	975 m³
Wymiary budynku	16 x 10 m
Kąt nachylenia	42°
Wysokość budynku	8.85 m
Wymiary działki	23 x 18.50 m



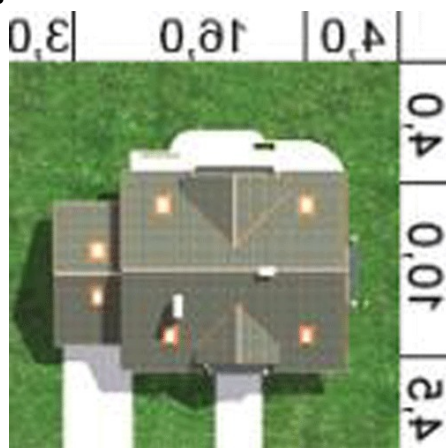
Opis projektu

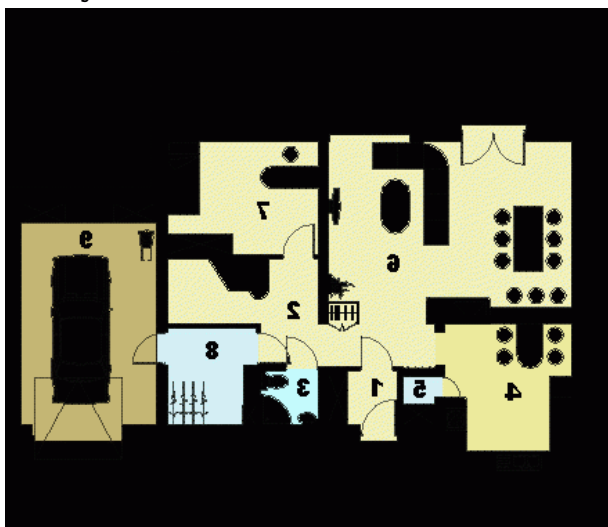
W budynku zaprojektowano dwie strefy: dzienną (parter), w skład której wchodzi - wiatrołap; hall; łazienka; kuchnia/jadalnia; salon; pokój; kotłownia i garaż (dwustanowiskowy); oraz strefę nocną (poddasze), w której znajdują się trzy sypialnie; łazienka; pralnia; strych lub pokój.

Elewacje

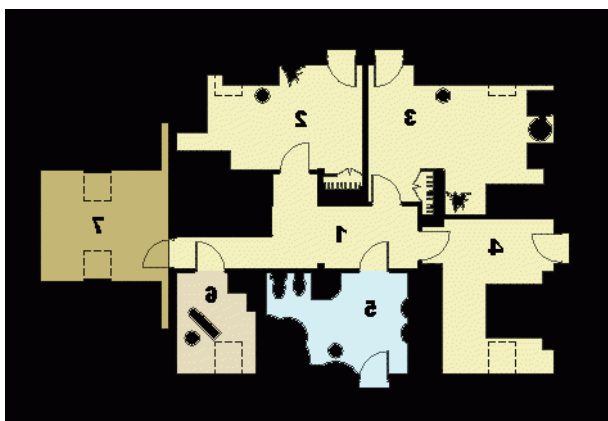


Sytuacje



Rzuty

Parter 108 m²

Wiatrołap	2.90 m ²
Hall+schody	13.20 m ²
Łazienka	2.40 m ²
Kuchnia	14.30 m ²
Spizarnia	1.20 m ²
Salon	32.40 m ²
Pokój	12.90 m ²
Pom.gospodarcze	6.10 m ²
Garaż	22.60 m ²


Poddasze 114.70 m²

Hall	12.10 m ²
Sypialnia	15.80 m ²
Sypialnia	21.30 m ²
Sypialnia	15.20 m ²
Łazienka	13.30 m ²
Pralnia	4.90 m ²
Pokój/strych	11.20 m ²