

## Podstawowe informacje



## Dane techniczne projektu

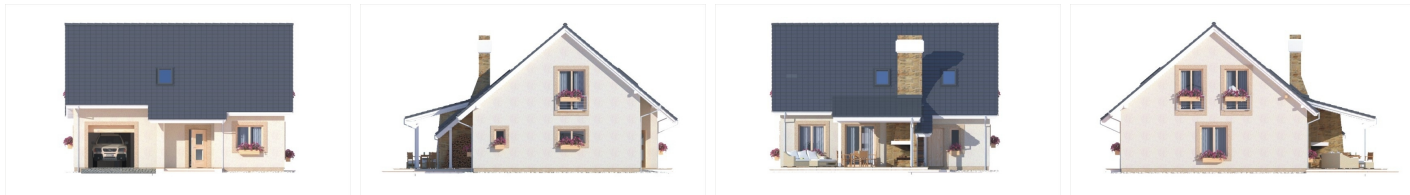
<b>Powierzchnia użytkowa</b>	<b>109.15 m<sup>2</sup></b>
<b>Powierzchnia zabudowy</b>	<b>110 m<sup>2</sup></b>
<b>Powierzchnia dachu</b>	<b>195 m<sup>2</sup></b>
<b>Kąt nachylenia</b>	<b>40°</b>
<b>Wysokość budynku</b>	<b>8.15 m</b>
<b>Wymiary działki</b>	<b>19.40 x 0 m</b>



## Opis projektu

Werbi to bardzo gustowny dom o dosyć nowoczesnej i prostej ale ciepłej bryle. Pokój dzienny łączy się z kuchnią. W pokoju dziennym przewidziany jest kominek, który ulokowany przy pomieszczeniu kotłowni łatwo włączyć do domowego systemu ogrzewania. Jednocześnie dzięki tej lokalizacji istnieje możliwość nowoczesnej zabudowy tego kominka tak by był on w całości schowany za ścianą salonu i by w salonie na ścianie widoczne były tylko jego obramowane drzwiczki. Pomieszczenie spiżarni ulokowane jest za kotłownią. Na piętrze znajdują się trzy sypialnie i łazienka. Obok łazienki przewi...

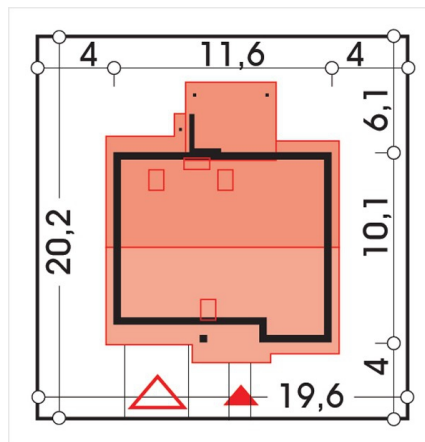
## Elewacje



## Przekrój



## Sytuacje



**Rzuty**
