

Podstawowe informacje



Dane techniczne projektu

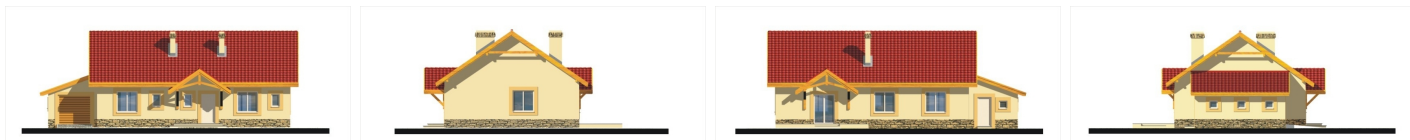
Całkowita powierzchnia	166.70 m²
Powierzchnia użytkowa	98.30 m²
Powierzchnia zabudowy	149.60 m²
Powierzchnia dachu	225.60 m²
Kubatura	299.20 m³
Wymiary budynku	17.30 x 9.20 m
Kąt nachylenia	35°
Wysokość budynku	6.80 m
Wymiary działki	25.30 x 17.20 m



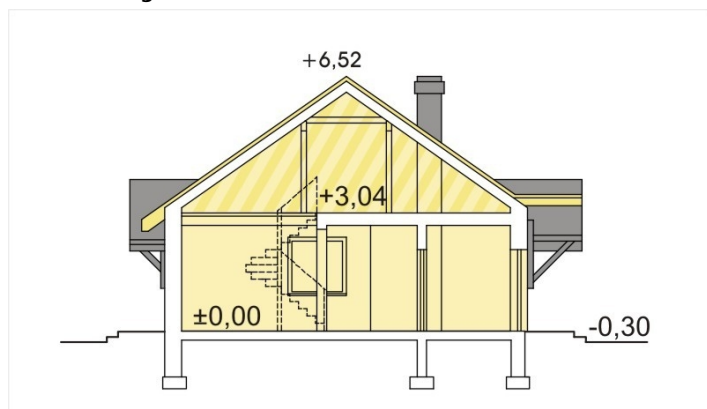
Opis projektu

Elegancki i skromny dom parterowy, niepodpiwniczony. Zaletą tego projektu jest czytelny i praktyczny układ wnętrza z wyraźnym podziałem na strefę dzienną i nocną. Nieużytkowe poddasze o kącie nachylenia 35° nadaje się do adaptacji. W jej wyniku można uzyskać dodatkowo 40 m² powierzchni o wysokości min. 180 cm. Prosta konstrukcja tego domu wpływa w istotny sposób na łatwość wykonania i tym samym na rzeczywisty koszt realizacji. Projekt ma warianty: ze stropem drewnianym (wersje A, B i E) i ze stropem Teriva (wersje C, D i F).
Projekt dostępny również w wersji z piwn...

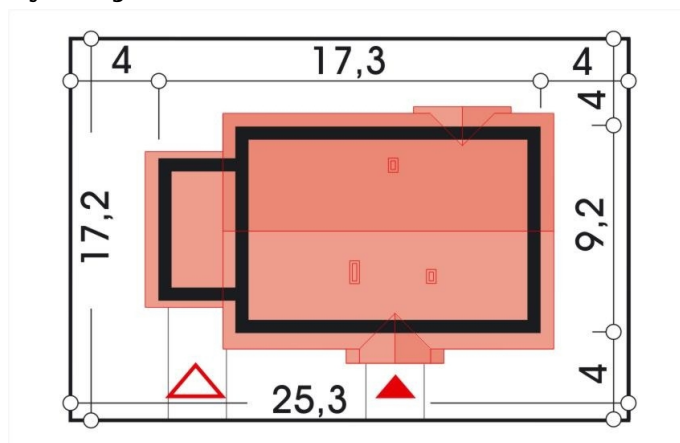
Elewacje



Przekrój



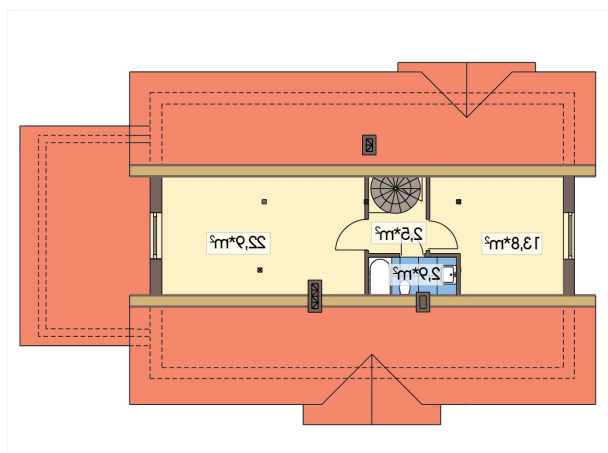
Sytuacje



Rzuty

Parter 120.90 m²

Wiatrołap	3.60 m ²
Pokój dzienny + jadalnia	30.20 m ²
Kuchnia	10.50 m ²
Spizarnia	4.20 m ²
Garaż	19.70 m ²
Kotłownia	3.20 m ²
Korytarz	2.00 m ²
WC	1.40 m ²
Hall	8.10 m ²
Łazienka	5.90 m ²
Pokój	10.40 m ²
Pokój	11.30 m ²
Pokój	10.40 m ²


Poddasze 45.80 m²

Korytarz + schody	2.60 m ²
Pokój	24.70 m ²
Łazienka	3.40 m ²
Pokój	15.10 m ²