

Podstawowe informacje



Dane techniczne projektu

Całkowita powierzchnia	155.90 m²
Powierzchnia użytkowa	94.40 m²
Powierzchnia zabudowy	80 m²
Powierzchnia dachu	125.50 m²
Kubatura	523 m³
Wymiary budynku	10.70 x 8 m
Kąt nachylenia	40°
Wysokość budynku	7.65 m
Wymiary działki	18.70 x 16 m



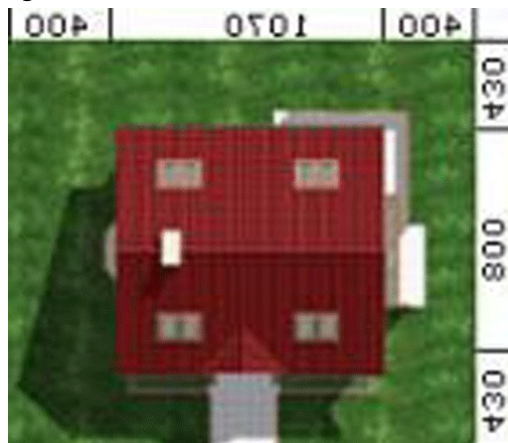
Opis projektu

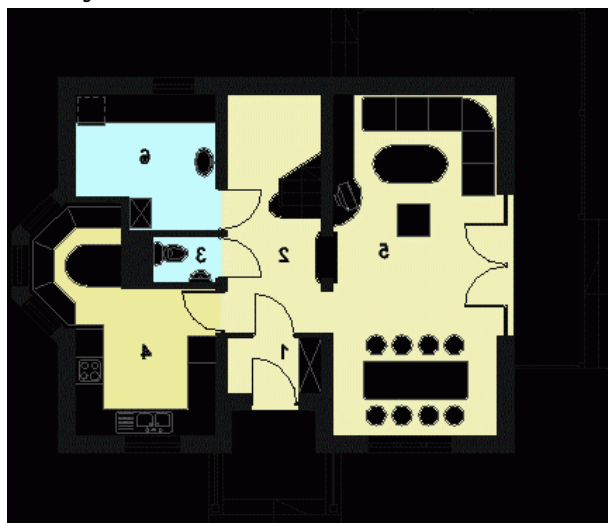
W budynku zaprojektowano dwie strefy: dzienną (parter), w skład której wchodzi - wiatrołap; hall; W.C.; pralnia.; kuchnia; salon; oraz strefę nocną (poddasze), w której znajdują się trzy sypialnie. W.C. i łazienka.

Elewacje

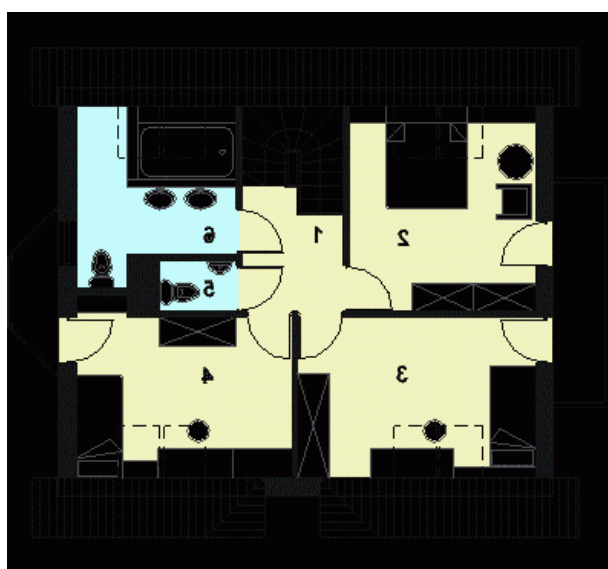


Sytuacje



Rzuty

Parter 60.90 m²

Wiatrołap	2.40 m ²
Hall+schody	10.20 m ²
WC	1.40 m ²
Kuchnia	13.40 m ²
Salon	25.60 m ²
Pralnia+c.o.	7.90 m ²


Poddasze 58.60 m²

Hall	4.30 m ²
Sypialnia	10.60 m ²
Sypialnia	9.50 m ²
Sypialnia	9.10 m ²
WC	1.50 m ²
Łazienka	6.40 m ²