

Podstawowe informacje



Dane techniczne projektu

Całkowita powierzchnia	216.10 m²
Powierzchnia użytkowa	126.60 m²
Powierzchnia zabudowy	123.70 m²
Powierzchnia dachu	182.50 m²
Kubatura	785 m³
Wymiary budynku	11.50 x 9.50 m
Kąt nachylenia	40°
Wysokość budynku	8.50 m
Wymiary działki	19.50 x 20.50 m



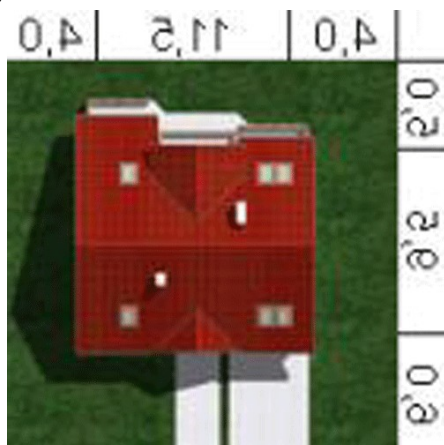
Opis projektu

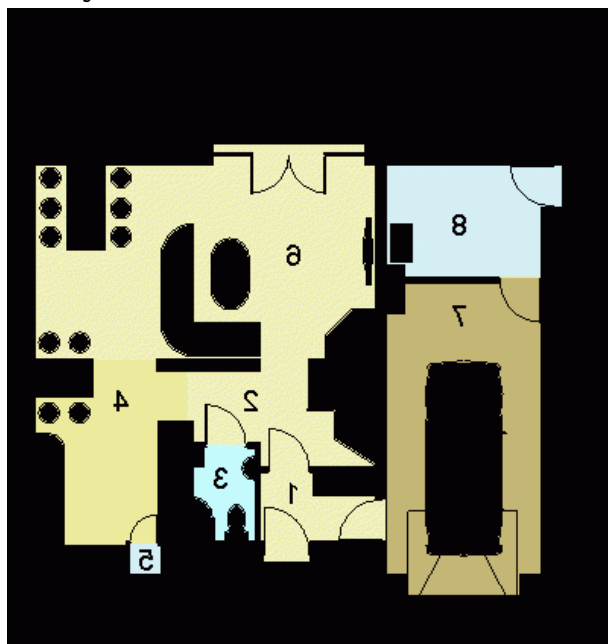
W budynku zaprojektowano dwie strefy: dzienną (parter), w skład której wchodzi - wiatrołap; hall; łazienka; kuchnia/jadalnia; salon; kotłownia i garaż oraz strefę nocną (poddasze), w której znajdują się: hall, cztery sypialnie; łazienka.

Elewacje

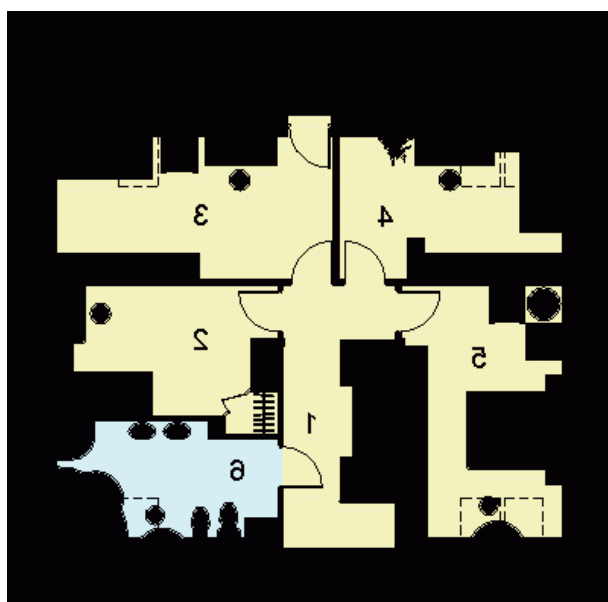


Sytuacje



Rzuty

Parter 82.60 m²

Wiatrołap	3.50 m ²
Hall+schody	7.00 m ²
Łazienka	3.00 m ²
Kuchnia+jadalnia	12.10 m ²
Spizarnia	0.70 m ²
Salon	29.00 m ²
Garaż	19.70 m ²
Kotłownia	7.60 m ²


Poddasze 84.30 m²

Hall	7.70 m ²
Sypialnia	13.10 m ²
Sypialnia	14.90 m ²
Sypialnia	11.50 m ²
Sypialnia	16.20 m ²
Łazienka	7.90 m ²