

## Podstawowe informacje



## Dane techniczne projektu

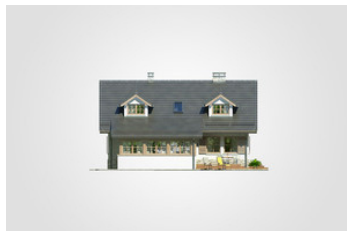
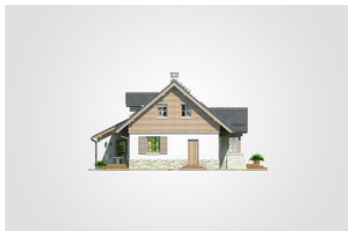
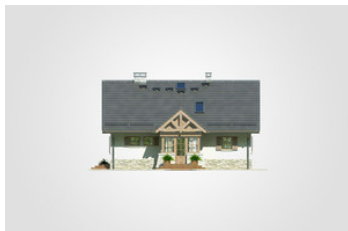
<b>Całkowita powierzchnia</b>	<b>205.70 m<sup>2</sup></b>
<b>Powierzchnia użytkowa</b>	<b>127.65 m<sup>2</sup></b>
<b>Powierzchnia zabudowy</b>	<b>118.55 m<sup>2</sup></b>
<b>Powierzchnia dachu</b>	<b>192 m<sup>2</sup></b>
<b>Kubatura</b>	<b>609.70 m<sup>3</sup></b>
<b>Wymiary budynku</b>	<b>11.80 x 12.20 m</b>
<b>Kąt nachylenia</b>	<b>40°</b>
<b>Wysokość budynku</b>	<b>7.55 m</b>
<b>Wymiary działki</b>	<b>20 x 20.20 m</b>



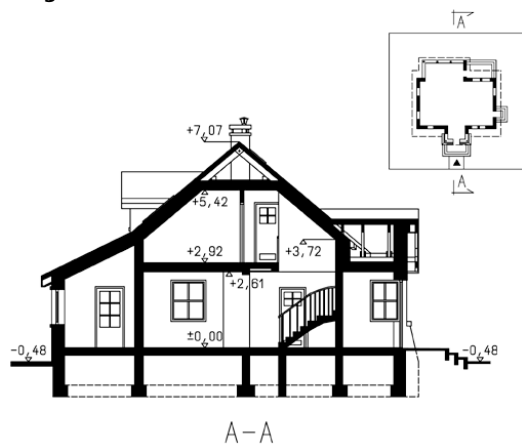
## Opis projektu

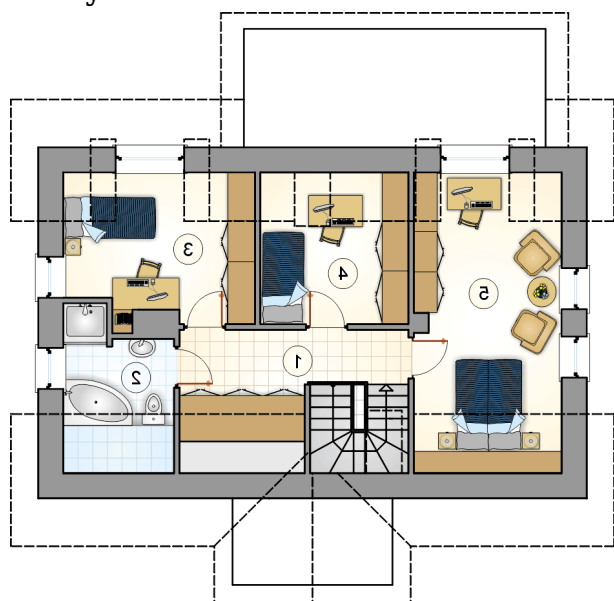
Regionalny dom w stylu beskidzkim, parterowy, z poddaszem użytkowym, z kotłownią na paliwo stałe

## Elewacje

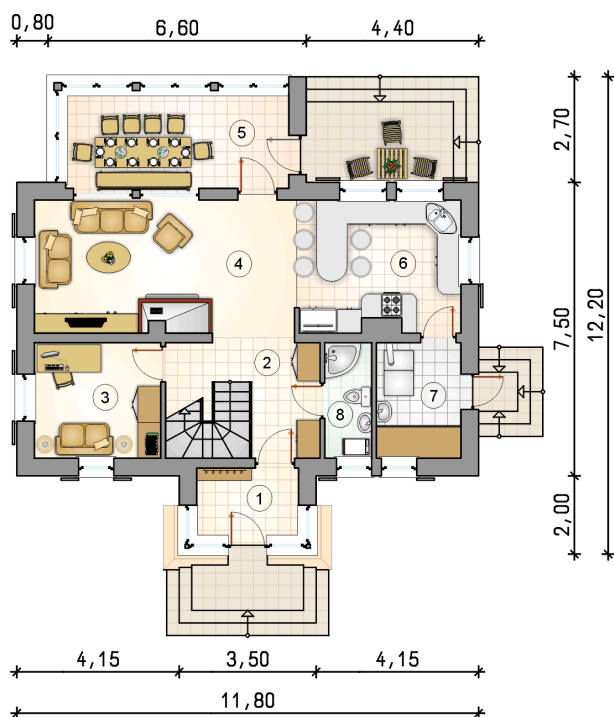


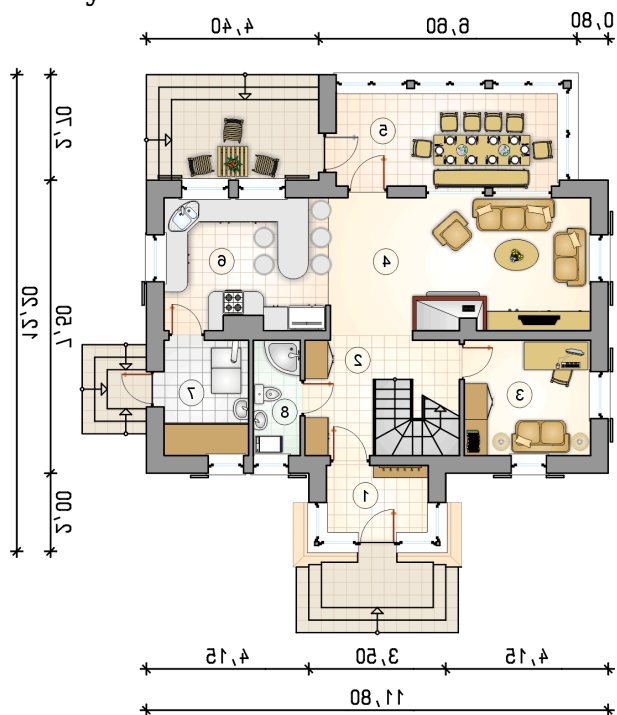
## Przekrój



**Rzuty**

**Parter 83.20 m<sup>2</sup>**

przedsionek	4.55 m <sup>2</sup>
hall z komunikacją	8.75 m <sup>2</sup>
pokój	9.55 m <sup>2</sup>
pokój dzienny	22.75 m <sup>2</sup>
jadalnia	13.70 m <sup>2</sup>
kuchnia	14.00 m <sup>2</sup>
kotłownia	6.35 m <sup>2</sup>
łazienka	3.55 m <sup>2</sup>



**Rzuty**

**Poddasze 44.45 m<sup>2</sup>**

hall z komunikacją

 8.10 m<sup>2</sup>

łazienka

 4.95 m<sup>2</sup>

pokój

 9.60 m<sup>2</sup>

pokój

 6.90 m<sup>2</sup>

pokój

 14.90 m<sup>2</sup>
