

Podstawowe informacje



Dane techniczne projektu

Całkowita powierzchnia	165.50 m²
Powierzchnia użytkowa	112.40 m²
Powierzchnia zabudowy	86.50 m²
Powierzchnia dachu	142.40 m²
Kubatura	525 m³
Wymiary budynku	10 x 10 m
Kąt nachylenia	40°
Wysokość budynku	8.15 m
Wymiary działki	17 x 18 m



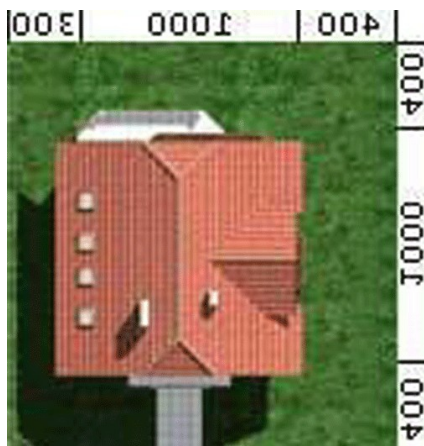
Opis projektu

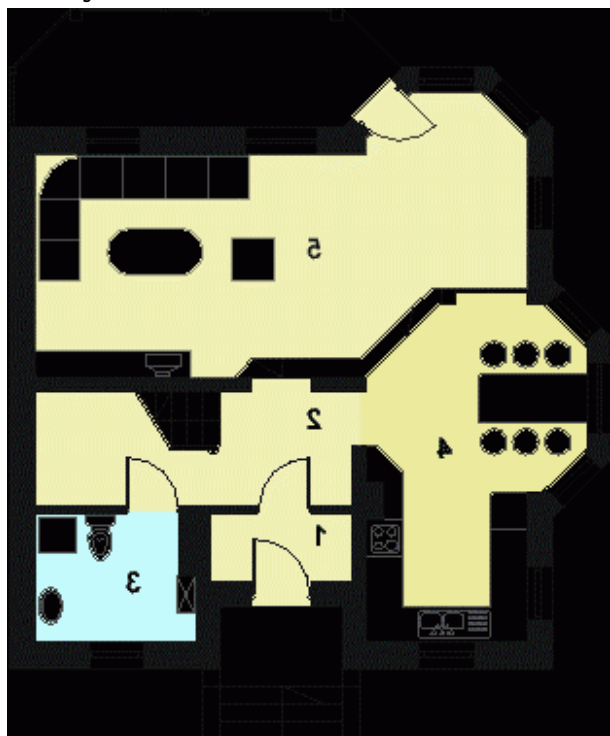
W budynku zaprojektowano dwie strefy: dzienną (parter), w skład której wchodzi - wiatrołap; hall; pralnia + C.O.; kuchnia z jadalnią i salon; oraz strefę nocną (poddasze), w której znajdują się trzy sypialnie i łazienka.

Elewacje



Sytuacje



Rzuty

Parter 64.90 m²

Wiatrołap	2.70 m ²
Hall+schody	10.00 m ²
Łazienka+c.o.	5.50 m ²
Kuchnia+jadalnia	17.00 m ²
Salon	29.70 m ²


Poddasze 58.70 m²

Hall	5.50 m ²
Sypialnia	11.30 m ²
Sypialnia	13.20 m ²
Sypialnia	11.60 m ²
Łazienka	5.90 m ²