

Podstawowe informacje



Dane techniczne projektu

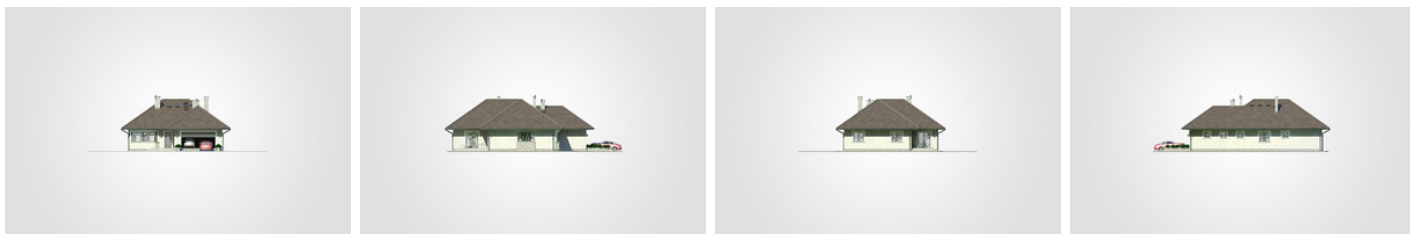
Całkowita powierzchnia	212.75 m²
Powierzchnia użytkowa	140.45 m²
Powierzchnia zabudowy	212.75 m²
Powierzchnia dachu	339.70 m²
Kubatura	1 114.60 m³
Wymiary budynku	13.45 x 19.20 m
Kąt nachylenia	35°
Wysokość budynku	7.60 m
Wymiary działki	21.45 x 27.20 m



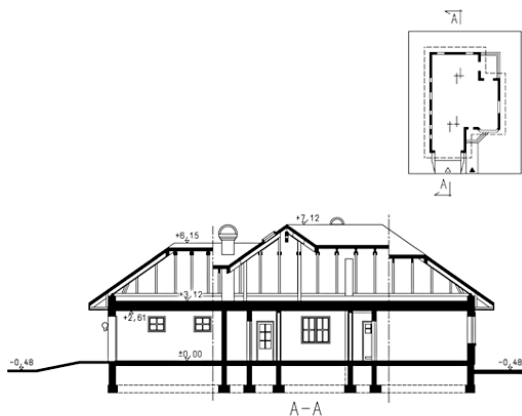
Opis projektu

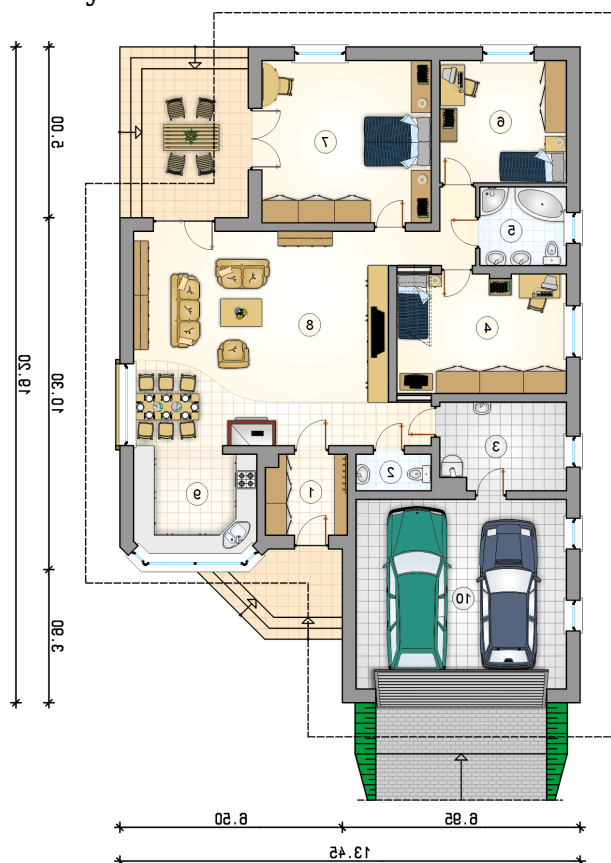
Średniej wielkości dom parterowy z narożnym, odkrytym tarasem wypoczynkowym oraz garażem 2-stanowiskowym

Elewacje



Przekrój



Rzuty

Parter 140.45 m²

przedsionek	5.55 m ²
garaż	34.15 m ²
w.c.	2.35 m ²
kotłownia	9.30 m ²
pokój	17.25 m ²
łazienka	5.80 m ²
pokój	13.25 m ²
pokój	23.50 m ²
pokój dzienny z jadalnią i komunikacją	52.60 m ²
kuchnia	10.85 m ²

