

## Podstawowe informacje



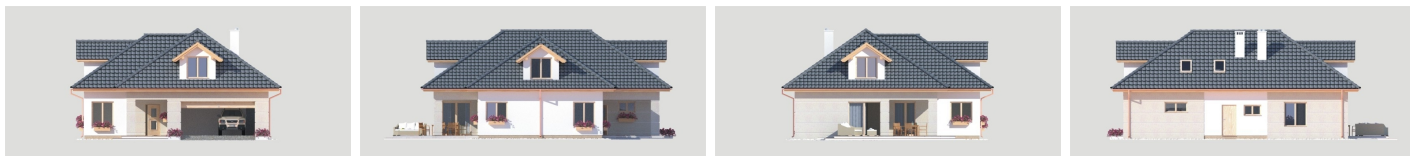
## Dane techniczne projektu

<b>Powierzchnia użytkowa</b>	<b>140.90 m<sup>2</sup></b>
<b>Powierzchnia zabudowy</b>	<b>150.90 m<sup>2</sup></b>
<b>Powierzchnia dachu</b>	<b>275.50 m<sup>2</sup></b>
<b>Kąt nachylenia</b>	<b>35°</b>
<b>Wysokość budynku</b>	<b>7.43 m</b>
<b>Wymiary działki</b>	<b>20.42 x 0 m</b>

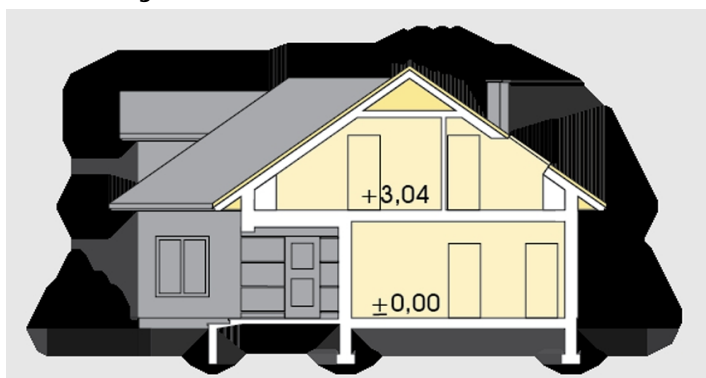
## Opis projektu

Bardzo wygodny i funkcjonalny dom o harmonijnych proporcjach utrzymany w ponadczasowej, eleganckiej stylistyce. Na parterze znajdują się przenikające się pomieszczenia kuchni, jadalni i pokoju dziennego wychodzące na częściowo zadaszony taras. Kuchnia dzięki swemu otwarciu na jadalnię może zostać zaaranżowana jako kuchnia z wyspą kuchenną. Na parterze znajduje się jeszcze dodatkowy pokój, a z garażu dostępne jest pomieszczenie kotłowni i spiżarni. Na piętrze znajdują się trzy wygodne sypialnie, łazienka i pomieszczenie pralni - suszarni. Ścianka kolankowa ma wysokość 57cm, ale dla wyg...

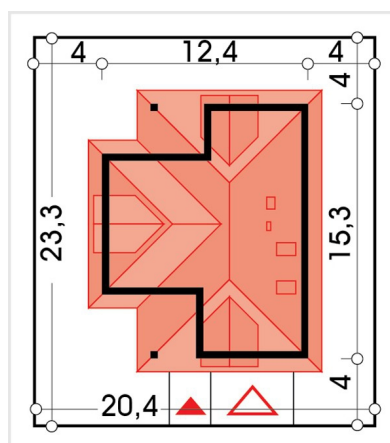
## Elewacje



## Przekrój



## Sytuacje



**Rzuty**
