

Podstawowe informacje



Dane techniczne projektu

Całkowita powierzchnia	164.51 m²
Powierzchnia użytkowa	133.28 m²
Powierzchnia zabudowy	128.87 m²
Powierzchnia dachu	238.72 m²
Kubatura	561.02 m³
Wymiary budynku	13.63 x 10.12 m
Kąt nachylenia	40°
Wysokość budynku	8.60 m
Wymiary działki	21.63 x 18.12 m

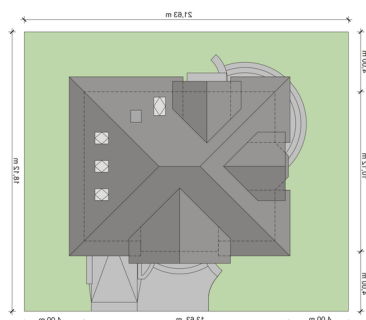
Opis projektu

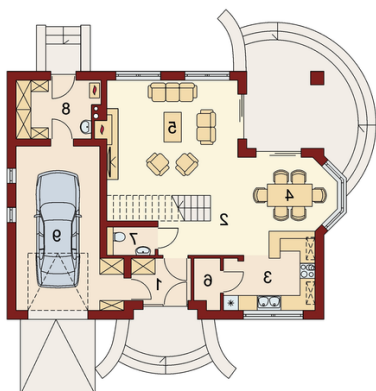
Tradycyjny dom z poddaszem użytkowym, który już na pierwszy rzut oka przyciąga swoją elegancją, a równocześnie daje wrażenie przytulności. Doskonale będzie się w nim czuła 4-osobowa rodzina. Zaletą a zarazem cechą charakterystyczną domu jest otwarta przestrzeń, która z pewnością pozwala nam na pełne odprężenie i relaks po wyczerpującym dniu. Duża ilość przeszkleń w jadalni oraz w salonie sprawia, iż dom jest słoneczny i ciepły. Taras w podcieniu posiada dwa oddzielne wejścia: do salonu i jadalni. Z pewnością zwiększy to wygodę oraz swobodę przemieszczania się mieszkańc&...

Elewacje

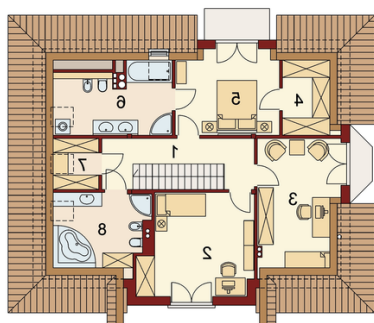


Sytuacje



Rzuty

Parter 92.51 m²

Wiatrołap:	4.07 m ²
Hall:	5.45 m ²
Kuchnia:	10.97 m ²
Jadalnia:	10.91 m ²
Salon:	25.79 m ²
Spizarnia:	1.96 m ²
WC:	2.13 m ²
Pom.gosp.:	7.39 m ²
Garaż:	23.84 m ²


Poddasze 72 m²

Hall:	8.18 m ²
Pokój:	16.06 m ²
Pokój:	12.95 m ²
Garderoba:	3.14 m ²
Pokój:	12.76 m ²
Łazienka+pralnia:	9.18 m ²
Garderoba:	2.35 m ²
Łazienka	7.38 m ²