

Podstawowe informacje



Dane techniczne projektu

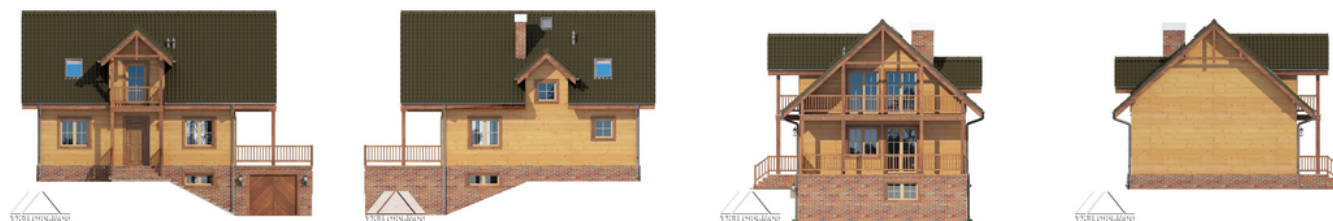
Całkowita powierzchnia	326.15 m²
Powierzchnia użytkowa	114.96 m²
Powierzchnia zabudowy	120 m²
Powierzchnia dachu	186.37 m²
Kubatura	739 m³
Wymiary budynku	13.91 x 8.40 m
Kąt nachylenia	42°
Wysokość budynku	9.15 m
Wymiary działki	21.91 x 17.20 m



Opis projektu

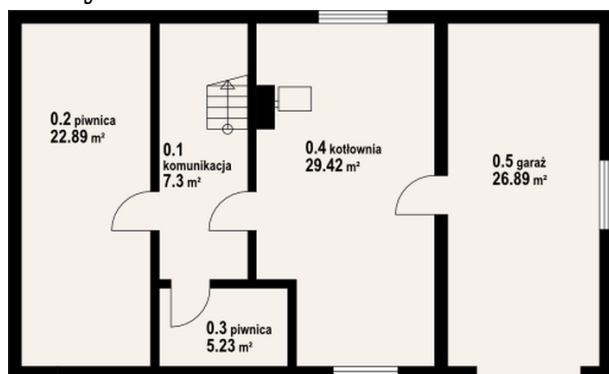
Funkcjonalny dom w którym głównym pomieszczeniem parteru jest salon otwarty na komunikację, oraz na aneks kuchenny. Dodatkowo na parterze pokój (gabinet) oraz spora łazienka. Z salonu wyjście na duży, częściowo zadaszony taras. Na poddaszu trzy pokoje i łazienka. W piwnicach zlokalizowano garaż oraz pomieszczenia gospodarcze.

Elewacje



Sytuacje

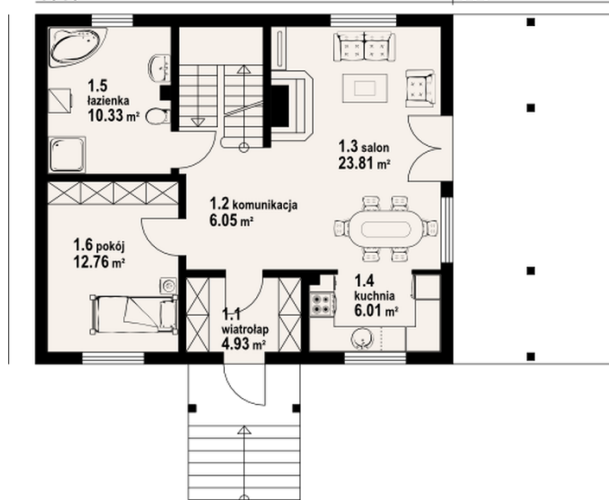


Rzuty

Piwnica 64.84 m²

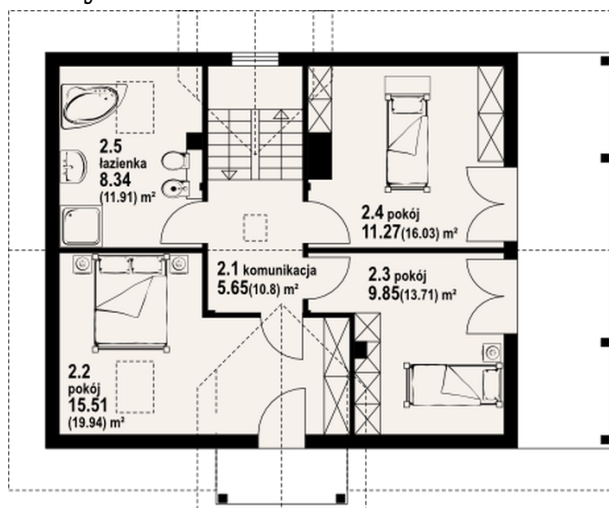
komunikacja	7.30 m ²
piwnica	22.89 m ²
piwnica	5.23 m ²
kotłownia	29.42 m ²
garaż	26.89 m ²

1010

386


Parter 63.89 m²

wiatrołap	4.93 m ²
komunikacja	6.05 m ²
salon	23.81 m ²
kuchnia	6.01 m ²
łazienka	10.33 m ²
pokój	12.76 m ²

Rzuty**Poddasze 72.39 m²**

komunikacja	5.65 m ²
pokój	15.51 m ²
pokój	9.85 m ²
pokój	11.27 m ²
łazienka	8.34 m ²