

Podstawowe informacje



Dane techniczne projektu

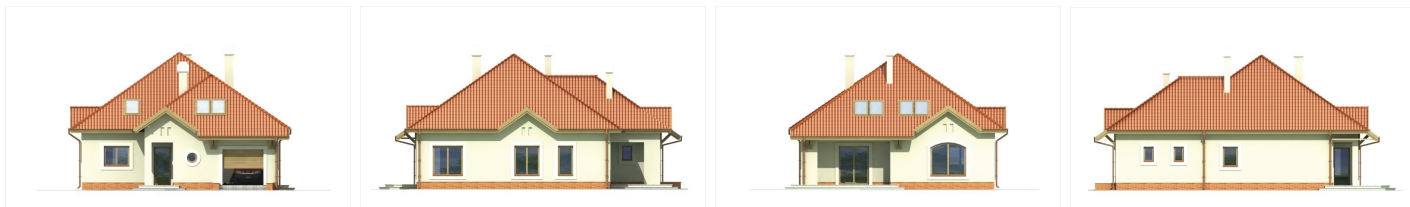
| | |
|------------------------------|-----------------------------|
| Powierzchnia użytkowa | 139.60 m² |
| Powierzchnia zabudowy | 172.90 m² |
| Powierzchnia dachu | 240 m² |
| Kąt nachylenia | 35° |
| Wysokość budynku | 8.10 m |
| Wymiary działki | 22.10 x 0 m |

Opis projektu

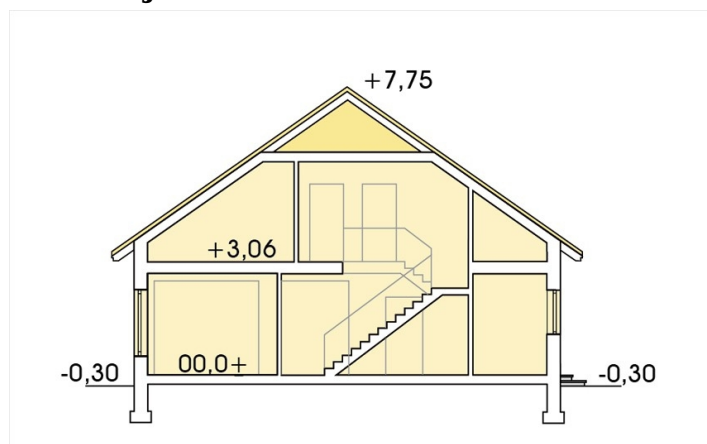
Ciepły, rodzinny dom, z wyraźnie zaznaczoną częścią dzienną, gdzie pokój dzienny łączy się przez jadalnię z przestronną kuchnią. W części nocnej znajduje się duża sypialnia i wygodna łazienka. Na piętrze umieszczone są trzy sypialnie o prawidłowych, nie wydłużonych proporcjach i łazienka. Na parterze część pomocnicza składa się z kotłowni, pralni oraz garażu. Projekt dostępny w wersji z garażem pojedynczym, podwójnym, z kotłownią na paliwo stałe oraz w lustrzanym odbiciu.

Zobacz również projekt Róża z dodatkową toaletą na parterze oraz spiż...

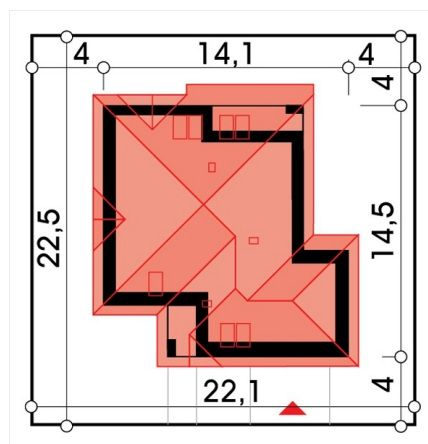
Elewacje



Przekrój



Sytuacje



Rzuty
