

Podstawowe informacje



Dane techniczne projektu

Całkowita powierzchnia	174.95 m²
Powierzchnia użytkowa	127.65 m²
Powierzchnia zabudowy	87.45 m²
Powierzchnia dachu	122.35 m²
Kubatura	648 m³
Wymiary budynku	16.35 x 10.70 m
Kąt nachylenia	22°
Wysokość budynku	9.03 m
Wymiary działki	24.35 x 27.70 m



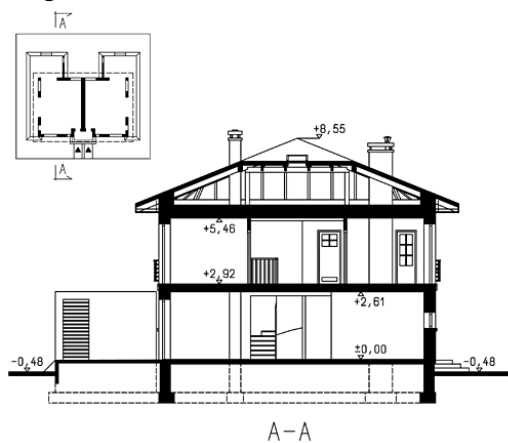
Opis projektu

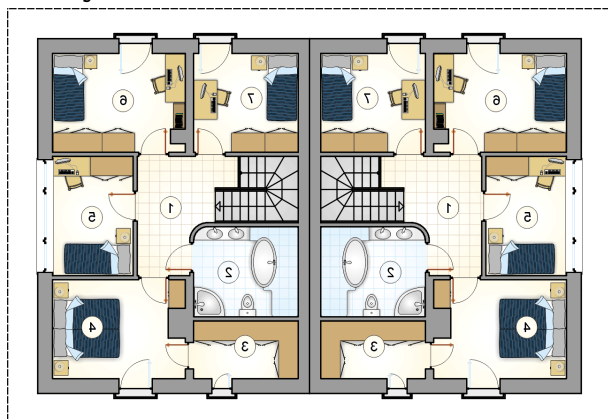
Dom piętrowy, bliźniaczy z kopertowym dachem i 4 sypialniami, z przestronnym, odkrytym tarasem

Elewacje

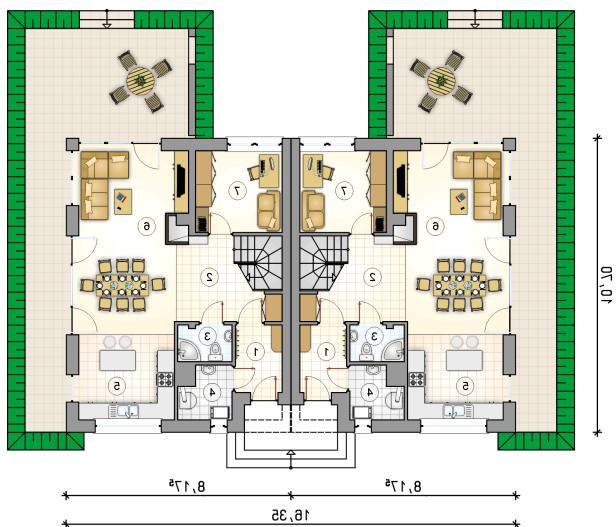


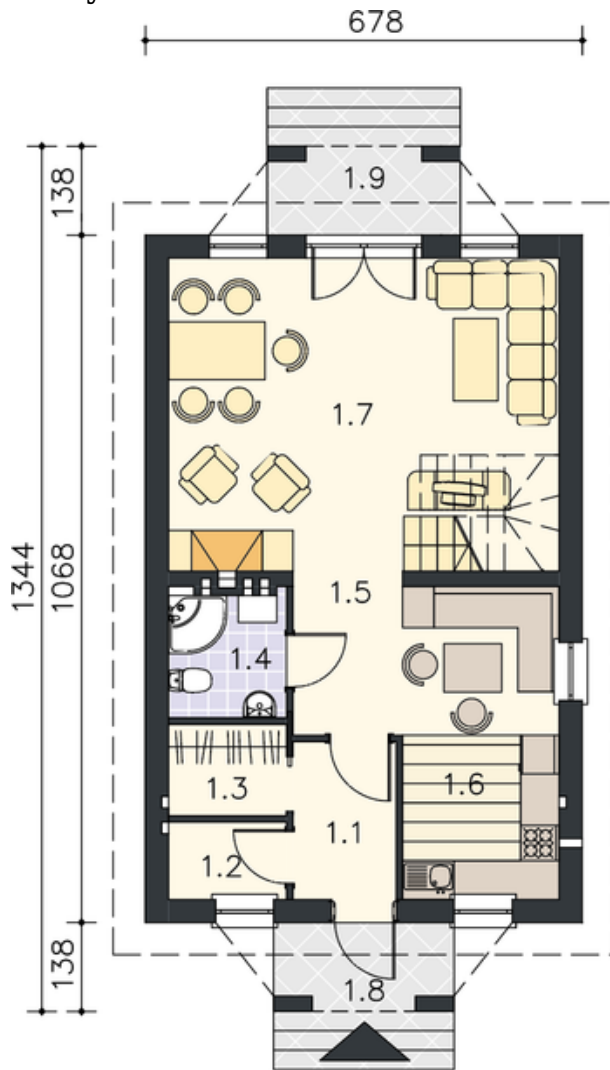
Przekrój



Rzuty

Parter 64.25 m²

przedsiónek	4.20 m ²
hall z komunikacją	7.45 m ²
łazienka	2.60 m ²
kotłownia	3.45 m ²
kuchnia	12.45 m ²
pokój dzienny z jadalnią	24.70 m ²
pokój	9.40 m ²



Rzuty

Piętro 63.40 m²

hall z komunikacją	8.05 m ²
łazienka	8.55 m ²
garderoba	5.50 m ²
pokój	11.45 m ²
pokój	8.75 m ²
pokój	11.70 m ²
pokój	9.40 m ²

