

Podstawowe informacje



Dane techniczne projektu

Całkowita powierzchnia	276.50 m²
Powierzchnia użytkowa	189.90 m²
Powierzchnia zabudowy	175.80 m²
Powierzchnia dachu	295 m²
Kubatura	998 m³
Wymiary budynku	14.40 x 12.80 m
Kąt nachylenia	40°
Wysokość budynku	9.90 m
Wymiary działki	22.40 x 20.80 m



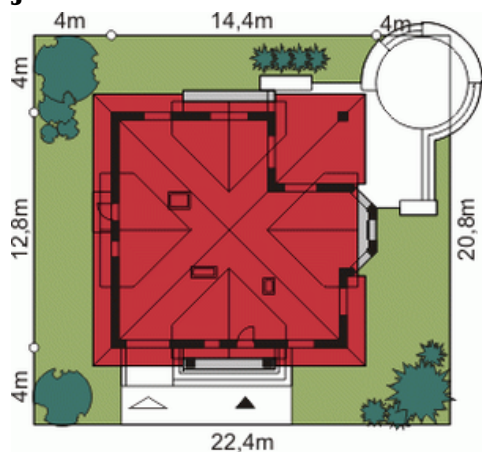
Opis projektu

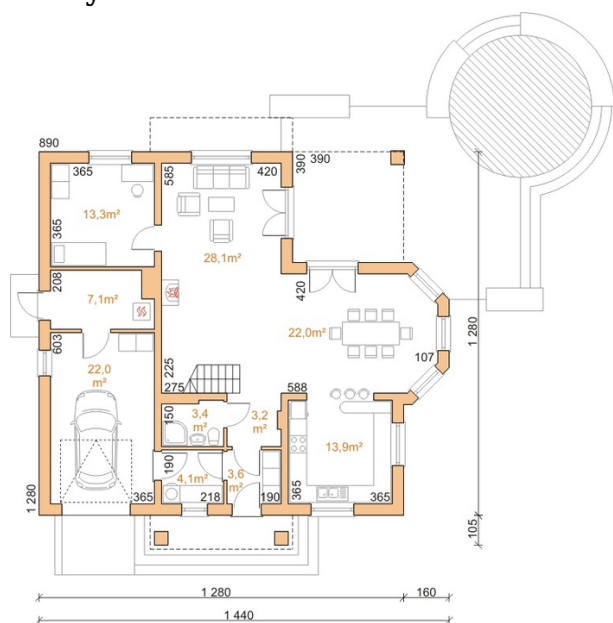
Łączy on w sobie przemyślane wnętrze ze stylową i nowoczesną bryłą. Przemyślany układ pomieszczeń daje poczucie nieskrępowanej wygody. To projekt domu, który po zrealizowaniu przyniesie radość jego mieszkańcom każdego dnia.

Elewacje

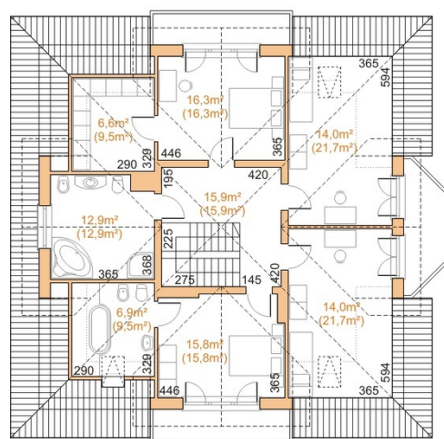


Sytuacje



Rzuty

Parter 98.70 m²

Wiatrołap	3.60 m ²
Łazienka	3.40 m ²
Hall	3.20 m ²
Kuchnia	13.90 m ²
Jadalnia	22.00 m ²
Pokój dzienny	28.10 m ²
Pokój	13.30 m ²
Kotłownia	7.10 m ²
Garaż	22.00 m ²
Pom. gospodarcze	4.10 m ²


Poddasze 102.40 m²

Hall + schody	15.90 m ²
Pokój	15.80 m ²
Pokój	14.00 m ²
Pokój	14.00 m ²
Pokój	16.30 m ²
Garderoba	6.60 m ²
Łazienka	12.90 m ²
Łazienka	6.90 m ²