

## Podstawowe informacje



## Dane techniczne projektu

<b>Całkowita powierzchnia</b>	<b>321.60 m<sup>2</sup></b>
<b>Powierzchnia użytkowa</b>	<b>132.50 m<sup>2</sup></b>
<b>Powierzchnia zabudowy</b>	<b>119.20 m<sup>2</sup></b>
<b>Powierzchnia dachu</b>	<b>228 m<sup>2</sup></b>
<b>Kubatura</b>	<b>882 m<sup>3</sup></b>
<b>Wymiary budynku</b>	<b>14.65 x 9.10 m</b>
<b>Kąt nachylenia</b>	<b>38°</b>
<b>Wysokość budynku</b>	<b>7.60 m</b>
<b>Wymiary działki</b>	<b>22.65 x 17.10 m</b>



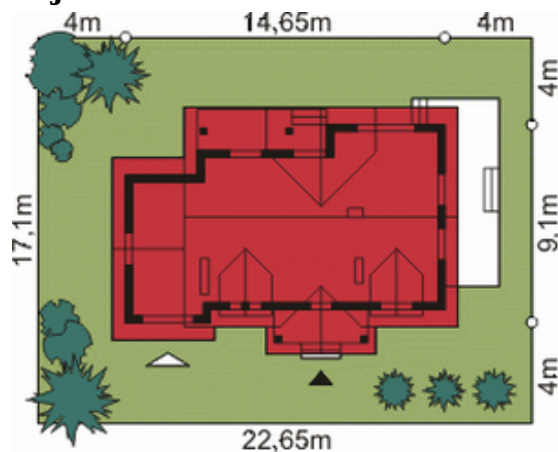
## Opis projektu

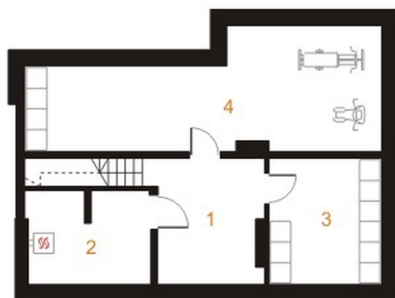
Dom przy Szarotek to projekt domu parterowego z poddaszem, gdzie zaprojektowano również całkowite podpiwniczenie pod częścią mieszkalną. Powierzchnia uzyskana w piwnicy pozwala zlokalizować tam nie tylko kotłownię i pomieszczenie gospodarcze, ale również wygospodarować dodatkową przestrzeń na różnego rodzaju hobby. Projekt dostępny jest w kilku wersjach: Dom przy Modrzewiowej, Dom przy Herbacianej, Dom przy Bocianie, Dom przy Modrzewiowej 2, Dom przy Bursztynowej.

## Elewacje

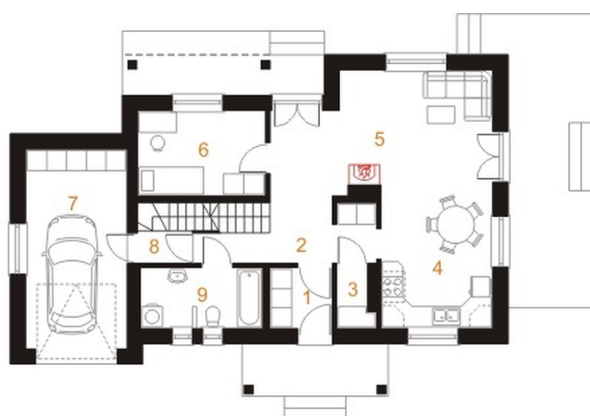


## Sytuacje

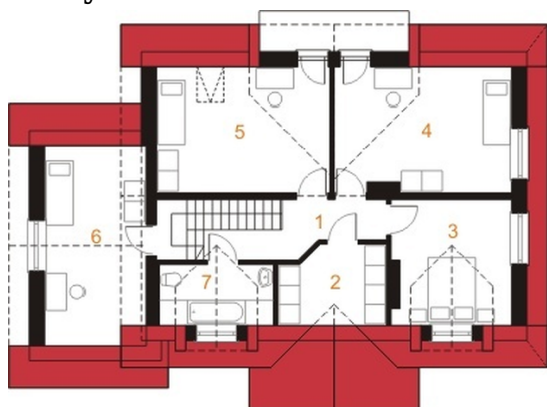


**Rzuty**

**Piwnica 66 m<sup>2</sup>**

<b>Komunikacja</b>	11.80 m <sup>2</sup>
<b>Kotłownia</b>	10.00 m <sup>2</sup>
<b>Pom. gospodarcze</b>	12.40 m <sup>2</sup>
<b>Pom. gospodarcze</b>	31.80 m <sup>2</sup>


**Parter 67.90 m<sup>2</sup>**

<b>Wiatrołap</b>	3.30 m <sup>2</sup>
<b>Hall</b>	7.70 m <sup>2</sup>
<b>Spizarnia</b>	1.80 m <sup>2</sup>
<b>Kuchnia</b>	12.60 m <sup>2</sup>
<b>Pokój dzienny</b>	22.10 m <sup>2</sup>
<b>Pokój</b>	9.50 m <sup>2</sup>
<b>Garaż</b>	18.30 m <sup>2</sup>
<b>Komunikacja</b>	4.40 m <sup>2</sup>
<b>Łazienka</b>	6.50 m <sup>2</sup>

**Rzuty****Poddasze 64.60 m<sup>2</sup>**

<b>Hall + schody</b>	11.30 m <sup>2</sup>
<b>Garderoba</b>	3.10 m <sup>2</sup>
<b>Pokój</b>	10.20 m <sup>2</sup>
<b>Pokój</b>	14.90 m <sup>2</sup>
<b>Pokój</b>	15.10 m <sup>2</sup>
<b>Pokój</b>	6.50 m <sup>2</sup>
<b>Łazienka</b>	3.50 m <sup>2</sup>