

Podstawowe informacje



Dane techniczne projektu

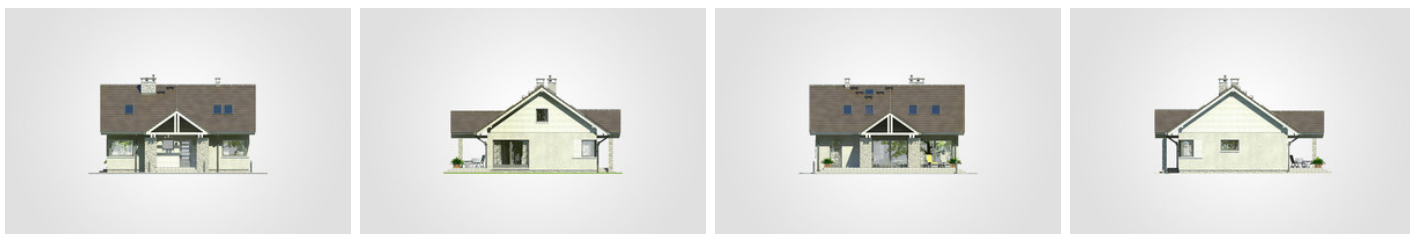
Całkowita powierzchnia	232.75 m²
Powierzchnia użytkowa	124.15 m²
Powierzchnia zabudowy	125.95 m²
Powierzchnia dachu	188.40 m²
Kubatura	659.65 m³
Wymiary budynku	11.80 x 12.80 m
Kąt nachylenia	35°
Wysokość budynku	7.33 m
Wymiary działki	19.80 x 20.80 m



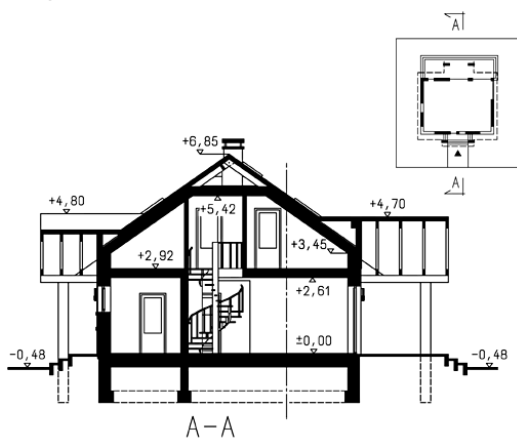
Opis projektu

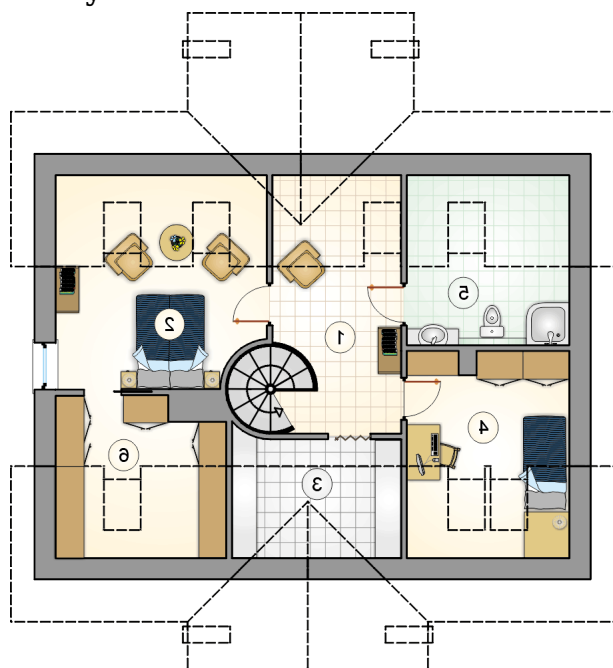
Niewielki dom parterowy z poddaszem użytkowym, z częściowo zadaszonym tarasem, oryginalnym gankiem wejściowym

Elewacje

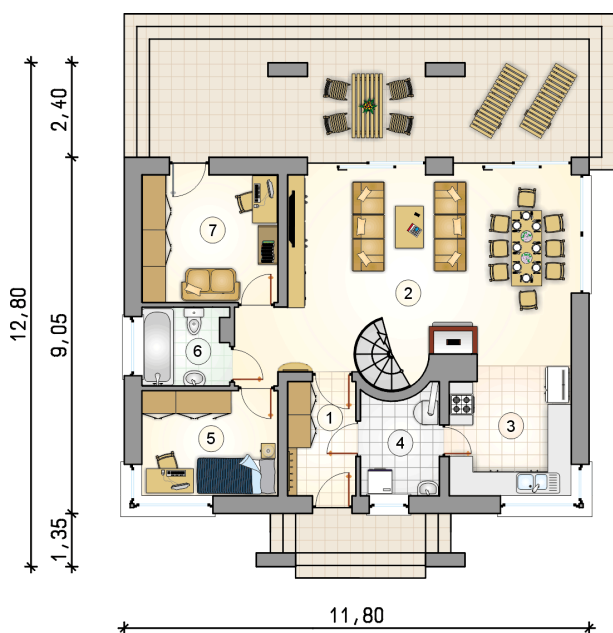


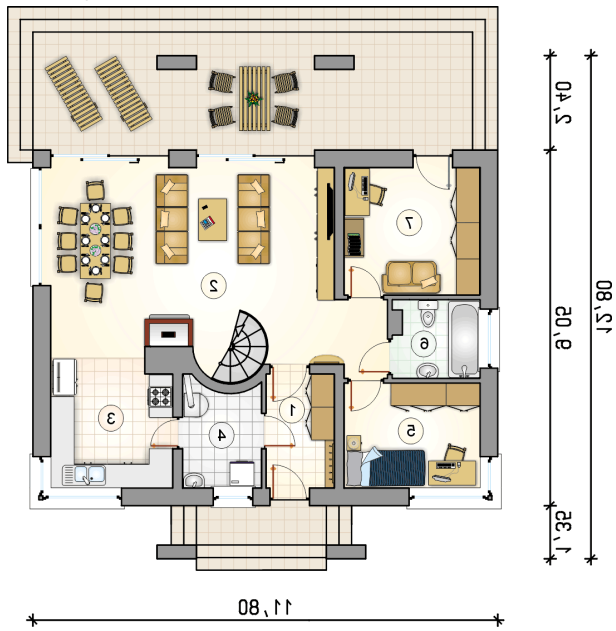
Przekrój



Rzuty

Parter 80.65 m²

przedsionek	5.00 m ²
pokój dzienny z jadalnią i komunikacją	35.15 m ²
kuchnia	10.65 m ²
kotłownia	5.15 m ²
pokój	9.20 m ²
łazienka	4.30 m ²
pokój	11.20 m ²



Rzuty

Poddasze 43.50 m²

hall z komunikacją

 9.15 m²

pokój

 11.45 m²

garderoba

 2.65 m²

pokój

 8.75 m²

łazienka

 6.20 m²

garderoba

 5.30 m²
