

## Podstawowe informacje



## Dane techniczne projektu

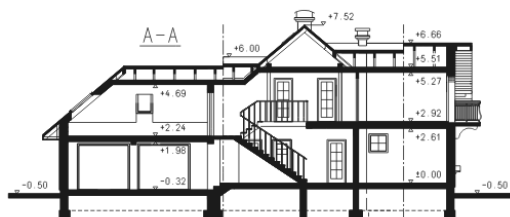
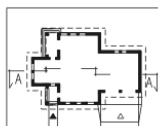
|                               |                             |
|-------------------------------|-----------------------------|
| <b>Całkowita powierzchnia</b> | <b>343 m<sup>2</sup></b>    |
| <b>Powierzchnia użytkowa</b>  | <b>178.95 m<sup>2</sup></b> |
| <b>Powierzchnia zabudowy</b>  | <b>178.90 m<sup>2</sup></b> |
| <b>Powierzchnia dachu</b>     | <b>287.80 m<sup>2</sup></b> |
| <b>Kubatura</b>               | <b>970.20 m<sup>3</sup></b> |
| <b>Wymiary budynku</b>        | <b>18.85 x 12.35 m</b>      |
| <b>Kąt nachylenia</b>         | <b>40°</b>                  |
| <b>Wysokość budynku</b>       | <b>8.02 m</b>               |
| <b>Wymiary działki</b>        | <b>26.45 x 20.35 m</b>      |

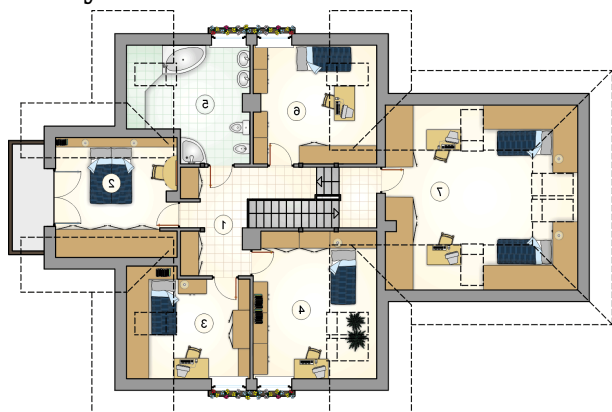


## Opis projektu

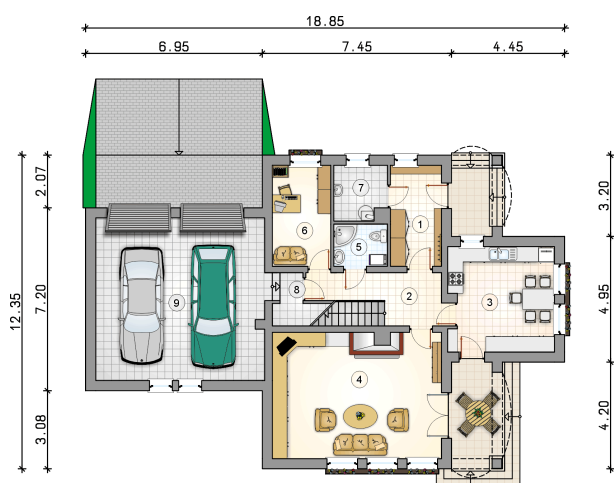
Dom z poddaszem użytkowym - 5 sypialniami, parterowy, z garażem 2-stanowiskowym

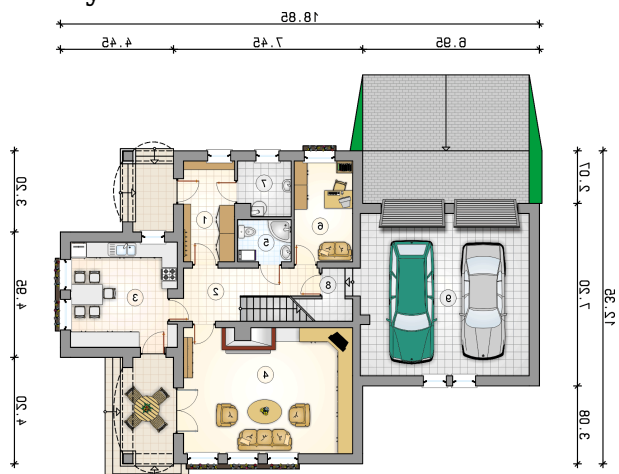
## Przekrój



**Rzuty**

**Parter 87.70 m<sup>2</sup>**

|                    |                      |
|--------------------|----------------------|
| przedsionek        | 7.95 m <sup>2</sup>  |
| hall ze schodami   | 11.55 m <sup>2</sup> |
| kuchnia z jadalnią | 16.90 m <sup>2</sup> |
| pokój dzienny      | 32.75 m <sup>2</sup> |
| łazienka           | 3.50 m <sup>2</sup>  |
| pokój              | 9.15 m <sup>2</sup>  |
| kotłownia          | 4.35 m <sup>2</sup>  |
| schowek            | 1.55 m <sup>2</sup>  |
| garaż              | 42.90 m <sup>2</sup> |



**Rzuty**

**Poddasze 90.95 m<sup>2</sup>**

|             |                      |
|-------------|----------------------|
| komunikacja | 14.40 m <sup>2</sup> |
| pokój       | 12.35 m <sup>2</sup> |
| pokój       | 9.70 m <sup>2</sup>  |
| pokój       | 13.95 m <sup>2</sup> |
| łazienka    | 10.65 m <sup>2</sup> |
| pokój       | 11.20 m <sup>2</sup> |
| pokój       | 18.70 m <sup>2</sup> |

