

Podstawowe informacje



Dane techniczne projektu

| | |
|------------------------|-----------------------|
| Całkowita powierzchnia | 102.30 m ² |
| Powierzchnia użytkowa | 74.60 m ² |
| Powierzchnia zabudowy | 57.10 m ² |
| Powierzchnia dachu | 115 m ² |
| Kubatura | 368 m ³ |
| Wymiary budynku | 7.20 x 8.80 m |
| Kąt nachylenia | 45° |
| Wysokość budynku | 7.80 m |
| Wymiary działki | 14.20 x 16.80 m |



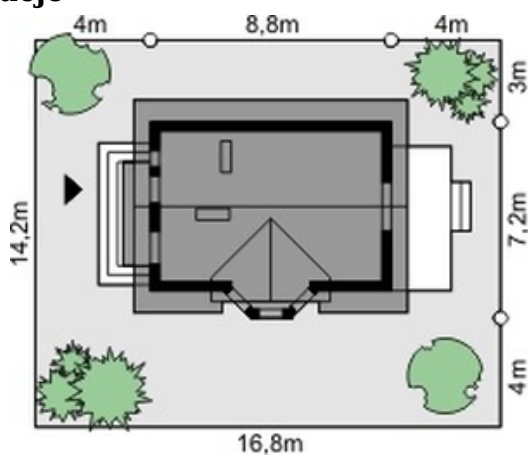
Opis projektu

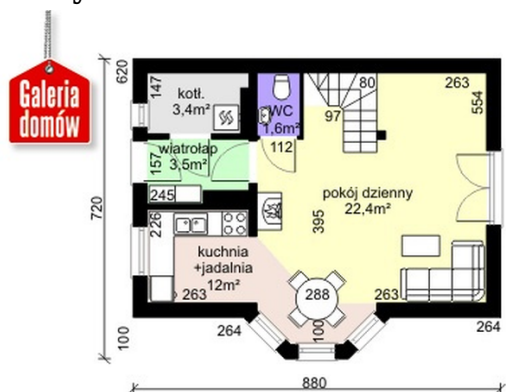
Połączenie klasycznej formy i ergonomicznych rozwiązań. Nieduży dom o ładnej architekturze, w którym wygodnie może zamieszkać trzy- lub czteroosobowa rodzina. Dom z dwuspadowym dachem. Zbudowany na planie prostokąta, dzięki czemu jest tani w budowie oraz ekonomiczny w użytkowaniu. Prosta bryła budynku urozmaicają dwa balkony oraz daszek nad wejściem. Otwarta przestrzeń na parterze: pokój dzienny z wykuszem i wyjściem na taras. Na poddaszu dwie sypialnie i łazienka. To idealna propozycja dla małej rodziny ceniącej sobie komfort i oszczędność.

Elewacje

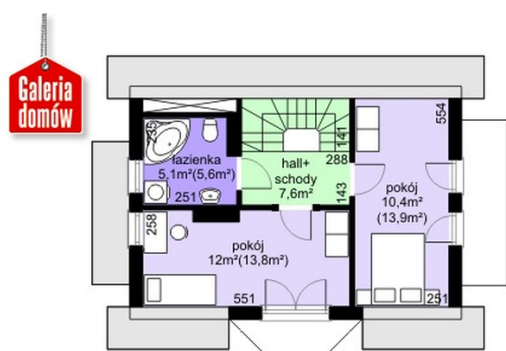


Sytuacje



Rzuty

Parter 42.90 m²

| | |
|--------------------|----------------------|
| Wiatrołap | 3.50 m ² |
| Pokój dzienny | 22.40 m ² |
| Kuchnia + jadalnia | 12.00 m ² |
| WC | 1.60 m ² |
| Kotłownia | 3.40 m ² |


Poddasze 35.10 m²

| | |
|---------------|----------------------|
| Hall + schody | 7.60 m ² |
| Łazienka | 5.10 m ² |
| Pokój | 12.00 m ² |
| Pokój | 10.40 m ² |