

## Podstawowe informacje



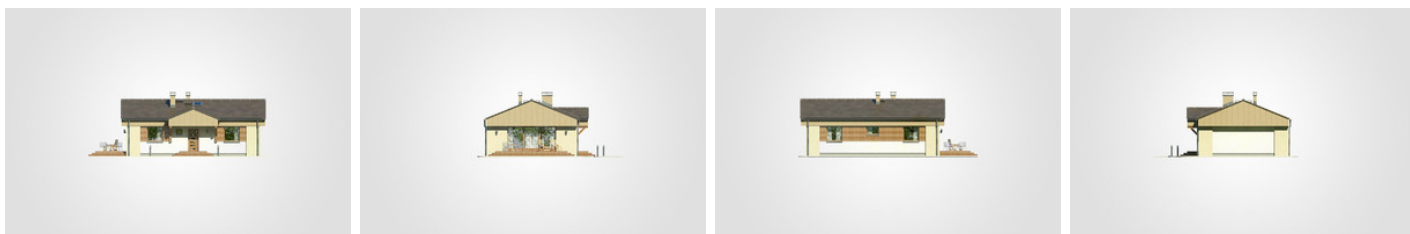
## Dane techniczne projektu

<b>Całkowita powierzchnia</b>	<b>98.95 m<sup>2</sup></b>
<b>Powierzchnia użytkowa</b>	<b>76.70 m<sup>2</sup></b>
<b>Powierzchnia zabudowy</b>	<b>98.95 m<sup>2</sup></b>
<b>Powierzchnia dachu</b>	<b>129 m<sup>2</sup></b>
<b>Kubatura</b>	<b>430.10 m<sup>3</sup></b>
<b>Wymiary budynku</b>	<b>12.38 x 8.33 m</b>
<b>Kąt nachylenia</b>	<b>25°</b>
<b>Wysokość budynku</b>	<b>5.59 m</b>
<b>Wymiary działki</b>	<b>19.38 x 16.33 m</b>

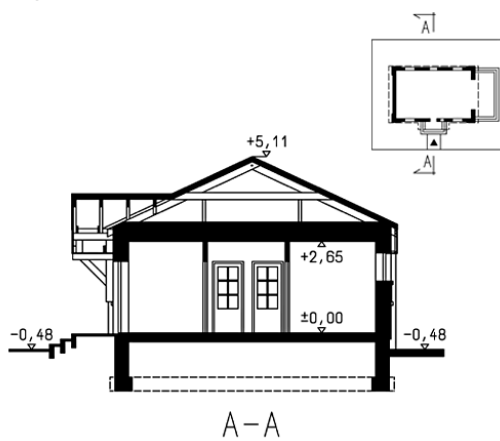
## Opis projektu

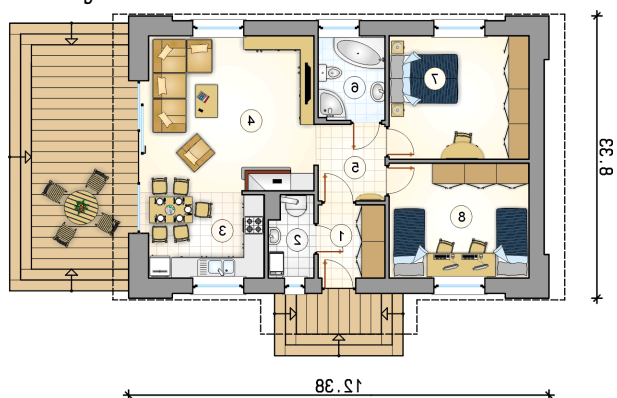
Niewielki dom parterowy w nowoczesnej bryle z przestronnym tarasem wypoczynkowym usytuowanym z boku budynku

## Elewacje



## Przekrój



**Rzuty**

**Parter 76.70 m<sup>2</sup>**

przedsionek	4.25 m <sup>2</sup>
kotłownia	3.05 m <sup>2</sup>
kuchnia	8.55 m <sup>2</sup>
pokój dzienny z jadalnią	22.50 m <sup>2</sup>
hall	4.50 m <sup>2</sup>
łazienka	4.90 m <sup>2</sup>
pokój	15.00 m <sup>2</sup>
pokój	13.95 m <sup>2</sup>

