

## Podstawowe informacje



## Dane techniczne projektu

<b>Całkowita powierzchnia</b>	<b>166.80 m<sup>2</sup></b>
<b>Powierzchnia użytkowa</b>	<b>106.50 m<sup>2</sup></b>
<b>Powierzchnia zabudowy</b>	<b>110 m<sup>2</sup></b>
<b>Powierzchnia dachu</b>	<b>199 m<sup>2</sup></b>
<b>Kubatura</b>	<b>590 m<sup>3</sup></b>
<b>Wymiary budynku</b>	<b>11 x 10 m</b>
<b>Kąt nachylenia</b>	<b>38°</b>
<b>Wysokość budynku</b>	<b>7.60 m</b>
<b>Wymiary działki</b>	<b>19 x 18 m</b>



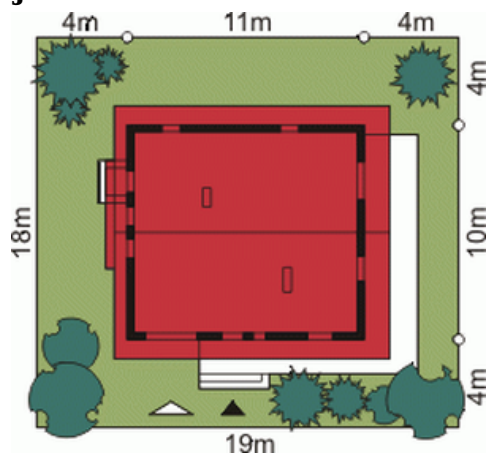
## Opis projektu

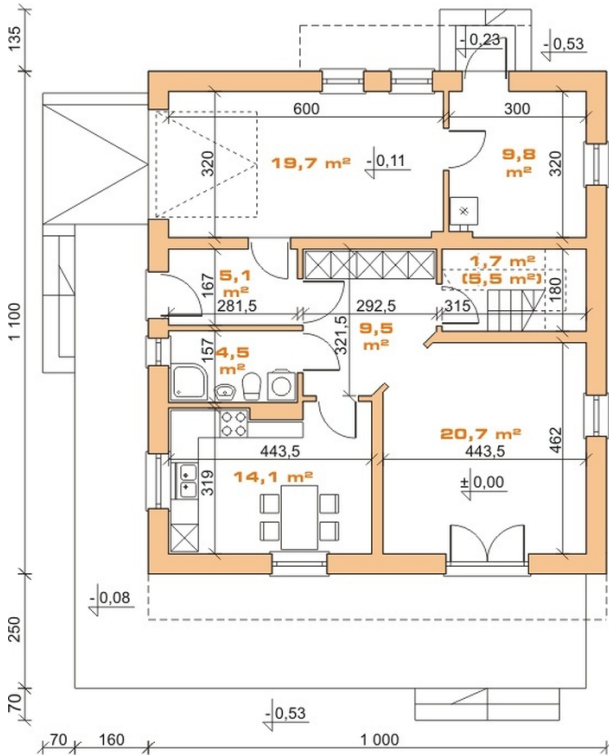
Uroczy dom z poddaszem doskonale wpisujący się w każde otoczenie. Nieskomplikowana bryła oraz dwuspadowy dach bez załamania gwarantują minimalne koszty budowy i późniejszej eksploatacji. Ciepła kolorystyka elewacji świetnie współgra z drewnianymi elementami wykończenia, co jeszcze bardziej podkreśla jego charakter. W programie użytkowym wykorzystano sprawdzone rozwiązania i dodano elementy zwiększające wygodę mieszkańców.

## Elewacje

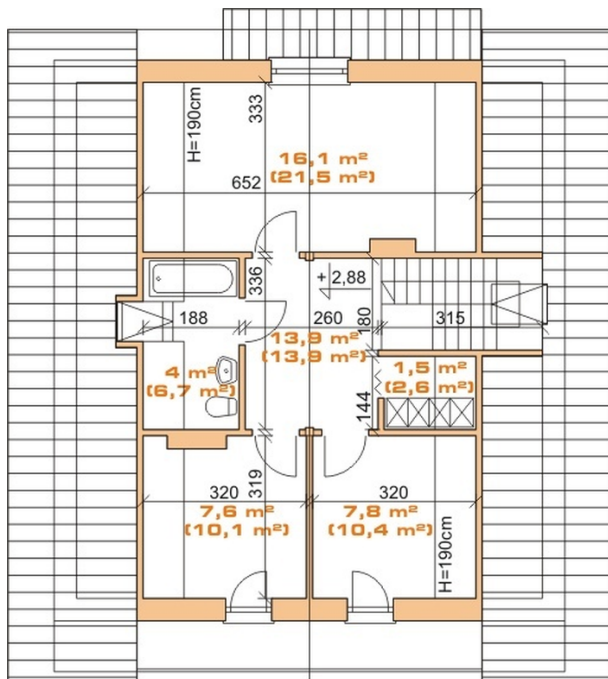


## Sytuacje



**Rzuty**

**Parter 65.40 m<sup>2</sup>**

Wiatrołap	5.10 m <sup>2</sup>
Hall	9.50 m <sup>2</sup>
Łazienka	4.50 m <sup>2</sup>
Kuchnia	14.10 m <sup>2</sup>
Pokój dzienny	20.70 m <sup>2</sup>
Hall + korytarz	1.70 m <sup>2</sup>
Kotłownia	9.80 m <sup>2</sup>
Garaż	19.70 m <sup>2</sup>


**Poddasze 50.90 m<sup>2</sup>**

Hall + schody	13.90 m <sup>2</sup>
Pokój	16.10 m <sup>2</sup>
Łazienka	4.00 m <sup>2</sup>
Pokój	7.60 m <sup>2</sup>
Pokój	7.80 m <sup>2</sup>
Garderoba	1.50 m <sup>2</sup>