

Podstawowe informacje



Dane techniczne projektu

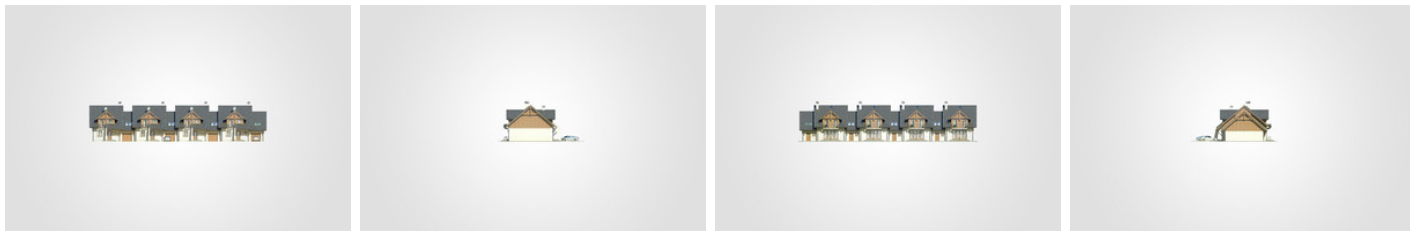
Całkowita powierzchnia	228.55 m²
Powierzchnia użytkowa	139.60 m²
Powierzchnia zabudowy	114.25 m²
Powierzchnia dachu	215.30 m²
Kubatura	772.55 m³
Wymiary budynku	10.85 x 11.05 m
Kąt nachylenia	40°
Wysokość budynku	9.27 m
Wymiary działki	16.85 x 19.05 m



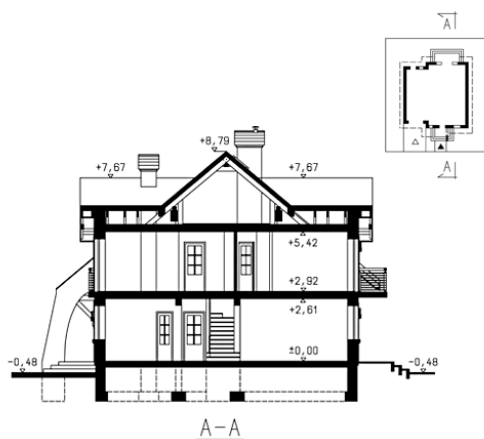
Opis projektu

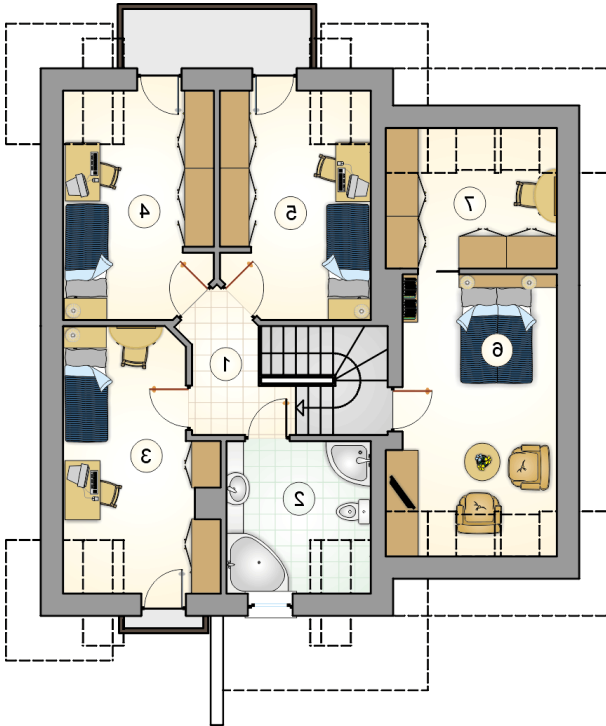
Dom parterowy z poddaszem użytkowym przeznaczony do zabudowy szeregowej, z garażem i 4 sypialniami w segmencie

Elewacje

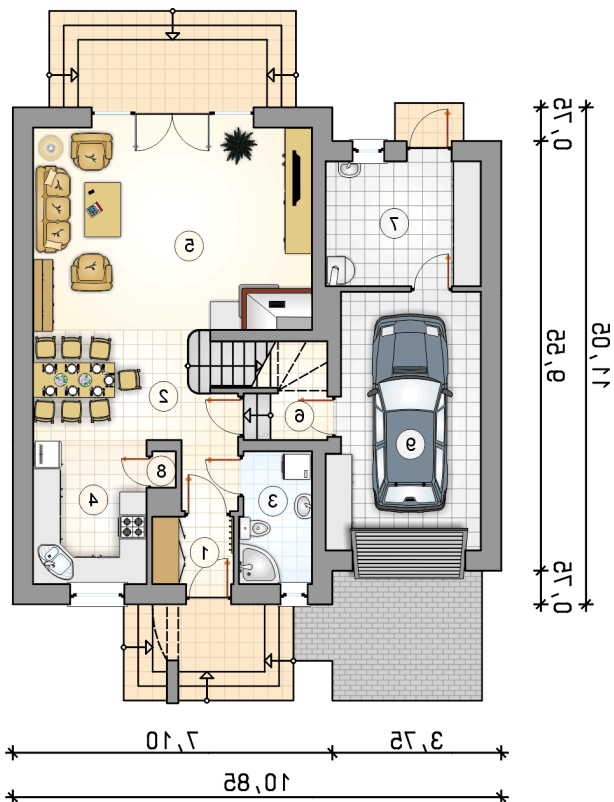


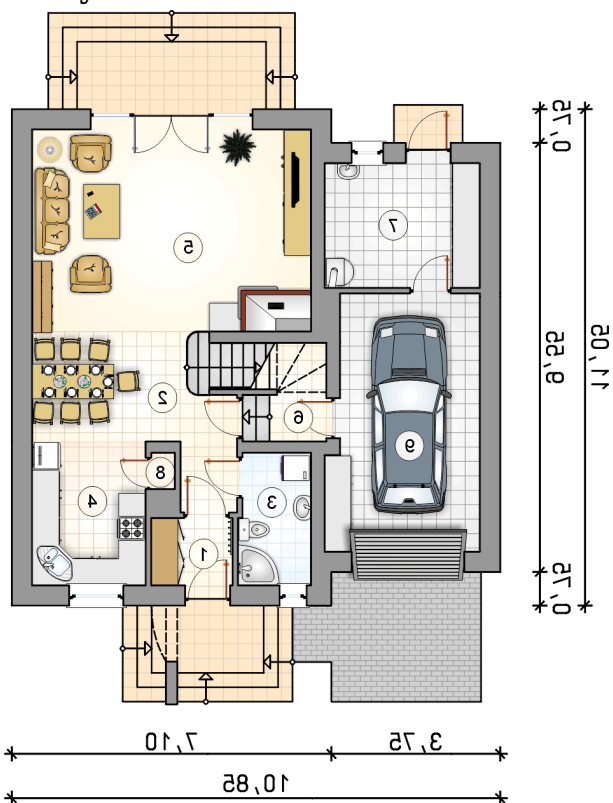
Przekrój



Rzuty

Parter 67.90 m²

przedsiónek	2.70 m ²
hall z jadalnią i komunikacją	11.60 m ²
łazienka	4.65 m ²
kuchnia	8.10 m ²
pokój dzienny	27.90 m ²
łącznie	2.85 m ²
kotłownia	9.60 m ²
schowek	0.50 m ²
garaż	18.60 m ²



Rzuty

Poddasze 71.70 m²

hall z komunikacją	4.50 m ²
łazienka	7.80 m ²
pokój	13.95 m ²
pokój	12.50 m ²
pokój	12.50 m ²
pokój	14.55 m ²
garderoba	5.90 m ²

