

## Podstawowe informacje



## Dane techniczne projektu

<b>Całkowita powierzchnia</b>	<b>322.20 m<sup>2</sup></b>
<b>Powierzchnia użytkowa</b>	<b>161.80 m<sup>2</sup></b>
<b>Powierzchnia zabudowy</b>	<b>139.50 m<sup>2</sup></b>
<b>Powierzchnia dachu</b>	<b>220 m<sup>2</sup></b>
<b>Kubatura</b>	<b>969 m<sup>3</sup></b>
<b>Wymiary budynku</b>	<b>12 x 10 m</b>
<b>Kąt nachylenia</b>	<b>38°</b>
<b>Wysokość budynku</b>	<b>8.30 m</b>
<b>Wymiary działki</b>	<b>20 x 18.55 m</b>



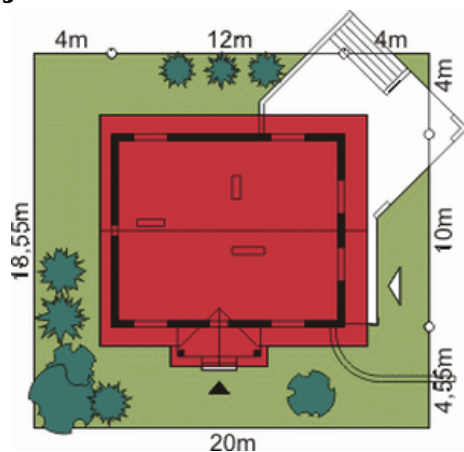
## Opis projektu

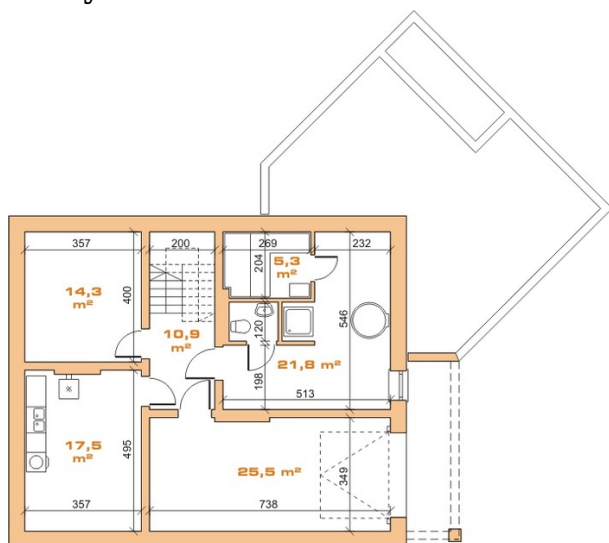
Projekt Dom przy Szkarłatnej prezentuje zwartą, klasyczną bryłę domu nakrytego dwuspadowym dachem. Wejście znajduje się pod drewnianym zadaszeniem. Rozkład, ilość i przeznaczenie pomieszczeń, pozwala na wygodne użytkowanie licznej rodziny.

## Elewacje

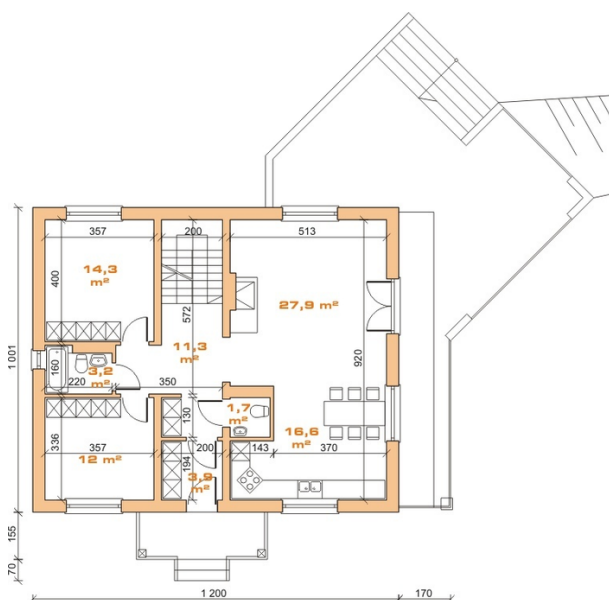


## Sytuacje

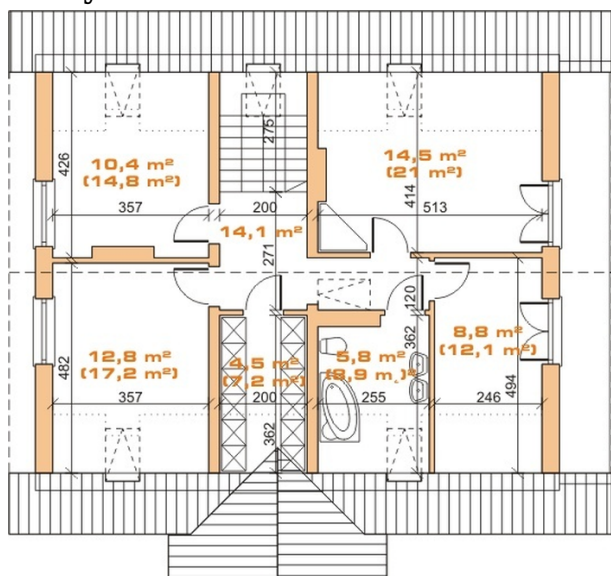


**Rzuty**

**Piwnica 69.50 m<sup>2</sup>**

Komunikacja	10.90 m <sup>2</sup>
Pom. gospodarcze	14.30 m <sup>2</sup>
Kotłownia + pralnia	17.50 m <sup>2</sup>
Garaż	25.50 m <sup>2</sup>
Łazienka	21.80 m <sup>2</sup>
Sauna	5.00 m <sup>2</sup>


**Parter 90.90 m<sup>2</sup>**

Wiatrołap	3.90 m <sup>2</sup>
Hall	11.30 m <sup>2</sup>
WC	1.70 m <sup>2</sup>
Pokój dzienny	27.90 m <sup>2</sup>
Kuchnia	16.60 m <sup>2</sup>
Pokój	14.30 m <sup>2</sup>
Łazienka	3.20 m <sup>2</sup>
Pokój	12.00 m <sup>2</sup>

**Rzuty**

**Poddasze 70.90 m<sup>2</sup>**

Hall + schody	14.10 m <sup>2</sup>
Pokój	10.40 m <sup>2</sup>
Pokój	12.80 m <sup>2</sup>
Garderoba	4.50 m <sup>2</sup>
Łazienka	5.80 m <sup>2</sup>
Pokój	8.80 m <sup>2</sup>
Pokój	14.50 m <sup>2</sup>