

Podstawowe informacje



Dane techniczne projektu

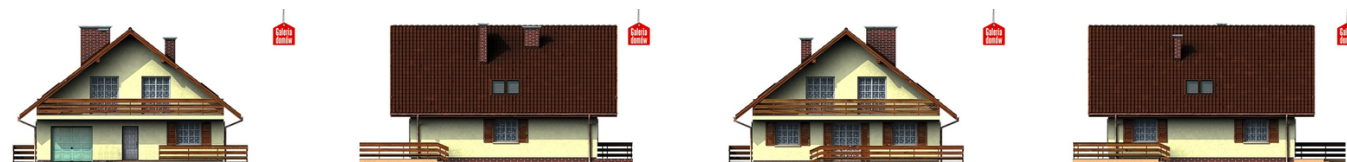
Całkowita powierzchnia	227 m²
Powierzchnia użytkowa	154.30 m²
Powierzchnia zabudowy	134.60 m²
Powierzchnia dachu	242 m²
Kubatura	794 m³
Wymiary budynku	11.60 x 11.60 m
Kąt nachylenia	38°
Wysokość budynku	8.70 m
Wymiary działki	19.60 x 19.60 m



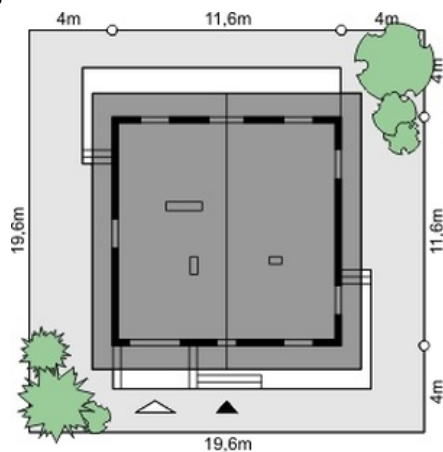
Opis projektu

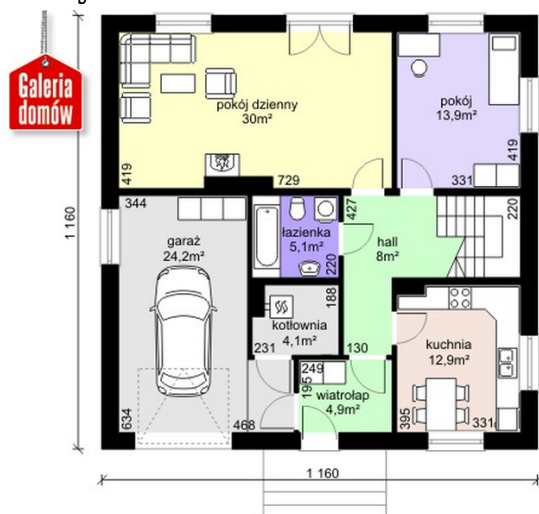
Projekt gotowy Dom przy Leśnej w interesujący sposób łączy stylowy wygląd i jest nieskomplikowany w realizacji. Dom przeznaczony jest dla dużej, nawet sześcioposobowej rodziny. Zapewnia to dobrze rozwiązany program funkcjonalny, który obejmuje aż sześć pokoi, kuchnię i dwie łazienki.

Elewacje

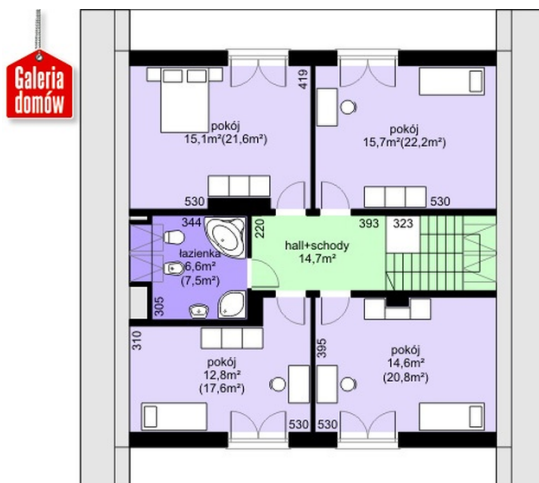


Sytuacje



Rzuty

Parter 78.90 m²

Wiatrołap	4.90 m ²
Hall	8.00 m ²
Kuchnia	12.90 m ²
Pokój	13.90 m ²
Pokój dzienny	30.00 m ²
Łazienka	5.10 m ²
Garaż	24.20 m ²
Kotłownia	4.10 m ²


Poddasze 79.50 m²

Hall + schody	14.70 m ²
Pokój	15.70 m ²
Pokój	15.10 m ²
Łazienka	6.60 m ²
Pokój	12.80 m ²
Pokój	14.60 m ²